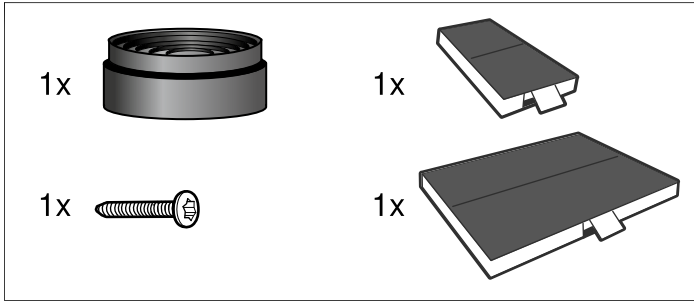


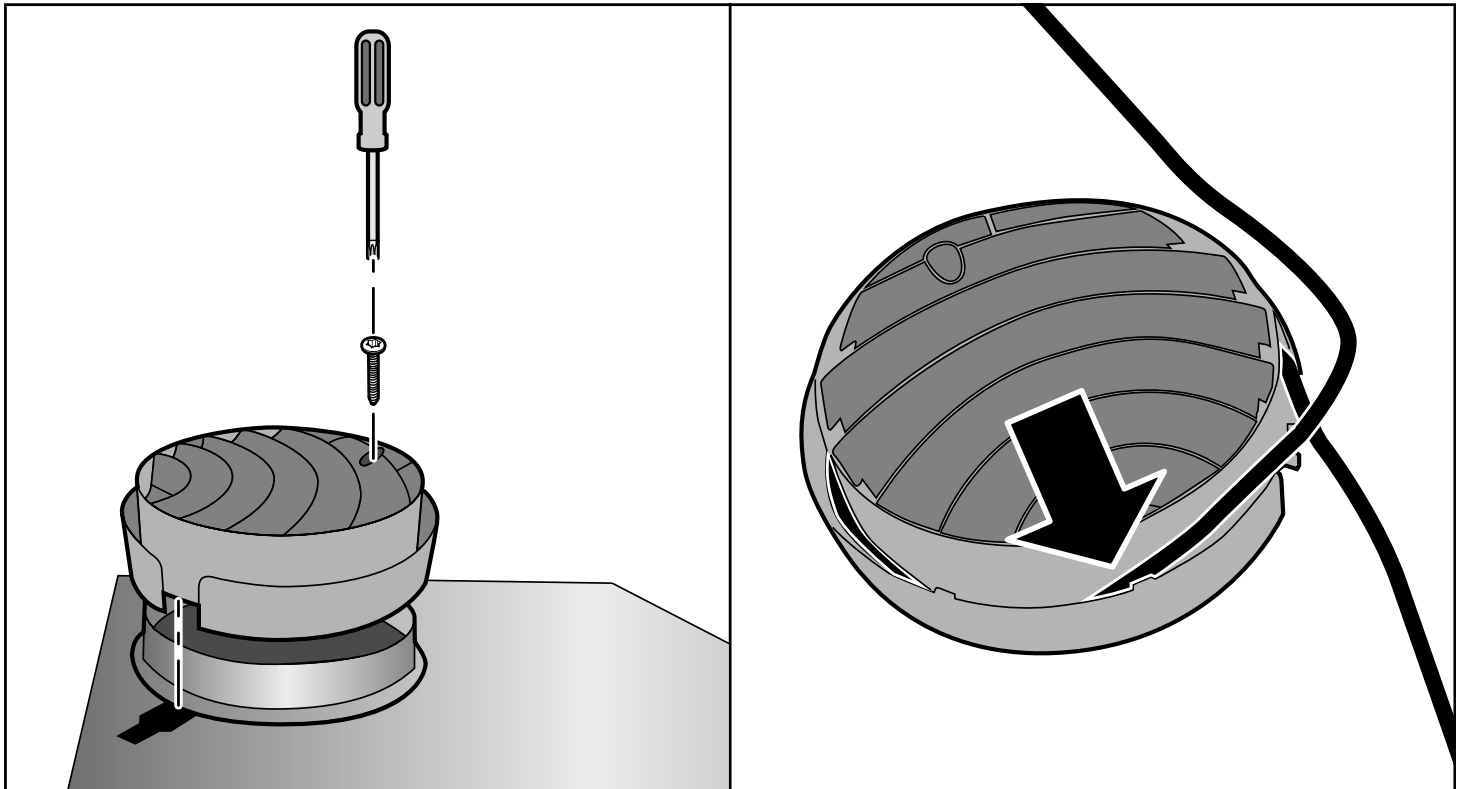


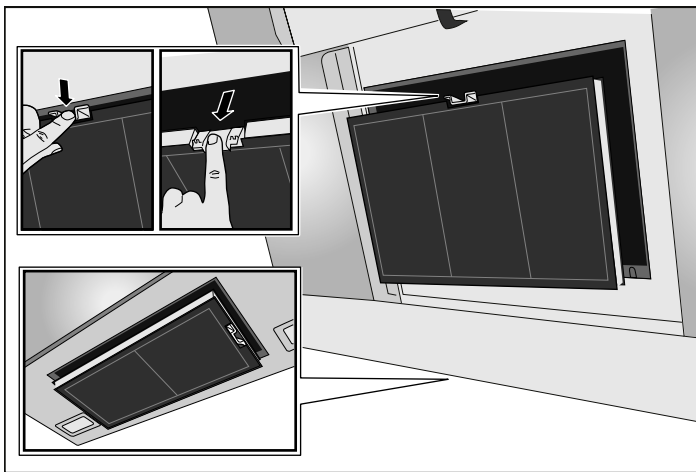
9001207435 960928



de	Montageanleitung
en	Installation instructions
bg	Ръководство за монтаж
cs	Montážní návod
da	Monteringsvejledning
el	Οδηγίες εγκατάστασης
es	Instrucciones de montaje
et	Paigaldusjuhend
fi	Asennusohje
fr	Notice de montage

hr	Upute za montažu
hu	Szerelési útmutató
it	Istruzioni per il montaggio
lt	Montavimo instrukcija
lv	Montāžas instrukcija
mk	Упатство за монтажа
nl	Installatievoorschrift
no	Monteringsveiledning
pl	Instrukcja montażu
pt	Instruções de montagem
ro	Instrucțiuni de montaj
ru	Инструкция по монтажу
sk	Montážny návod
sl	Navodila za montažo
sq	Udhëzim për montim
sr	Uputstvo o postavljanju
sv	Monteringsanvisning
tr	Montaj kılavuzu





de

Wichtige Hinweise

Diese Anleitung sorgfältig lesen und aufbewahren. Nur bei fachgerechtem Einbau entsprechend dieser Montageanleitung ist die Sicherheit beim Gebrauch gewährleistet. Der Installateur ist für das einwandfreie Funktionieren am Aufstellungsort verantwortlich. Nur eine konzessionierte Fachkraft darf das Gerät anschließen. Vor der Durchführung jeglicher Arbeiten die Stromzufuhr abstellen.

⚠ Verletzungsgefahr!

durch scharfe Kanten während der Installation. Während der Installation des Gerätes immer Schutzhandschuhe tragen.

Diffusor montieren

1. Diffusor ausrichten und festschrauben.
2. Kabel um den Diffusor legen.

Aktivkohlefilter für Umluftbetrieb

Aktivkohlefilter binden die Geruchsstoffe im Umluftbetrieb. Wechseln Sie den Aktivkohlefilter bei normalem Betrieb (täglich circa 1 Stunde) 1x im Jahr aus.

Hinweis: Aktivkohlefilter enthalten keine Schadstoffe und können im Hausmüll entsorgt werden.

Aktivkohlefilter austauschen

1. Metallfettfilter ausbauen (siehe „Gebrauchsanleitung der Dunstabzugshaube“).
2. Aktivkohlefilter einsetzen, nach oben klappen und Lasche einrasten.
3. Metallfettfilter einbauen (siehe „Gebrauchsanleitung der Dunstabzugshaube“).

en

Important notes

Read these instructions carefully and keep them in a safe place. Safety during use can only be ensured if the appliance is fitted correctly according to these installation instructions. The installer is responsible for ensuring that the appliance operates perfectly at the point of installation.

The appliance must be connected to the mains only by a licensed and trained technician.

Before carrying out any type of work, turn off the electricity.

⚠ Risk of injury!

From sharp edges during installation. Always wear protective gloves while installing the appliance.

Fitting the diffuser

1. Put the diffuser in position and screw it on.
2. Wind the cable around the diffuser.

Activated charcoal filter for air recirculation mode

Activated charcoal filters bind odorous substances in air recirculation mode. With normal use (approx. one hour a day), the activated charcoal filter should be replaced once a year.

Note: Activated charcoal filters do not contain any harmful substances and they can be disposed of with your normal household waste.

Replacing the activated charcoal filter

1. Remove the metal grease filter (see “Instruction manual for the extractor hood”).
2. Insert the activated charcoal filter, swing it up and lock the tab in place.
3. Fit the metal grease filter (see “Instruction manual for the extractor hood”).

bg

Важни указания

Прочетете внимателно настоящото ръководство и го съхранете. Само при качествено вграждане съгласно тази инструкция за монтаж се гарантира сигурността при работа. Инсталацията е отговорен за безупречното функциониране на мястото на поставяне.

Само сертифициран специалист има право да свързва уреда.

Преди изпълнението на каквито и да е работи спрете електрическото захранване.

⚠ Опасност от нараняване!

поради остри ръбове по време на инсталацията. По време на инсталацията на уреда винаги носете предпазни ръкавици.

Монтирайте дифузора

1. Изравнете дифузора и го завинтете.
2. Прекарайте кабела около дифузора.

Филтър с активен въглен за работа с циркулиращ въздух

Филтрите с активен въглен свързват веществата, отделящи миризма при работа с циркулиращ въздух. Сменяйте филтъра с активен въглен при нормална работа (ежедневно около 1 час) един път в годината.

Указание: Филтрите с активен въглен не съдържат вредни вещества и могат да се изхвърлят при битовите отпадъци.

Смяна на филтъра с активен въглен

1. Демонтирайте металния филтър за мазнина (вж. "Упътване за експлоатация на абсорбатора").
2. Поставете филтъра с активен въглен, наклонете нагоре и фиксирайте езичето.
3. Монтирайте металния филтър за мазнина (вж. "Упътване за експлоатация на абсорбатора").

CS

Důležitá upozornění

Pečlivě si přečtěte tento návod a uschovejte ho. Bezpečné používání je zaručeno pouze při odborné montáži podle tohoto návodu k montáži. Technik provádějící instalaci odpovídá za bezvadné fungování na místě instalace.

Spotřebič smí zapojovat pouze koncesovaný odborník.

Před prováděním jakýchkoli prací odpojte přístroj od rozvodné sítě.

⚠ Nebezpečí poranění!

ostrými hranami během instalace. Během instalace spotřebiče noste vždy ochranné rukavice.

Montáž difuzoru

1. Difuzor vyrovnejte a přišroubujte.
2. Kabel ved'te okolo difuzoru – obrázek.

Aktivní uhlíkový filtr pro cirkulační provoz

Aktivní uhlíkové filtry vážou pachy při cirkulačním provozu. Při normálním provozu (cca 1 hodinu denně) měňte aktivní uhlíkový filtr 1x ročně.

Upozornění: Aktivní uhlíkové filtry neobsahují škodlivé látky a lze je vyhazovat do smíšeného odpadu.

Výměna aktivního uhlíkového filtru

1. Demontujte kovové tukové filtry (viz „Návod k použití odsavače par“).
2. Nasad'te aktivní uhlíkový filtr, zaklopte ho nahoru a nechte zaskočit sponu.
3. Namontujte kovové tukové filtry (viz „Návod k použití odsavače par“).

Vigtigt

Læs denne vejledning omhyggeligt igennem, og opbevar den. Sikkerheden ved brugen af dette apparat kan kun garanteres, hvis monteringen foretages fagligt korrekt i henhold til anvisningerne i denne monteringsvejledning. Installatøren har ansvaret for, at apparatet fungerer fejlfrit på opstillingsstedet.

Apparatet må udelukkende tilsluttes af en autoriseret fagmand.

Inden der gennemføres noget arbejde skal strømforsyningen afbrydes.

⚠ Fare for kvæstelser!

Under installationen pga. skarpe kanter. Under apparatets installation skal man altid have beskyttelseshandsker på.

Montering af diffusor

1. Indjuster diffusoren, og skru den fast.
2. Læg kablet rundt om diffusoren.

Aktivt kulfilter til recirkulationsdrift

Aktive kulfiltre binder lugtpartiklerne ved recirkulationsdrift. Ved normal anvendelse (dagligt ca. 1 time) skal det aktive kulfilter udskiftes 1 x om året.

Bemærk: Aktive kulfiltre indeholder ingen skadelige stoffer og kan bortskaffes sammen med husholdningsaffaldet.

:) Udskiftning af aktivt kulfilter

1. Afmonter metalfedtfilteret (se "Emhættens brugsvejledning").
2. Sæt det aktive kulfilter ind, klap det op, og lad lasken gå i indgreb.
3. Monter metalfedtfilteret (se "Emhættens brugsvejledning").

Σημαντικές υποδείξεις

Διαβάστε αυτές τις οδηγίες προσεκτικά και φυλάξτε τις. Μόνο σε περίπτωση σωστής εγκατάστασης σύμφωνα με αυτές τις οδηγίες τοποθέτησης εξασφαλίζεται η ασφάλεια κατά τη χρήση. Ο εγκαταστάτης είναι υπεύθυνος για την άψογη λειτουργία στη θέση τοποθέτησης.

Μόνο ένας αδειούχος τεχνικός επιτρέπεται να συνδέσει τη συσκευή. Πριν την εκτέλεση οποιασδήποτε εργασίας κλείνετε την παροχή ρεύματος.

⚠ Κίνδυνος τραυματισμού!

από τις κοφτερές ακμές κατά τη διάρκεια της εγκατάστασης. Κατά τη διάρκεια της εγκατάστασης της συσκευής φοράτε πάντοτε προστατευτικά γάντια.

Συναρμολόγηση του διαχύτη

1. Ευθυγραμμίστε το διαχύτη και βιδώστε τον σταθερά.
2. Τοποθετήστε το καλώδιο γύρω από το διαχύτη.

Φίλτρα ενεργού άνθρακα για λειτουργία ανακυκλοφορίας αέρα

Τα φίλτρα ενεργού άνθρακα φιλτράρουν τις οσμηρές ουσίες στη λειτουργία ανακυκλοφορίας αέρα. Αλλάζετε το φίλτρο ενεργού άνθρακα σε περίπτωση κανονικής λειτουργίας (καθημερινά περίπου 1 ώρα) 1 φορά το χρόνο.

Υπόδειξη: Τα φίλτρα ενεργού άνθρακα δεν περιέχουν βλαβερές ουσίες και μπορούν να αποσυρθούν μαζί με τα οικιακά απορρίμματα.

Αντικατάσταση του φίλτρου ενεργού άνθρακα

1. Αφαιρέστε το μεταλλικό φίλτρο λίπους (βλέπε "Οδηγίες χρήσης του απορροφητήρα").
2. Τοποθετήστε το φίλτρο ενεργού άνθρακα, σηκώστε το προς τα πάνω και ασφαλίστε τη γλώσσα.
3. Τοποθετήστε το μεταλλικό φίλτρο λίπους (βλέπε "Οδηγίες χρήσης του απορροφητήρα").

Consejos y advertencias

Leer con atención estas instrucciones y conservarlas. Solamente un montaje profesional conforme a estas instrucciones de montaje puede garantizar un uso seguro del aparato. El instalador es responsable del funcionamiento perfecto en el lugar de instalación.

El aparato solo ha de ser conectado por un técnico autorizado.

Antes de realizar cualquier trabajo se ha de cortar el suministro eléctrico.

⚠ ¡Peligro de lesiones!

por bordes afilados durante la instalación. Utilizar siempre guantes de protección durante la instalación del aparato.

Montar el difusor

1. Alinear y atornillar el difusor.
2. Enrollar el cable en torno al difusor.

Filtro de carbón activo para funcionamiento con recirculación de aire

El filtro de carbón activo elimina los olores en el funcionamiento con recirculación de aire. Cambiar el filtro de carbón activo 1 vez al año en caso de funcionamiento normal (aprox. 1 hora al día).

Nota: Los filtros de carbón activo no contienen sustancias contaminantes, por lo que se pueden desechar en la basura doméstica.

Sustituir el filtro de carbón activo

1. Desmontar el filtro de metal antigrasa (véase «Instrucciones de uso de la campana extractora»).
2. Colocar el filtro de carbón activo, plegarlo hacia arriba y encajar la lengüeta.
3. Montar el filtro de metal antigrasa (véase «Instrucciones de uso de la campana extractora»).

Olulised märkused

Lugege kasutusjuhend hoolikalt läbi ja hoidke alles. Turvaline kasutamine on tagatud ainult siis, kui paigaldamine toimub vastavalt paigaldusjuhendile. Paigaldatud seadme veatu töö eest vastutab paigaldaja.

Seadet võib gaasivarustusega ühendada ainult asjaomase kvalifikatsiooniga tehnik.

Enne mis tahes tööde teostamist lülitage vool välja.

⚠ Vigastusoh!

teravate servade tõttu paigaldamise ajal. Seadme paigaldamisel kanda alati kaitsekindaid.

Difuusori paigaldamine

1. Seadke difuusor õigesse asendisse ja kinnitage.
2. Paigaldage difuusori ümber kaabel.

Aktiivsõefilter õhuringlusrežiimi jaoks

Aktiivsõefilter seob tekkivad lõhnad õhuringlusrežiimil. Tavakasutuse korral (iga päev umbes 1 tund) vahetage aktiivsõefiltrit 1 kord aastas.

Märkus: Aktiivsõefilter ei sisalda kahjulikke aineid ja seda võib käidelda koos olmejäätmetega.

Aktiivsõefiltri vahetamine

1. Võtke maha metallist rasvafilter (vt „Õhupuhaсти kasutusjuhend“).
2. Pange aktiivsõefilter sisse, viige üles ja laske keelel kohale fikseeruda.
3. Paigaldage metallist rasvafilter (vt „Õhupuhaсти kasutusjuhend“).

Tärkeitä ohjeita

Lue ja säilytä tämä käyttöohje huolellisesti. Vain näiden asennusohjeiden mukainen ammattitaitoinen asennus takaa turvallisen käytön. Asentaja vastaa moitteettomasta toiminnasta asennuspaikassa.

Laitteen saa liittää vain valtuutettu ammattiasentaja.

Jokaisen huoltotoimenpiteen yhteydessä on laitteesta katkaistava virta.

⚠ Loukkaantumisvaara!

Johtuen terävistä reunoista laitetta asennettaessa. Asennettaessa käytettävä suojakäsineitä.

Diffuusorin asentaminen

1. Kohdista difuusori paikalleen ja kiinnitä ruuvilla.
2. Käännä johto difuusorin ympärille.

Aktiivihiilisuodatin kiertoilmakäyttöä varten

Aktiivihiilisuodattimet sitovat itseensä hajut kiertoilmakäytössä. Vaihda aktiivihiilisuodatin tavanomaisessa käytössä (päivittäin n. 1 tunti) kerran vuodessa.

Huomautus: Aktiivihiiisuodattimet eivät sisällä haitallisia aineita, joten ne voidaan hävittää kotitalousjätteen mukana.

Aktiivihiiisuodattimen vaihto

1. Irrota metallinen rasvasuodatin (ks. "Liesituulettimen käyttöohje").
2. Aseta aktiivihiiisuodatin paikalleen, käännä ylöspäin ja lukitse kieleke.
3. Asenna metallinen rasvasuodatin (ks. "Liesituulettimen käyttöohje").

fr

Recommandations importantes

Lire attentivement cette notice et la conserver soigneusement. Seulement en cas d'encastrement correct selon cette notice de montage, la sécurité est garantie lors de l'utilisation. Le monteur est responsable du fonctionnement correct sur le lieu où l'appareil est installé.

Seul un spécialiste agréé est habilité à raccorder l'appareil. Avant tout travail, couper l'alimentation électrique.

⚠ Risque de blessure !

pendant l'installation à cause des arêtes vives. Pendant l'installation de l'appareil, toujours porter des gants de protection.

Montage du diffuseur

1. Positionner correctement le diffuseur, puis le fixer avec la vis.
2. Disposer le câble autour du diffuseur.

Filtre à charbon actif pour le mode recirculation de l'air

Dans le mode de recirculation de l'air, les filtres à charbon actif absorbent les matières odorantes. En fonctionnement normal (env. 1 heure par jour), changez le filtre à charbon actif 1 fois par an.

Remarque : Les filtres à charbon actif ne contiennent aucune substance nocive et peuvent être mis au rebut avec les déchets ménagers.

Remplacement du filtre à charbon actif

1. Démontez le filtre à graisse métallique (voir « Notice d'utilisation de la hotte aspirante »).
2. Mettre en place le filtre à charbon actif, le rabattre vers le haut et enclencher la patte.
3. Monter le filtre à graisse métallique (voir « Notice d'utilisation de la hotte aspirante »).

hr

Važne napomene

Pažljivo pročitajte i čuvajte ove upute za uporabu. Samo kod pravilne ugradnje sukladno ovim uputama za montažu je zajamčena sigurnost tijekom uporabe. Instalater je odgovoran za besprijetkorno funkcioniranje na mjestu postavljanja.

Samo ovlašteno stručno osoblje smije priključiti uređaj. Prije izvršenja svih radova isključite dovod struje.

⚠ Opasnost od ozljede!

zbog oštih rubova prilikom instalacije. Tijekom instalacije uređaja uvijek nosite zaštitne rukavice.

Montaža difuzora

1. Centrirajte difuzor i pričvrstite ga vijcima.
2. Stavite kabel oko difuzora.

Filtar s aktivnim ugljenom za pogon na optični zrak

Filtari s aktivnim ugljenom skupljaju neugodne mirise u pogonu na optični zrak. Zamijenite filtarski s aktivnim ugljenom kod normalnog rada (dnevno otprilike 1 sat) jednom godišnje.

Napomena: Filtari s aktivnim ugljenom ne sadrže štetne tvari i možete ih baciti u kućni otpad.

Zamjena filtra s aktivnim ugljenom

1. Izvadite metalni filtarski za masnoću (vidi „Upute za uporabu kuhinjske nape“).
2. Stavite filtarski s aktivnim ugljenom, preklopite prema gore i uglavite spojnicu.
3. Ugradite metalni filtarski za masnoću (vidi „Upute za uporabu kuhinjske nape“).

hu

Fontos tudnivalók

Gondosan olvassa el és őrizze meg ezt az útmutatót. Csak a szerelési útmutatónak megfelelő, szakszerű beszerelés esetén garantált az üzembiztonság. A szerelő felelős a felállítási helyen való kifogástalan működésért.

A készüléket csak hivatalos engedéllyel rendelkező szakember csatlakoztathatja.

Bármilyen munka elvégzése előtt szüntesse meg az áramellátást.

⚠ Sérülésveszély!

szerelés közben az éles peremek miatt. A készülék szerelése közben mindig viseljen védőkesztyűt.

Diffúzor felszerelése

1. Igazítsa be a diffúzort és csavarozza be.
2. A kábelt tekerje a diffúzor köré.

Aktívszén-szűrő légkeringetési üzemmóddhoz

Az aktívszén-szűrők megkötik a szagokat légkeringetési üzemmódban. Az aktívszén-szűrőt normál üzemeles esetén (napi kb. 1 óra) évente egyszer cserélje ki.

Utasítás: Az aktívszén-szűrők nem tartalmazznak káros anyagokat és a háztartási hulladékkal együtt ártalmatlaníthatók.

Aktívszén-szűrő cseréje

1. Szerelje ki a fém zsírszűrőt (lásd a „Páraelszívó használati utasítását“).
2. Helyezze be és hajtsa fel az aktívszén-szűrőt, majd pattints be a fület.
3. Szerelje be a fém zsírszűrőt (lásd a „Páraelszívó használati utasítását“).

it

Avvertenze importanti

Leggere attentamente e conservare queste Istruzioni per l'uso. Solo un montaggio in accordo con le relative istruzioni può garantire un utilizzo sicuro dell'apparecchio. L'installatore è responsabile del corretto funzionamento nel luogo di installazione. L'allacciamento dell'apparecchio deve essere effettuato esclusivamente da un tecnico qualificato e autorizzato. Staccare l'alimentazione di corrente prima di procedere ad ogni tipo di intervento.

⚠ Pericolo di lesioni!

Causato durante l'installazione da bordi affilati. Indossare sempre guanti di protezione durante l'installazione dell'apparecchio.

Montaggio del diffusore

1. Allineare e fissare il diffusore.
2. Posizionare il cavo intorno al diffusore.

Filtro a carbone attivo per funzionamento a ricircolo d'aria

I filtri a carbone attivo, nel funzionamento a ricircolo d'aria, trattengono le particelle che causano i cattivi odori. In caso di esercizio normale (all'incirca 1 ora al giorno), sostituire il filtro a carbone attivo una volta all'anno.

Avvertenza: I filtri a carbone attivo non contengono alcuna sostanza nociva e possono essere smaltiti nei rifiuti domestici.

Sostituzione del filtro a carbone attivo

1. Rimuovere il filtro grasso metallico (vedere "Istruzioni per l'uso della cappa di aspirazione").
2. Inserire il filtro a carbone attivo, piegarlo verso l'alto e innestare la linguetta.
3. Installare il filtro grasso metallico (vedere "Istruzioni per l'uso della cappa di aspirazione").

lt

Svarbios nuorodos

Atidžiai perskaitykite šią instrukciją ir ją išsaugokite. Prietaisas saugiai naudojimas tik tuomet, jei jis tinkamai sumontuotas, laikantis šios montavimo instrukcijos. Įrengimo darbus atliekantis asmuo atsakingas už nepriekaištingą veikimą statymo vietoje. Prietaisą prijungti gali tik licenciją turintis kvalifikuotas darbuotojas. Prieš atliekant bet kokius darbus reikia atjungti srovės tiekimą.

⚠ Kyla pavojus susižeisti!!

į aštrias briaunas montuojant. Montuodami prietaisą, mūvėkite apsaugines pirštines.

Difuzoriaus montavimas

1. Prijunkite difuzorių ir prisukite.
2. Dėkite kabelį aplink difuzorių.

Aktyvintosios anglies filtras recirkuliacijos režimui

Įjungus recirkuliacijos režimą, aktyvintosios anglies filtras sugeria kvapus. Įprastai eksploatuojant (kasdien apytiksl. 1 valandą) aktyvintosios anglies filtrą reikia keisti vieną kartą per metus.

Pastaba: Aktyvintosios anglies filtruose nėra kenksmingųjų medžiagų, juos galima išmesti kartu su buitinėmis atliekomis.

Aktyvintosios anglies filtro keitimas

1. Išmontuokite metalinį riebalų filtrą (žr. „Gartraukio naudojimo instrukcija“).
2. Įstatykite aktyvintosios anglies filtrą, užlenkite į viršų ir užfiksuokite liežuvėli.
3. Įmontuokite metalinį riebalų filtrą (žr. „Gartraukio naudojimo instrukcija“).

lv

Svarīgi norādījumi

Uzmanīgi izlasiet un saglabājiet šo lietošanas pamācību. Lietošana ir droša tikai tad, ja uzstādīšana ir tehniski pareiza un atbilstīga pamācībai. Par pareizu iekārtas darbību uzstādīšanas vietā atbild uzstādītājs.

Ierīci pievienot drīkst tikai sertificēts speciālists.

Pirms veicat jebkādus darbus, vienmēr atvienojiet elektropadevi.

⚠ Traumu bīstamība!

ar asām malām instalācijas laikā. Ierīces instalācijas laikā vienmēr nēsājiet aizsargcimdus.

Difuzora uzstādīšana

1. Nolīmeņojiet un pieskrūvējiet difuzoru.
2. Aplieciet kabeli ap difuzoru.

Aktīvās ogles filtrs izmantošanai gaisa cirkulācijas režīmā

Gaisa cirkulācijas režīmā aktīvās ogles filtrs aiztur aromātvielas. Izmantojot aktīvās ogles filtru parastā darba režīmā (katru dienu apm. 1 stundu), tas jāmaina vienreiz gadā.

Norādījums: Aktīvās ogles filtrā nav kaitīgu vielu, tāpēc to var izmest sadzīves atkritumos.

Aktīvās ogles filtra maiņa

1. Noņemiet metāla tauku filtru (skatiet „Tvaiku nosūcēja lietošanas pamācība“).
2. Ievietojiet aktīvās ogles filtru, paceliet to uz augšu un nostipriniet mēlīti.
3. Uzstādiet metāla tauku filtru (skatiet „Tvaiku nosūcēja lietošanas pamācība“).

mk

Важни напомени

Внимателно прочитайте го ова упатство и чувајте го. Само со стручна монтажа согласно ова упатство за монтажа е загарантирана безбедноста при употреба на уредот. Инсталаторот е одговорен за беспрекорно функционирање на местото на поставување.

Само лиценциран специјалист смее да го приклучи уредот. Пред работење било каква работа, исклучете го напојувањето.

⚠ Опасност од повреда!

од острите рабови за време на инсталацијата. За време на инсталацијата на уредот, секогаш носете заштитни ракавици.

Монтирање на дифузер

1. Израмнете го дифузерот и прицврстете го.
2. Поставете го кабелот околу дифузерот.

Филтри за активен јаглен за режим на циркулација

Филтрите за активен јаглен ги отстрануваат мирисите во режим на циркулација. Заменете ги филтрите за активен јаглен во нормален режим (дневно околу 1 час) 1x во годината.

Напомена: Филтрите за активен јаглен не содржат штетни материи и може да се отстранат во домашниот отпад.

Замена на филтрите за активен јаглен

1. Демонтажа на металните филтри за маснотии (видете во „Упатство за употреба на аспираторот“).
2. Вметнете ги филтрите за активен јаглен, преклопете ги нагоре и нека се вклопи јазичето.
3. Монтажа на металните филтри за маснотии (видете во „Упатство за употреба на аспираторот“).

nl

Belangrijke aanwijzingen

Lees deze gebruiksaanwijzing zorgvuldig door en bewaar hem goed. Alleen als de inbouw op deskundige wijze en conform dit installatievoorschrift wordt uitgevoerd, is de veiligheid bij het gebruik gegarandeerd. De installateur is verantwoordelijk voor een goede werking op de plaats van opstelling.

Alleen een daartoe bevoegd vakman mag het apparaat aansluiten. Vóór alle werkzaamheden aan het apparaat dient het apparaat spanningsvrij te worden gemaakt.

⚠ Risico van letsel!

tijdens de installatie door scherpe randen. Draag tijdens de installatie van het apparaat altijd veiligheidshandschoenen.

Diffuseur monteren

1. Diffuseur uitlijnen en vastschroeven.
2. Kabel om de diffuseur leggen.

Actieve koolfilters voor luchtcirculatie

Actieve koolfilters binden de reukstoffen bij de luchtcirculatie. De actieve koolfilters dienen bij normaal gebruik (dagelijks ca. 1 uur) 1x per jaar te worden vervangen.

Aanwijzing: Actieve koolfilters bevatten geen schadelijke stoffen en kunnen met het huisvuil worden meegegeven.

Actieve koolfilter vervangen

1. Metalen vetfilter demonteren (zie „gebruiksaanwijzing bij de afzuigkap“).
2. Actieve koolfilter inbrengen, naar boven klappen en het lipje in laten klikken.
3. Metalen vetfilter monteren (zie de „gebruiksaanwijzing bij de afzuigkap“).

no

Viktige merknader

Les denne bruksanvisningen nøye, og ta vare på den for senere bruk. Sikker bruk kan bare garanteres dersom monteringen skjer på fagmessig måte i samsvar med denne monteringsveiledningen. Installatøren er ansvarlig for at apparatet fungerer som det skal på oppstillingsstedet.

Apparatet må bare kobles til av godkjente fagfolk.

Før alle arbeider må strømtilførselen brytes.

⚠ Fare for skade!

På grunn av skarpe kanter under installasjonen. Bruk alltid vernehansker under installasjon av apparatet.

Montere diffusor

1. Rett inn diffusoren og skru fast.
2. Legg kabelen rundt diffusoren.

Aktivkullfilter for sirkulasjonsdrift

Aktivkullfiltere binder luktstoffene i sirkulasjonsdrift. Ved vanlig bruk (ca. 1 time daglig) skal aktivkullfilteret skiftes ut 1 gang i året.

Merk: Aktivkullfiltere inneholder ingen skadelige stoffer og kan kastes i husholdningsavfallet.

Skifte ut aktivt kullfilter

1. Ta ut metallfettfilteret (se "Bruksanvisning for avtrekkshetten").
2. Sett inn aktivkullfilteret, vipp det opp og la tappene klikke på plass.
3. Sett inn metallfettfilteret (se "Bruksanvisning for avtrekkshetten").

Ważne wskazówki

Należy uważnie przeczytać i zachować instrukcję obsługi. Wyłącznie prawidłowy montaż wykonany zgodnie z instrukcją montażu gwarantuje bezpieczeństwo użytkowania. Instalator odpowiedzialny jest za prawidłowe działanie urządzenia w miejscu montażu.

Urządzenie może podłączyć wyłącznie specjalista z odpowiednimi uprawnieniami.

Przed przeprowadzeniem prac wyłączyć dopływ prądu.

⚠ Niebezpieczeństwo obrażeń!

podczas instalacji ze względu na ostre krawędzie. Podczas instalacji urządzenia zawsze nosić rękawice ochronne.

Montaż dyfuzora

1. Wypoziomować i przykręcić dyfuzor.
2. Poprowadzić przewód elektryczny wokół dyfuzora.

Filtry z węglem aktywnym do trybu pracy w obiegu zamkniętym

Filtry z węglem aktywnym pochłaniają niepożądane zapachy w trybie pracy w obiegu zamkniętym. Przy standardowym użytkowaniu filtra z węglem aktywnym (codziennie przez ok. 1 godzinę) należy wymieniać filtr 1x w roku.

Wskazówka: Filtry z węglem aktywnym nie zawierają substancji szkodliwych i można je wyrzucać z odpadami komunalnymi.

Wymiana filtrów z węglem aktywnym

1. Zdemontować metalowy filtr przeciwtłuszczowy (patrz „Instrukcja obsługi okapu“).
2. Włożyć filtr z węglem aktywnym, następnie unieść filtr i zatrzasknąć blokadę.
3. Zamontować metalowy filtr przeciwtłuszczowy (patrz „Instrukcja obsługi okapu“).

Indicações importantes

Leia atentamente e guarde estas instruções. Apenas se a montagem for realizada de forma tecnicamente correcta, em conformidade com estas instruções de montagem, se pode garantir a segurança durante a utilização. O instalador é responsável pelo funcionamento correcto no local de instalação. O aparelho só pode ser ligado por um técnico autorizado.

Desligar a alimentação eléctrica antes de realizar quaisquer trabalhos.

⚠ Perigo de ferimentos!

devido a cantos pontiagudos durante a instalação. Usar sempre luvas de protecção durante a instalação do aparelho.

Montar o difusor

1. Alinhe o difusor e enrosque-o.
2. Coloque o cabo em redor do difusor.

Filtro de carvão ativo para funcionamento com recirculação de ar

Os filtros de carvão ativo aglutinam as substâncias odoríferas no funcionamento com recirculação de ar. Com utilização normal (aprox. 1 hora por dia) substitua o filtro de carvão ativo 1 x por ano.

Nota: Os filtros de carvão ativo não contêm substâncias nocivas e podem ser eliminados juntamente com o lixo doméstico.

Substituir filtros de carvão ativo

1. Desmonte o filtro metálico de gorduras (ver "Manual de instruções do exaustor").
2. Coloque o filtro de carvão ativo, vire-o para cima e engate a patilha.
3. Monte o filtro metálico de gorduras (ver "Manual de instruções do exaustor").

Indicații importante

Citiți cu atenție și rețineți această instrucțiune. Numai la montajul regulamentar corespunzător acestei instrucțiuni de montaj este garantată siguranța la utilizare. Instalatorul este responsabil pentru funcționarea ireproșabilă la locul de instalare.

Racordul aparatului se va realiza numai de către personal calificat și autorizat.

Înainte de a executa orice lucrare, întrerupeți alimentarea cu curent electric.

⚠ Pericol de rănire!

din cauza muchiilor ascuțite în timpul instalării. În timpul instalării aparatului purtați întotdeauna mănuși de protecție.

Montarea difuzorului

1. Așezați drept difuzorul și înșurubați.
2. Așezați cablul în jurul difuzorului.

Filtru de carbon activ pentru regimul cu aer recirculat

Filtrele de carbon activ captează substanțele cu mirosuri în regimul cu aer recirculat. În cazul unei utilizări normale (aproximativ 1 oră pe zi), înlocuiți filtrul de carbon activ o dată pe an.

Indicație: Filtrele de carbon activ nu conțin substanțe dăunătoare și pot fi evacuate în gunoiul menajer.

Schimbarea filtrului de carbon activ

1. Demontați filtrul metalic pentru grăsimi (vezi „Instrucțiunile de utilizare ale hotel“).
2. Introduceți filtrul de carbon activ, rabatați-l în sus și înclichetați brida.
3. Montați filtrul metalic pentru grăsimi (vezi „Instrucțiunile de utilizare ale hotel“).

Важные указания

Внимательно прочитайте данную инструкцию и сохраните её. Безопасность эксплуатации гарантируется только при квалифицированной сборке с соблюдением данной инструкции по монтажу. За безупречность функционирования ответственность несёт монтажёр.

Подключение прибора должен производить только уполномоченный специалист.

Перед проведением любых работ выключать подачу электрического тока.

⚠ Опасность травм!

Со стороны острых кромок при установке. При установке прибора всегда надевайте защитные перчатки.

Установка диффузора

1. Диффузор выровняйте и привинтите.
2. Уложите кабель вокруг диффузора.

Фильтр с активированным углём для режима рециркуляции воздуха

Фильтр с активированным углём задерживает неприятные запахи в режиме рециркуляции воздуха. При нормальной эксплуатации (ежедневно прим. 1 час) фильтр с активированным углём заменяется 1 раз в год.

Указание: Фильтры с активированным углём не содержат вредных веществ и могут утилизироваться с бытовым мусором.

Замена фильтра с активированным углём

1. Снимите металлический жироулавливающий фильтр (см. «Руководство по эксплуатации вытяжки»).
2. Вставьте фильтр с активированным углём, откиньте вверх и защёлкните лапку.
3. Установите металлический жироулавливающий фильтр (см. «Руководство по эксплуатации вытяжки»).

Dôležité upozornenia

Tento návod si prosím starostlivo prečítajte a uschovajte ho. Len pri odbornej montáži podľa tohto návodu na montáž je zaručená bezpečnosť pri používaní. Inštalatér je zodpovedný za bezchybnú funkčnosť na mieste inštalácie.

Spotřebič môže zapojiť výlučne oprávnený (koncesovaný) odborník.

Pred vykonávaním akýchkoľvek prác vypnite prívod prúdu.

⚠ Nebezpečenstvo poranenia!

ostrými hranami v priebehu inštalácie. Počas inštalácie spotřebiča vždy noste ochranné rukavice.

Montáž difúzora

1. Difúzor vyrovnajte a priskrutkujte.
2. Kábel položte okolo difúzora.

Aktívny uhlíkový filter pre cirkulačnú prevádzku

Aktívne uhlíkové filtre viažu pachové látky v cirkulačnej prevádzke. Aktívny uhlíkový filter vymeňte pri normálnej prevádzke (denne približne 1 hodinu) 1x ročne.

Upozornenie: Aktívne uhlíkové filtre neobsahujú škodlivé látky, preto sa môžu likvidovať spolu s domácim odpadom.

Výmena aktívneho uhlíkového filtra

1. Demontujte tukový kovový filter (pozri „Návod na obsluhu odsávača pár“).
2. Vložte aktívny uhlíkový filter, vyklopte ho smerom hore a zaistite príložku.
3. Namontujte tukový kovový filter (pozri „Návod na obsluhu odsávača pár“).

sl

Pomembni napotki

Skrbno preberite ta navodila za uporabo in jih shranite. Varnost med uporabo je zagotovljena le v primeru strokovne montaže v skladu s temi navodili za montažo. Za brezhibno delovanje na mestu postavitve je odgovoren inštalater.

Aparat lahko priključi le strokovno osebje z dovoljenjem.

Pred kakršnimi koli deli na aparatu izključite električno napajanje.

⚠ Nevarnost poškodb!

zaradi ostrih robov med namestitvijo. Med namestitvijo naprave vedno nosite zaščitne rokavice.

Namestitev difuzorja

1. Poravnajte difuzor in ga privijte.
2. Kabel napeljite okrog difuzorja.

Filter z aktivnim ogljem za obtočno delovanje

Filtri z aktivnim ogljem med obtočnim delovanjem nase vežejo vonj. Pri normalni uporabi (pribl. 1 ura dnevno) filter z aktivnim ogljem zamenjajte enkrat letno.

Opomba: Filtri z aktivnim ogljem ne vsebujejo škodljivih snovi, zato jih lahko odvržete med navadne odpadke.

Menjava filtrov z aktivnim ogljem

1. Demontirajte kovinski maščobni filter (glejte „Navodila za uporabo nape“).
2. Vstavite filter z aktivnim ogljem, ga poklopite navzgor in zaskočite sponko.
3. Namestite kovinski maščobni filter (glejte „Navodila za uporabo nape“).

sq

Udhëzime të rëndësishme

Lexojeni me kujdes dhe ruajeni këtë manual. Vetëm përmes një montimi të specializuar dhe në përputhje me këtë udhëzues montimi mund të sigurohet një përdorim i sigurt. Instaluesi mban përgjegjësi për funksionimin e patëmetë të pajisjes në vendin e instalimit.

Vetëm një teknik i licensuar duhet të bëjë lidhjen e pajisjes.

Para se të filloni punën shkëpusni energjinë.

⚠ Rrezik plagosjeje!

nga qoshet e mprehta gjatë instalimit. Gjatë instalimit të pajisjes mbani gjithmonë dorashka mbrojtëse.

Montimi i difuzorit

1. Drejtoni difuzorin dhe vidhoseni.
2. Vendoseni kabllin rrotull difuzorit.

Filtri i karbonit aktiv për procesin e qarkullimit të ajrit

Filtrat e karbonit aktiv formojnë substanca aromatike në procesin e qarkullimit të ajrit. Ndërrojeni filtrin e karbonit aktiv gjatë procesit normal (çdo ditë rreth 1 orë) 1x në vit.

Udhëzim: Filtrat e karbonit aktiv nuk përmbajnë substanca të dëmshme dhe mund të hidhen në plehrat e shtëpisë.

Ndërroni filtrin e karbonit aktiv

1. Çmontimi i filtrit prej metali të yndyrës (shihni "Udhëzuesin e përdorimit të kapuçit të tymrave").
2. Vendosni filtrin e karbonit aktiv paloseni nga lart dhe mbërtheni veshin.
3. Çmontimi i filtrit prej metali të yndyrës (shihni "Udhëzuesin e përdorimit të kapuçit të tymrave").

sr

Važne napomene

Pažljivo pročitajte ovo uputstvo i sačuvajte ga. Samo u slučaju stručne ugradnje u skladu sa ovim uputstvom za montažu zagarantovana je sigurnost prilikom upotrebe. Instalater je odgovoran za pravilno funkcionisanje na mestu postavke. Samo obučena kvalifikovana osoba može povezati uređaj.

Pre nego što bilo šta uradite, isključite dovod struje.

⚠ Opasnost od povrede!

zbog oštri ivica tokom instalacije. Tokom instalacije uređaja uvek nosite zaštitne rukavice.

Montaža difuzora

1. Poravnajte difuzor i pritegnite ga.
2. Položite kabl oko difuzora.

Filter sa aktivnim ugljem za režim kruženja vazduha

Filter sa aktivnim ugljem sprečava neprijatne mirise u režimu kruženja vazduha. Filter sa aktivnim ugljem treba promeniti jednom godišnje pri normalnoj upotrebi (približno 1 sat dnevno).

Napomena: Filter sa aktivnim ugljem ne sadrži nikakve štetne materije i može da se odlaže zajedno sa kućnim otpadom.

Zamena filtera sa aktivnim ugljem

1. Demontaža metalnog filtera (pogledajte „Uputstvo za upotrebu aspiratora“).
2. Postavite filter sa aktivnim ugljem, otvorite nagore i zabravite rezu.
3. Montaža metalnog filtera (pogledajte „Uputstvo za upotrebu aspiratora“).

sv

Viktiga anvisningar

Läs anvisningen noggrant och spara den! Säker användning kräver att inbyggnaden är utförd fackmässigt enligt monteringsanvisningen. Installatören ansvarar för att enheten fungerar på uppställningsplatsen.

Det är bara behörig fackman som får ansluta enheten.

Bryt alltid strömtillförseln innan du genomför arbeten av alla slag.

⚠ Skaderisk!

vid installation på grund av vassa kanter. Använd alltid skyddshandskar vid installation av enheten.

Montera spridaren

1. Rikta in och skruva fast spridaren.
2. Dra kabeln runt spridaren.

Aktivt kolfilter för cirkulationsdrift

Det aktiva kolfiltret binder oset vid cirkulationsdrift. Byt aktivt kolfilter 1 ggn om året vid normal användning (ca 1 h varje dag).

Anvisning: Aktiva kolfilter innehåller inga skadliga ämnen och går att slänga i hushållssoporna.

Byta det aktiva kolfiltret

1. Ta ur metallfiltret (se fläktens bruksanvisning).
2. Sätt i det aktiva kolfiltret, fäll upp och snäpp fast fliken.
3. Sätta i metallfiltret (se fläktens bruksanvisning).

tr

Önemli uyarılar

Bu kılavuzu dikkatlice okuyunuz ve saklayınız. Ancak cihazın montajı bu montaj talimatında tarif edilen şekilde, usulüne uygun olarak yapılmışsa cihazın kullanımında güvenlik garantisi verilmiştir. Cihazın kurulduğu yerde kusursuz çalışmasından montajı yapan kişi sorumludur.

Cihazın bağlantısını sadece eğitimli bir uzman yapabilir.

Her türlü çalışmalara başlamadan önce elektrik bağlantısını kesin.

⚠ **Yaralanma tehlikesi!**

Kurulum esnasında keskin kenarlar nedeniyle yaralanma tehlikesi vardır. Cihazın kurulum çalışmaları boyunca daima koruyucu eldivenler kullanın.

Difüzörün monte edilmesi

1. Difüzörü hizalayınız ve vidalarını sıkınız.
2. Difüzöre kablo bağlayınız.

Hava sirkülasyonu modu için aktif karbon filtresi

Aktif karbon filtresi hava sirkülasyonu modundaki koku parçacıklarını bağlar. Aktif karbon filtresini normal işletimde yılda (günlük yaklaşık 1 saat) 1x aralıklarla değiştiriniz.

Bilgi: Aktif karbon filtresi zararlı maddeler içermez ve evsel atıklarla birlikte imha edilebilir.

Aktif karbon filtresinin değiştirilmesi

1. Metal yağ filtresinin sökülmesi (bkz. "Davlumbaz kullanım kılavuzu").
2. Aktif karbon filtresi kullanınız, yukarı kaldırınız ve tırnağı kiltleyiniz.
3. Metal yağ filtresinin takılması (bkz. "Davlumbaz kullanım kılavuzu").