

Neff, Passionnément cuisine depuis 1877

Née en Allemagne au cœur de la Forêt Noire en 1877, Neff est aujourd'hui la spécialiste incontournable de l'électroménager encastrable grand public et la référence pour tous les amoureux de la cuisine. Aujourd'hui, peu de marques d'électroménager peuvent se prévaloir d'une aussi longue histoire, signe incontestable de fiabilité, de qualité et de réussite. C'est pourquoi de nombreux Chefs choisissent Neff pour équiper leurs écoles de cuisine.

Qualité gustative et technologie en parfaite harmonie

Marque créative et performante, son expertise s'exprime au travers de concepts exclusifs destinés à faciliter le quotidien de l'utilisateur et rendre toutes les cuissons plus savoureuses. Le style aussi est parfait. Fours, vapeur, micro-ondes, machine à café, installés superposés ou côte à côte, s'assemblent et se complètent parfaitement.

DANS LA CUISINE,
L'HARMONIE DEVRAIT TOUJOURS RÉGNER.
COMME ENTRE BONS AMIS À TABLE.

CUISINER VOUS INSPIRE ET VOUS NOUS INSPIREZ



Des techniques brevetées et approuvées

Les appareils Neff ont de tout temps été créés par et pour les amateurs de cuisine. L'utilisateur est au cœur de toutes nos réflexions et développements. Qui cuisine et comment ? Qui coupe les carottes et comment ? Qui utilise quels ingrédients en infime ou extraordinaire quantité ?

Ces questions ne nous quittent jamais. Alors nous avons organisé un dîner bien particulier : nous avons invité 6 personnes, passionnées de cuisine, à venir, accompagnées, préparer 6 plats. Moments conviviaux, de plaisir, d'enrichissement mutuel et d'intense partage. Autour des appareils Neff, évidemment.





UN DÎNER INSOLITE AVEC DES PERSONNALITÉS DE CARACTÈRE



Avec Neff et des produits frais

Retrouvez nos 6 cuisiniers sur www.neff-electromenager.com



SOMMAIRE



Introduction	6
Les fours multifonctions 60 cm	12
Les compacts 45 cm	48
Les kits design plus	62
Les compacts 38 cm	66
Les tables de cuisson	72
Les dominos	112
Les hottes	124
Le froid	170
Les lave-vaisselle	200
Les lave-linge - sèche-linge	226
Les accessoires	232
La gamme complète Neff	248



10 BONNES RAISONS DE CHOISIR NEFF



10 raisons parmi tant d'autres. Ce qui est certain, c'est que si vous ne savez pas encore, aujourd'hui, pourquoi votre choix vous portera vers un appareil Neff, vous le saurez demain.

1. 140 ANS D'EXPÉRIENCE

Neff est l'une des plus anciennes marques d'électroménager. En 140 ans, elle est devenue une marque incontournable en Europe qui a la réputation de proposer des appareils aux performances, notamment culinaires, excellentes.

2. LE SPÉCIALISTE DES APPAREILS ENCASTRABLES

Neff est depuis 1961 le spécialiste des appareils encastrables. Un grand choix de produits de tailles et d'utilisations variées pour répondre aux besoins de chacun.

3. DES MATIÈRES PREMIÈRES DE GRANDE QUALITÉ

Nous employons les meilleurs matériaux disponibles et nous choisissons avec soin nos fournisseurs pour être certains que nos appareils répondent aux critères de qualité les plus exigeants. Chez Neff, la qualité n'accepte aucun compromis.

4. DES APPAREILS RESPECTUEUX DE L'ENVIRONNEMENT

- Nos appareils sont parmi les plus éco-performants du marché.
- Tous nos sites de production sont certifiés ISO 14001. Le transport par rail ou par voie maritime est systématiquement préféré à la route.
- Bretten, le principal site de production de Neff situé en Allemagne, a reçu le "Prix de l'environnement pour les entreprises 2008", décerné par le Land du Bade-Wurtemberg, à Stuttgart en décembre 2008.

5. DES APPAREILS INTUITIFS FACILES D'EMPLOI

Les bandeaux de commandes sont clairs, intuitifs, ergonomiques et tous conçus selon la même logique. Sur les fours ils fonctionnent comme un smartphone.

6. UN DESIGN RÉCOMPENSÉ PAR DE NOMBREUX PRIX

Nos appareils sont régulièrement distingués par de prestigieux prix de design pour leur fonctionnalité, leur technicité et leur esthétique coordonnées. Une infinité de combinaisons s'offre à vous.

7. LA QUALITÉ ALLEMANDE



La grande majorité des appareils Neff sont produits en Allemagne, une usine par centre de compétence et en France, près de Strasbourg.

8. NEFF PARTENAIRE DES CHEFS

Laurence Salomon, Chef du restaurant "Nature et Saveur" et de l'école de cuisine "Cuisine originelle" à Annecy, Alain Cirelli, Chef des écoles de cuisine "Atelier Condorcet" et "le Purgatoire 54 Paradis" à Paris, l'interprofession des fruits et des légumes, tous ont choisi Neff pour équiper leur école de cuisine.

9. VENDUE PAR LES PROFESSIONNELS DE L'ÉLECTROMÉNAGER ET DE LA CUISINE

Marque spécialiste, Neff est vendu par les spécialistes de l'électroménager et de la cuisine. Tous nos revendeurs sur www.neff-electromenager.com/trouver-un-revendeur.html

10. UN SAV PERFORMANT

59 techniciens propres à la marque et 123 centres techniques agréés. 90% des réparations effectuées dès la 1^{ère} visite.

140 ANS D'INNOVATIONS



Au service du goût et de la réussite culinaire

140
ANS
NEFF
1877 - 2017

De la modeste fabrique de fours en Forêt Noire à la conquête de l'Europe et au-delà encore, l'Histoire de Neff est jalonnée d'idées visionnaires et d'innovations tournées vers l'utilisateur. Au fil des ans, Neff s'est imposé comme la marque de référence pour tous les amoureux de la cuisine, amateurs ou cordons-bleus confirmés. Retour sur l'Histoire de la marque, l'une des plus longues histoires du secteur de l'électroménager.

CARL NEFF
fonde son usine
de cuisinières et
poêles à Bretten,
Allemagne



1919

CUISINIÈRE
émaillée



1954

Le premier
appareil à
INDUCTION



1961

Le premier four
avec cuisson
CIRCO THERM®

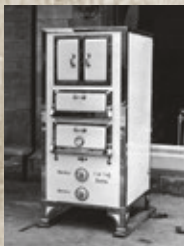


1988



FLASHEZ
LE CODE
ET DÉCOUVREZ
LES AVANTAGES
DU CIRCO THERM®

1877



Four à pâtisserie
avec **BRULEURS**
À GAZ brevetés
Neff

1949



Le premier
MICRO-ONDES
d'Europe

1958



Le premier
FOUR
ENCASTRABLE

1971



Les premiers rails
TÉLESCOPIQUES



FLASHEZ
LE CODE
ET DÉCOUVREZ
LES AVANTAGES
DU VITA FRESH®

Le premier réfrigérateur
VITA FRESH®,
la conservation
longue durée



2002



FLASHEZ
LE CODE
ET DÉCOUVREZ
LA PORTE
SLIDE & HIDE®

Les premiers
fours avec porte
escamotable
SLIDE & HIDE®



2005



FLASHEZ
LE CODE
ET DÉCOUVREZ
LE FOUR
VARIO STEAM®

Le four multifonction
VARIO STEAM®
avec ajout de vapeur
en cours de cuisson



2014



Le tiroir de
MISE SOUS VIDE
et les fours
SANS POIGNÉE

2017

1989



Tables de cuisson
avec commande
amovible
TWIST PAD®



FLASHEZ
LE CODE
ET DÉCOUVREZ
LA COMMANDE
TWIST PAD®



Un savoureux
espresso en
moins de 30 s'
avec la machine
à café encastrable
COMPACT CAFÉ®

2011



Les premiers
fours 2 en 1
FULL STEAM, fours
MULTIFONCTIONS
et fours **VAPEUR**



FLASHEZ
LE CODE ET
DÉCOUVREZ
LE FULL STEAM

DÉVELOPPEMENT DURABLE



Tout ce qui vient de la nature est précieux

Les appareils électroménagers représentent environ la moitié des consommations énergétiques d'un foyer. Les appareils électroménagers Neff les plus efficaces sont un moyen de réduire la facture énergétique et préserver les ressources naturelles.

Pour Neff, le développement durable compte plus que l'efficacité des technologies dont la plupart de nos appareils est déjà dotée. Le développement durable est une vision d'entreprise qui s'étend au-delà des frontières de notre propre entreprise.

En tant que société aux racines germaniques qui remontent à plus de 140 ans, nous ne nous sentons pas seulement responsables de la production de produits de très haute qualité, mais aussi de notre environnement et des personnes qui travaillent avec nous. Cet engagement a d'ailleurs été récompensé en 2008 par le "Prix de l'environnement pour les entreprises" décerné par le Land du Bade-Wurtemberg à Stuttgart pour notre "complète intégration des questions environnementales à tous les niveaux de la société".

ÉLECTROMÉNAGER NEFF : ÉCONOMIQUE ET ÉCOLOGIQUE

- Renouveler ses anciens appareils électroménagers réduit immédiatement ses dépenses énergétiques.
- Les lave-vaisselle Neff obtiennent la meilleure classe énergétique A+++.
- Seulement 6,5 litres d'eau pour une vaisselle complète de 14 couverts, c'est bien plus écologique qu'à la main (50 l. env.).
- Cuisiner avec l'induction : c'est env. 35% plus économique qu'au gaz.
- Une hotte avec moteur EfficientSilentDrive et éclairage LED : c'est une consommation électrique réduite d'env. 80%.

COLLECTER ET RECYCLER

Neff participe très activement à Eco-Systèmes, société privée d'intérêt général, dont les missions sont :

- Organiser la collecte et le traitement des anciens appareils.
- Favoriser l'évolution des comportements des consommateurs en matière de consommation d'énergie, d'eau et de tri.
- Jouer un rôle moteur dans le développement de l'économie sociale (EMMAÜS, ENVIE).

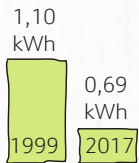
La contribution environnementale appelée "Eco-participation", et payée par le consommateur, est reversée intégralement à Eco-Systèmes pour financer la filière de recyclage.

BARÈME DES ÉCO-PARTICIPATIONS

- Congélateur, réfrigérateur < 40 kg : 8 € TTC
- Congélateur, réfrigérateur > 40 kg - ≤ 80 KG : 16 € TTC
- Congélateur, réfrigérateur > 80 kg : 20 € TTC
- Hotte, table de cuisson, tiroir chauffe-plat, tiroir de mise sous-vide : 4 € TTC
- Four, lave-vaisselle, lave-linge, sèche-linge : 9 € TTC
- Machine à café encastrable : 0,30 € TTC
- Micro-ondes : 3 € TTC

FOUR

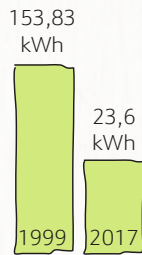
Consommation d'énergie selon norme EN 60350-1



Jusqu'à
-37%

HOTTE

Consommation énergétique selon norme EN 61591

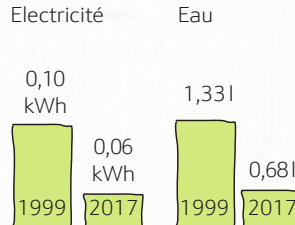


Jusqu'à
-85%

LAVE-VAISSELLE

Par cycle de lavage et par couvert

1999 : 12 couverts
2014 : 14 couverts

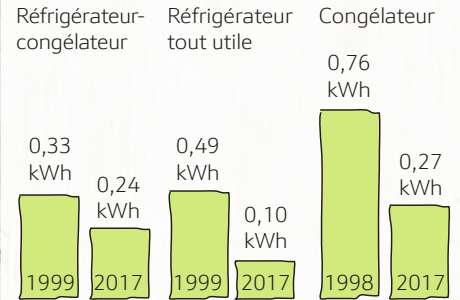


Jusqu'à
-40%

Jusqu'à
-49%

FROID

Consommation pour 100 litres de volume net/24H



Jusqu'à
-27%

Jusqu'à
-80%

Jusqu'à
-64%

Comparaison entre la consommation du programme standard du four B48FT78N0 et les valeurs de consommation programme standard d'appareils Neff équivalents en 1999.

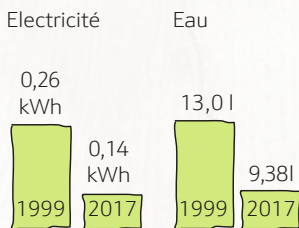
Comparaison entre la consommation de la hotte D95KP12S0 et la consommation d'appareils équivalents en 1999.

Comparaison entre les valeurs de consommation du lave-vaisselle S716T80X1E et les valeurs de consommation d'appareils Neff équivalents en 1999.

Comparaison entre les valeurs de consommation du réfrigérateur tout utile K11812S30, du réfrigérateur-congélateur K17862S30, du congélateur GS7343130 et les valeurs de consommation d'appareils Neff équivalents en 1999.

LAVE-LINGE

Par kg et par cycle en programme standard coton 60° C pleine charge



Jusqu'à
-46%

Jusqu'à
-28%

Comparaison entre les valeurs de consommation du lave-linge W7320F4EU, 8kg et les valeurs de consommation d'appareils Neff équivalents en 1999.

CONSOMMATIONS ABAISSÉES, CONFORT AUGMENTÉ

Un réfrigérateur dernière génération classé A++ est plus économe qu'un modèle comparable âgé de 15 ans. Les technologies de pointe aident à réduire les consommations d'électricité et d'eau des appareils électroménagers notamment celles des lave-vaisselle.

Performance énergétique

Le dernier lave-vaisselle Neff Zéolith® de classe A+++ nécessite seulement 0,66 kWh par cycle, c'est un record ! Les lave-vaisselle 6,5 litres sont un modèle de faible consommation d'eau. Il n'y a rien de meilleur pour l'environnement !

Cuisiner avec enthousiasme et modération... énergétique

Le système de filtration CleanAir offre aux hottes installées en recyclage des performances quasi équivalentes à celles installées en évacuation extérieure - excellente filtration des odeurs et émissions sonores réduites - sans les inconvénients : puisqu'il n'y a pas d'ouverture vers l'extérieur, la chaleur, pendant l'hiver, reste à l'intérieur de la maison et, pendant l'été, la chaleur extérieure ne rentre pas. Ce sont des économies d'énergie et d'argent. Les Bâtiments Basse Consommation (BBC) n'autorisent que les hottes en recyclage.

DES ÉCONOMIES, OUI.
MAIS PAS À N'IMPORTE
QUEL PRIX.

Les hottes dernière génération équipées d'un éclairage LED et d'un puissant moteur EfficientSilentDrive consomment 80% d'énergie en moins qu'il y a cinq ans.

Un calcul intelligent

Les appareils Neff sont énergétiquement efficaces et ils s'intègrent parfaitement dans les cuisines aménagées en une infinité de combinaisons différentes. Ils offrent des performances culinaires, de réfrigération et de lavage optimales et une très grande facilité d'utilisation, le tout avec des consommations parmi les plus basses. Ils sont bien pour l'utilisateur et bien pour l'environnement.