



Notice succincte et pratique  
Tout ce dont votre lave-vaisselle  
a besoin.

Toutefois, avant la première  
utilisation, lisez la notice  
d'installation et d'utilisation.

## Réglage de l'adoucisseur \*

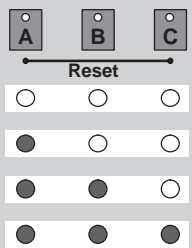
en un tour de main

Votre CGE vous indiquera  
la dureté de l'eau de votre  
région. Inscrivez-la ici :

\* seulement avant le pre-  
mier lavage ou en cas de  
changement de la dureté  
de l'eau

### Lire les valeurs...

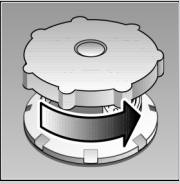
°dH	°fH	°Clarke	mmol/l	Valeurs de réglage
0-6	0-11	0-8	0-1,1	0
7-14	12-25	9-18	1,2-2,5	1
15-21	26-37	19-26	2,6-3,7	2
22-35	38-62	27-44	3,8-6,2	3



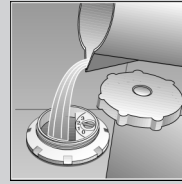
### et les régler :

- Maintenez la touche de programmes **B** enfoncée et appuyez sur l'interrupteur principal, puis relâchez les touches. L'affichage clignote, les touches **A** et **B** s'allument. (La valeur de réglage de la dureté de l'eau a été réglée au départ de l'usine sur le niveau 2)
- Chaque fois que vous appuyez sur la touche **B**, la valeur de réglage augmente d'un niveau (0-3). Quand les touches **A**, **B** et **C** s'allument, la valeur de réglage maximale est atteinte. Si on augmente de nouveau la valeur, les voyants s'éteignent et la valeur de réglage est remise à zéro
- Appuyez sur l'interrupteur principal. La valeur réglée est enregistrée dans l'appareil.

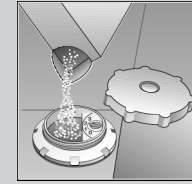
Fait partir le calcaire (ne s'applique pas si l'adoucisseur est réglé sur la valeur 0 ! ) ...



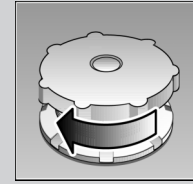
Dévissez le  
couvercle.



Avant le  
premier lavage  
seulement,  
versez env. un  
litre d'eau dans  
l'orifice du  
réservoir de sel.

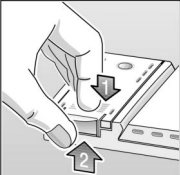


Ajoutez au  
maximum  
1,5 kg de sel  
spécial  
(jamais de  
détergent).



Fermez le  
couvercle,  
puis lavez.

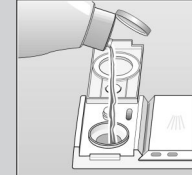
Fait reluire ...



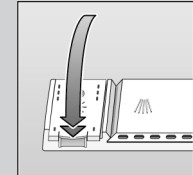
Appuyez sur  
le bouton 1,  
soulevez le  
couvercle 2.



Ne rajoutez du détergent que quand le niveau de remplissage est affiché !

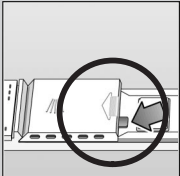


Versez le  
liquide de  
rincage.



Fermez le  
couvercle,  
CLAC !

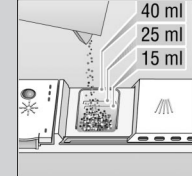
Plus sale, plus de détergent ...



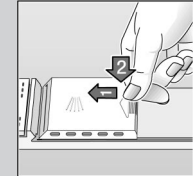
Le cas échéant,  
ouvrez le  
couvercle  
(Appuyez sur  
le verrou de  
fermeture).



**Attention,**  
Certains  
programmes ne sont  
pas adaptés aux  
produits combinés.  
Respectez les  
indications du  
fabricant.



Versez le  
détergent.



Faites glisser  
le couvercle,  
puis appuyez  
fermement  
vers le bas.  
TAC !

Rapide, économique ou intensif

### Tableau des programmes

Ce tableau indique le nombre maxi. possible  
de programmes. Pour connaître les programmes  
offerts par votre appareil, reportez-vous à son bandeau  
de commande.

Les données des programmes sont des valeurs mesurées  
en laboratoire selon la norme européenne EN 50242.  
Dans la pratique, des déviations par rapport à cette norme  
sont possibles.

	Intensif 70° 	Normal 65° 	Eco 50° 	Délicat 40° 	Rapide 35° 	Prélavage 
Durée en minutes	112	108	140	72	30	19
Consommation de courant en kWh	1,60	1,35	1,05	0,80	0,60	0,10
Consommation d'eau en litres	21	18	14	15	10	4
avec Aquasensor	18	15	-	12	-	-

Enclenchez l'appareil, c'est parti

Appuyez sur l'interrupteur principal,  
sélectionnez le programme, fermez la porte.

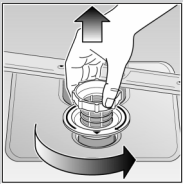
Eteignez l'appareil, terminé

Un signal sonore retentit. Ouvrez la porte.  
Le voyant de fin s'allume (fin du programme),  
appuyez sur l'interrupteur principal.

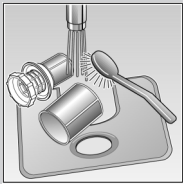
Entretien et nettoyage

Filtres

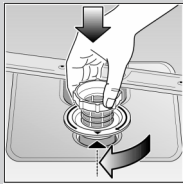
Contrôlez-les et, le cas échéant, nettoyez-les



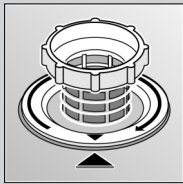
tournez le cylindre et retirez le système de filtrage ...



rincez sous le robinet ...



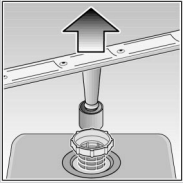
reposez-le ...



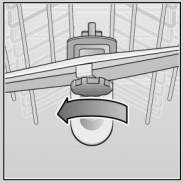
Revissez le filtre  
**RESPECTEZ LES REPERES !**

Bras d'aspersion ...

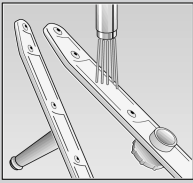
Enlevez les dépôts et résidus alimentaires



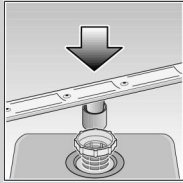
tirez le bras inférieur vers le haut ...



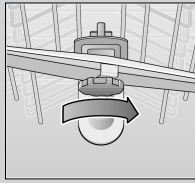
Dévissez le bras supérieur ...



nettoyez sous le robinet (utilisez éventuellement une brosse) ...




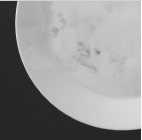
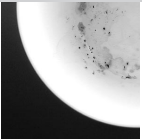

reposez le bras inférieur ...



vissez à fond le bras supérieur

Panne et remède

Ainsi vous procédez correctement

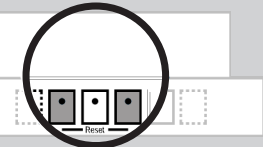
Anomalie	Causes probables	Remèdes	Anomalie	Causes probables	Remèdes
De l'eau résiduelle dans l'appareil l'appareil ne marche pas/s'arrête ...	L'appareil a été ouvert au cours du programme ...	Fermez l'appareil et mettez en marche ou arrêtez le programme (voir arrêt du programme).	Pièces en plastique/pièces de vaisselle tachées ...	Produit de lavage avec un faible effet de blanchiment ... Trop peu de produit de lavage ...	Utilisez un détergeant avec agent de blanchiment. Respectez les indications du fabricant.
L'appareil ne marche pas/s'arrête ...	Absence / trop peu d'eau vérifiez si ...	Arrivée d'eau ouverte. Robinetterie d'arrivée dégagée et non entartée. Tuyau d'alimentation non plié.	Dépôts d'aspect laiteux sur la vaisselle (peuvent être éliminés) ...	 Dose trop importante de produit de rinçage (stries apparentes) ... Dose trop faible de produit de rinçage ...	Réduisez ou augmentez la dose selon la notice.
La vaisselle n'est pas propre ...	 Vaisselle est Intercalée/superposée ... Trop peu de produit de lavage ...	Chargez selon la notice.	Verres opaques/ternes ...	Eau trop dure ... Verres mal adaptés au lave-vaisselle ... Produit de lavage non approprié ...	Rajoutez du sel spécial/ réglez l'adoucisseur d'eau. Utilisez des verres garantis lave-vaisselle. Utilisez des produits de lavage ménageant les verres
Dépôts sableux ou granuleux sur la vaisselle ...	 Filtres mal serrés ... Filtres encrassés ... Buses des bras d'aspersion obstruées ... Trop peu d'eau ...	Nettoyez les filtres (v. ci-dessus) les fixer correctement (MARQUAGE). Nettoyez les filtres (v. ci-dessus). Nettoyez les bras d'aspersion (v. ci-dessus). Voir "Appareil ne marche plus".	Traces de rouilles sur les couverts ...	 Couverts ne sont pas inoxydables ...	Utilisez des couverts garantis lave-vaisselle.
Vous trouverez d'autres indications dans la notice d'utilisation ... S'aider soi-même vaut la peine!					

Interrompre le programme...

- Ouvrez la porte.
- Ramenez l'interrupteur principal en position éteinte.
- Pour poursuivre, réenclenchez l'interrupteur principal.
- Refermez la porte.

Annuler le programme...

- Ouvrez la porte.
- Appuyez **simultanément**, pendant 3 secondes env., sur les deux touches comportant la mention **Reset**.
- Refermez la porte.



Au bout d'une minute Fin du programme «Le signal retentit, le voyant de fin de programme s'allume»

Eteignez l'appareil.

Rangement correct

Rangez la vaisselle, adaptée au lave-vaisselle (et ne comportant pas de résidus de cendres, de cire, de graisse lubrifiante, de peinture, d'étiquettes autocollantes ; enlevez grossièrement les résidus importants de confiture, de produits laitiers et d'aliments) en respectant le contenu la notice d'utilisation, et vérifiez si les bras de lavage rotatifs tournent librement.