



In breve e praticamente tutto ciò di cui la vostra lavastoviglie ha bisogno.

Al primo uso leggere tuttavia le istruzioni per l'installazione e l'uso!

Regolare il programma d'addolcimento dell'acqua *

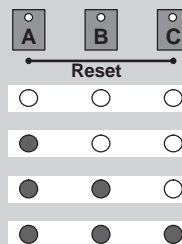
Presto fatto...

Chiedere il valore di durezza all'azienda di distribuzione dell'acqua e registrarlo ...

Leggere il valore di regolazione ...

°dH	°fH	°Clarke	mmol/l	Valore di regolazione dell'apparecchio
0-6	0-11	0-8	0-1,1	0
7-14	12-25	9-18	1,2-2,5	1
15-21	26-37	19-26	2,6-3,7	2
22-35	38-62	27-44	3,8-6,2	3

Valore di regolazione dell'apparecchio

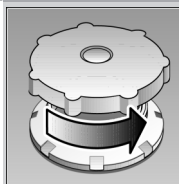


* solo prima del primo lavaggio o se cambia la durezza dell'acqua

e regolare così

- Mantenere premuto il pulsante di selezione programma **B** ed inserire l'interruttore principale, poi rilasciare i tasti. L'indicatore lampeggia ed i pulsanti **A** e **B** sono accesi. (Il valore di regolazione di durezza è stato regolato in fabbrica sul grado 2.)
- Ad ogni pressione sul pulsante **B**, il valore di regolazione aumenta di un grado (0-3). Quando i Pulsanti **A**, **B** e **C** sono accesi, è stato raggiunto il massimo valore di regolazione della durezza. Se ora si aumenta ancora il valore di regolazione, le luci si spengono ed il valore di regolazione della durezza è regolato al grado 0.
- Disinserire l'interruttore principale. Il valore regolato è memorizzato nell'apparecchio.

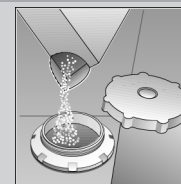
Scioglie il calcare (non necessario per il valore di regolazione 0 !)



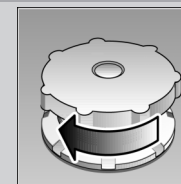
Aprire il coperchio.



Solo al primo lavaggio, versare ca. 1 l di acqua nell'apertura per il sale.

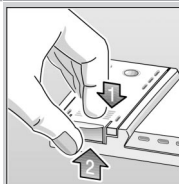


Introdurre max. 1,5 kg di sale (mai detersivo).



Richiudere il coperchio, lavare immediatamente.

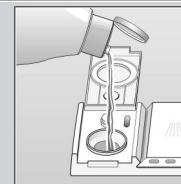
Tutto chiaro ...



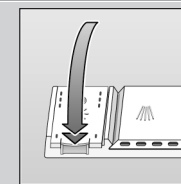
Premere il riferimento 1. Sollevare il coperchio 2.



Spia di ripristino

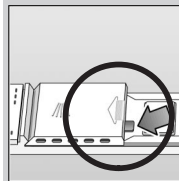


Introdurre il brillantante.



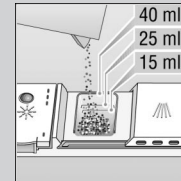
Chiudere il coperchio. SCATTO!

Molto sporco, molto detersivo

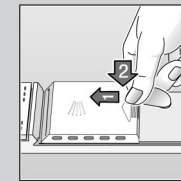


Eventualmente aprire il coperchio (premere spinotto).

Attenzione, i prodotti combinati non sono adatti per tutti i programmi, seguire le istruzioni del produttore.



Introdurre il detersivo.



Chiudere il coperchio e premere. SCATTO!

Rapido, economico o energico...

Guida rapida programmi

In questa guida rapida è rappresentato il massimo numero possibile di programmi. Dal pannello comandi risultano i relativi programmi del vostro apparecchio.

I dati dei programmi rappresentano valori di misura di laboratorio secondo la norma europea EN 50242. Nella prassi sono possibili differenze.

	Energico 70°	Normale 65°	Eco 50°	Rapido 35°	Prelavaggio
Durata in minuti	109	104	155	30	20
Consumo energia in kWh	1,35	1,15	0,80	0,50	0,10
Consumo acqua in litri	20	17	13	10	4

Accendere l'apparecchio

Premere l'interruttore principale, selezionare il programma. Chiudere la porta

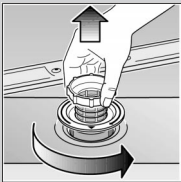
Spegnere l'apparecchio

Emissione del segnale acustico, aprire la porta. La spia di fine lavaggio si accende (fine del programma). Premere l'interruttore principale.

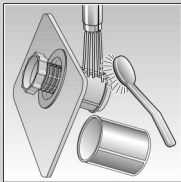
Cura e manutenzione

Filtri ...

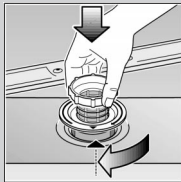
controllare, eventualmente pulire:



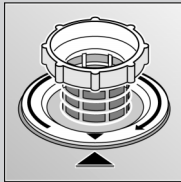
ruotare il cilindro
filtri estrarre il
sistema filtri ...



lavare sotto acqua
corrente ...



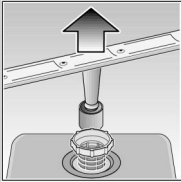
inserire ...



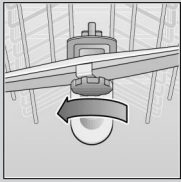
avvitare il sistema
filtri. RISPETTARE
IL RIFERIMENTO!

Bracci di lavaggio ...

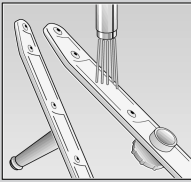
rimuovere otturazioni/
depositi:



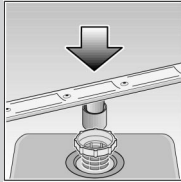
estrarre il braccio
inferiore verso l'alto ...



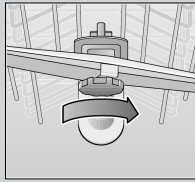
svitare il braccio
superiore ...



lavare sotto acqua
corrente (eventual-
mente usare uno
stuzzicadenti) ...




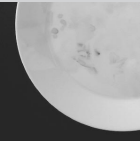
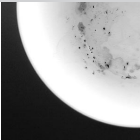

inserire il braccio
inferiore ...



avvitare il braccio
superiore.

Guasti e rimedi

Procedimento corretto

Anomalia	Possibili cause	Rimedio	Anomalia	Possibili cause	Rimedio
Acqua residua nell'apparecchio L'apparecchio non funziona/ si arresta ...	L'apparecchio è stato aperto mentre era in corso il programma ...	Chiusure l'apparecchio è attivarlo Interrompere il programma (si veda in merito la sezione "Arresto del programma").	Le parti in plastica/delle stoviglie scolorano ...	L'azione candeggiante del detergente è insufficiente ... Detergente insufficiente ...	Utilizzare detergente con candeggiante chimico. Rispettare le indicazioni del produttore.
L'apparecchio non funziona/ si arresta ...	Insufficienza / assenza di acqua Controllare se ...	L'alimentazione dell'acqua è aperta. I rubinetti di alimentazione sono liberi e non calcificati. Il tubo flessibile di alimentazione non è piegato.	Presenza di residui lattiginosi le stoviglie (rimovibili) ...	 Dosaggio eccessivo di brillantante (evidenti striature) ... Dosaggio insufficiente di brillantante ...	Ridurre o incrementare il dosaggio conformemente alle istruzioni.
Le stoviglie non sono pulite ...	 Le stoviglie sono sovrapposte o adiacenti ... Il detergente è insufficiente ... Il programma non è corretto ... I bracci irroratori sono bloccati	Ordinare conformemente a quanto indicato nelle istruzioni. Rispettare le indicazioni del produttore. Selezionare un programma appropriato Riporre gli ostacoli e impedi- menti (ad es. i grossi cucchiain).	Bicchieri opachi/offuscati ...	Eccessiva durezza dell'acqua ... I bicchieri non sono lavabili in lavastoviglie ... Il detergente non è appropriato ...	Aggiungere sale speciale/ regolare l'impianto per l'addolcimento dell'acqua. Utilizzare bicchieri lavabili in lavastoviglie. Utilizzare un detergente delicato.
Presenza di sabbia o di residui granulari sulle stoviglie ...	 I filtri non sono ben fissati ... I filtri sono sporchi ... Gli spruzzatori sono ostruiti ... L'acqua è insufficiente ...	Pulire i filtri (v.s.), fissare in modo corretto (RIFERIMENTO). Pulire i filtri (v.s.). Pulire i bracci irroratori (v. s.). si veda "L'apparecchio non funziona più".	Presenza di ruggine sulle posate ...	 Le posate non sono inossidabili ...	Utilizzare posate lavabili in lavastoviglie.

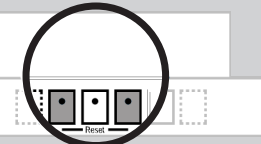
Ulteriori avvertenze sono fornite nelle istruzioni per l'uso ...
L'iniziativa personale può essere importante!

Interrompere il programma ...

- Aprire la porta.
- Disinserire l'interruttore principale.
- Per proseguire inserire di nuovo l'interruttore principale.
- Chiudere la porta.

Terminare il programma ...

- Aprire la porta.
- Premere **contemporaneamente** per ca. 3 secondi i due pulsanti contrassegnati con **Reset** (RESET).
- Chiudere la porta.



Dopo 1 minuto fine
del programma
«Emissione del
segnale acustico,
spia di fine
programma
accesa»

Spegnere
l'apparecchio

Sistemazione corretta ...

Sistemare le stoviglie lavabili in lavastoviglie (prive di residui di cenere, cera, grasso lubrificante, etichette adesive, rimuovere grossolanamente i residui più grandi di marmellata, latticini e pietanze) secondo le istruzioni per l'uso e controllare se i bracci di lavaggio possono girare liberamente.