



In breve e praticamente tutto ciò di cui la vostra lavastoviglie ha bisogno.

Al primo uso leggere tuttavia le istruzioni per l'installazione e l'uso!

Regolare il programma d'addolcimento dell'acqua *

Presto fatto...

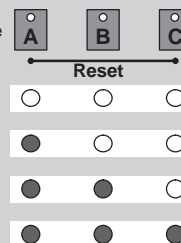
Chiedere il valore di durezza all'azienda di distribuzione dell'acqua e registrarlo ...

Leggere il valore di regolazione ...

Valore di regolazione dell'apparecchio

°dH	°fH	°Clarke	mmol/l
0-6	0-11	0-8	0-1,1
7-16	12-29	9-20	1,2-2,9
17-21	30-37	21-26	3,0-3,7
22-35	38-60	27-44	3,8-6,2

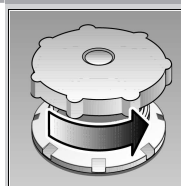
* solo prima del primo lavaggio o se cambia la durezza dell'acqua



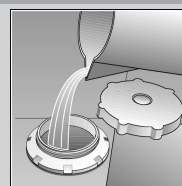
e regolare così

- Mantenere premuto il pulsante di selezione programma **B** ed inserire l'interruttore principale, poi rilasciare i tasti. L'indicatore lampeggia ed i pulsanti **A** e **B** sono accesi. (Il valore di regolazione di durezza è stato regolato in fabbrica sul grado 2.)
- Ad ogni pressione sul pulsante **B**, il valore di regolazione aumenta di un grado (0-3). Quando i Pulsanti **A**, **B** e **C** sono accesi, è stato raggiunto il massimo valore di regolazione della durezza. Se ora si aumenta ancora il valore di regolazione, le luci si spengono ed il valore di regolazione della durezza è regolato al grado 0.
- Disinserire l'interruttore principale. Il valore regolato è memorizzato nell'apparecchio.

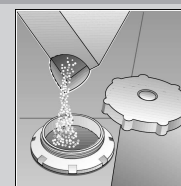
Scioglie il calcare (non necessario per il valore di regolazione 0 !)



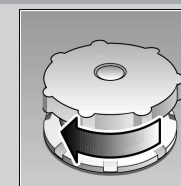
Aprire il coperchio.



Solo al primo lavaggio, versare ca. 1 l di acqua nell'apertura per il sale.

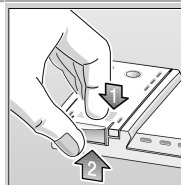


Introdurre max. 1,5 kg di sale (mai detersivo).



Richiudere il coperchio, lavare immediatamente.

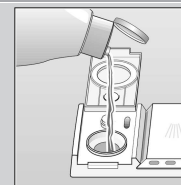
Tutto chiaro ...



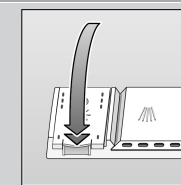
Premere il riferimento 1. Sollevare il coperchio 2.



Spia di ripristino

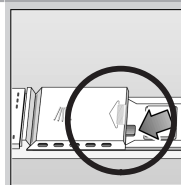


Introdurre il brillantante.



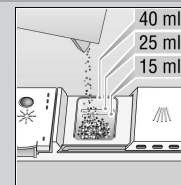
Chiudere il coperchio. SCATTO!

Molto sporco, molto detersivo

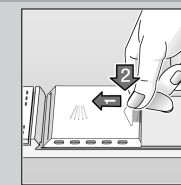


Eventualmente aprire il coperchio (premere spinotto).

Attenzione, i prodotti combinati non sono adatti per tutti i programmi, seguire le istruzioni del produttore.



Introdurre il detersivo.



Chiudere il coperchio e premere. SCATTO!

Rapido, economico o energico...

Guida rapida programmi

In questa guida rapida è rappresentato il massimo numero possibile di programmi. Dal pannello comandi risultano i relativi programmi del vostro apparecchio.

I dati dei programmi rappresentano valori di misura di laboratorio secondo la norma europea EN 50242. Nella prassi sono possibili differenze.

	Energico 70°	Normale 65°	Eco 50°	Delicato 40°	Rapido 45°	Prelavaggio
Durata in minuti	109	145	155	75	30	20
Consumo energia in kWh	1,35	1,30	0,80	0,65	0,65	0,10
Consumo acqua in litri	20	18	13	14	10	4
con Aquasensor	17	—	—	11	—	—

Programmi supplementari **

rendono flessibili ...



Preselezione dell'ora d'avvio ...
Selezionare il programma, premere il pulsante di preselezione dell'ora: rinvia l'avvio del programma di 3, 6 o 9 ore.



Risparmiare tempo (VarioSpeed)
... si raggiunge con maggiore impiego di energia con uguale prestazione di lavaggio e di asciugatura.



Mezzo carico*
... con poche stoviglie, risparmio di acqua, energia elettrica e tempo.

** in alcuni modelli

1 Introdurre il sale

2 Introdurre il brillantante

3 Introdurre il detersivo

5 Selezionare il programma

Accendere l'apparecchio

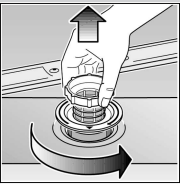
Premere l'interruttore principale, selezionare il programma. Chiudere la porta

6 Spegner l'apparecchio

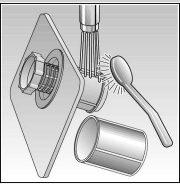
Emissione del segnale acustico, aprire la porta. La spia di fine lavaggio si accende (fine del programma). Premere l'interruttore principale.

Manutenzione e cura

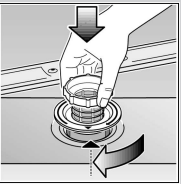
Filtri ...
controllare,
eventualmente pulire



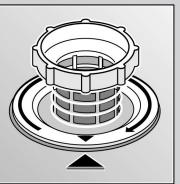
ruotare il cilindro
filtri, rimuovere il
sistema di filtri ...



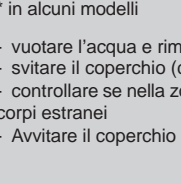
sciacquare
sotto acqua
corrente ...



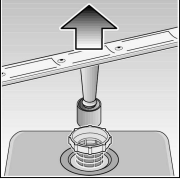
inserire ...



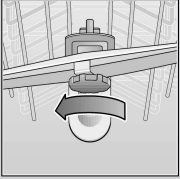
avvitare il sistema
di filtri
**ATTENZIONE AL
RIFERIMENTO!**



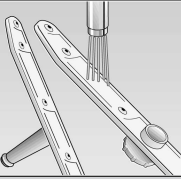
bracci di lavaggio...
Rimuovere
otturazioni/depositi




tirare verso l'alto il
braccio inferiore ...



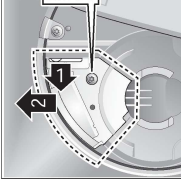
svitare il braccio
superiore ...




pulire gli ugelli
spruzzatori sotto
acqua corrente
(eventualmente con
stuzzicadenti) ...



inserire il braccio
inferiore ...



avvitare il braccio
superiore



Pulire la pompa di scarico dell'acqua *

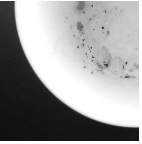
* in alcuni modelli

- vuotare l'acqua e rimuovere i filtri
- svitare il coperchio (cacciavite torx T20)
- controllare se nella zona della girante vi sono corpi estranei
- Avvitare il coperchio ed inserire i filtri



Eliminare da soli piccoli guasti ...

... Provvedere da sé conviene!

Guasto	Cause possibili	Rimedio	Guasto	Cause possibili	Rimedio
Acqua residua nell'apparecchio	<p>Pompa di scarico acqua bloccata</p> <p>Il programma non è ancora terminato</p>	<p>► Pulire la pompa di scarico acqua (vedi sopra).</p> <p>► Chiudere l'apparecchio ed attendere la fine del programma (l'indicazione di fine programma è accesa) oppure interrompere il programma (vedi Interruzione del programma).</p>	Le stoviglie non sono pulite Sabbia o residui granulosi sulle stoviglie	<p>Le stoviglie sono in contatto laterale o sovrapposte</p> <p>Detersivo insufficiente</p> <p>È stato scelto un programma non adatto</p> <p>Ugelli dei bracci di lavaggio otturati</p> <p>Filtri sporchi, non fissati</p> <p>Bracci di lavaggio bloccati</p>	<p>► Staccare le stoviglie, evitare punti di contatto.</p> <p>► Osservare le indicazioni del produttore (detersivo).</p> <p>► Scegliere un programma più energico.</p> <p>► Pulire i bracci di lavaggio (vedi sopra).</p> <p>► Pulire filtri (vedi sopra).</p> <p>► Sistemare le stoviglie in modo che i bracci di lavaggio possano ruotare liberamente.</p>
L'apparecchio non funziona/si ferma	<p>Rubinetto di alimentazione non aperto</p> <p>Tubo di alimentazione piegato</p> <p>Rubinetto di alimentazione bloccato o incrostato</p>	<p>► Aprire il rubinetto di alimentazione.</p> <p>► Stendere il tubo di alimentazione senza pieghe.</p> <p>► 1. Svitare il raccordo dell'acqua. 2. Pulire il filtro nel raccordo dell'acqua. 3. La portata a rubinetto aperto deve essere almeno 9 l/min. Se la portata è inferiore, fare sostituire il rubinetto.</p>			
Plastica / pezzi di stoviglie macchiati	<p>Detersivo insufficiente</p> <p>Macchie causate da coloranti negli alimenti (salsa di pomodoro)</p>	<p>► Osservare le indicazioni del produttore (detersivo).</p> <p>► Le macchie sono innocue; si sbiadiscono nei lavaggi seguenti.</p>	Macchie e striature	<p>Dosaggio del brillantante regolato troppo alto / troppo basso</p>	<p>► In caso di striature: ridurre il dosaggio.</p> <p>► In caso di macchie di acqua o di calcare: aumentare il dosaggio.</p>
			Patina lattiginosa sulle stoviglie (amovibile)	<p>Errata regolazione dell'addolcimento acqua;</p> <p>manca il sale speciale</p>	<p>► Regolare correttamente l'impianto addolcitore.</p> <p>► Aggiungere il sale speciale.</p>
			Patine lattiginose, bicchieri opachi / non trasparenti (non amovibili)	<p>Bicchieri non lavabili in lavastoviglie</p>	<p>► Utilizzare bicchieri lavabili in lavastoviglie.</p> <p>► Utilizzare detersivi delicati per vetro.</p>
			Ruggine sulle posate	<p>Posate non inossidabili</p> <p>Le lame di coltelli dure sono più sensibili</p> <p>Ruggine estranea</p>	<p>► Utilizzare posate lavabili in lavastoviglie.</p> <p>► Non lavare nell'apparecchio parti che si ossidano.</p>

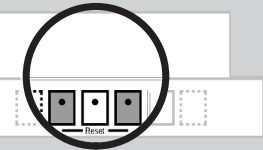
Trovate ulteriori istruzioni nel libretto d'istruzioni per l'uso

Interrompere il programma ...

- Aprire la porta.
- Disinserire l'interruttore principale.
- Per proseguire inserire di nuovo l'interruttore principale.
- Chiudere la porta.

Terminare il programma ...

- Aprire la porta.
- Premere **contemporaneamente** per ca. 3 secondi i due pulsanti contrassegnati con **Reset** (RESET).
- Chiudere la porta.



Dopo 1 minuto fine del programma
«Emissione del segnale acustico, spia di fine programma accesa»

Spegnere l'apparecchio

Sistemazione corretta ...

Sistemare le stoviglie lavabili in lavastoviglie (prive di residui di cenere, cera, grasso lubrificante, etichette adesive, rimuovere grossolanamente i residui più grandi di marmellata, latticini e pietanze) secondo le istruzioni per l'uso e controllare se i bracci di lavaggio possono girare liberamente.