

In sintesi:
tutto ciò che serve alla lavastoviglie...
Prima dell'uso
leggere le istruzioni di installazione e per l'uso!

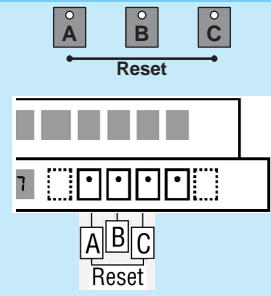
Regolare l'impianto addolcitore dell'acqua *

Chiedere il **valore di durezza** dell'acqua all'azienda di distribuzione dell'acqua ed **inserire**

* solo al primo lavaggio o se cambia il valore di durezza dell'acqua

Leggere il valore di regolazione...

°dH	°fH	°Clarke	mmol/l	
0 - 6	0 - 11	0 - 8	0 - 1,1	H0
7 - 8	12 - 15	9 - 10	1,2 - 1,4	H1
9 - 10	16 - 17	11 - 12	1,5 - 1,8	H2
11 - 12	18 - 21	13 - 15	1,9 - 2,1	H3
13 - 16	22 - 29	16 - 20	2,2 - 2,9	H4
17 - 21	30 - 37	21 - 26	3,0 - 3,7	H5
22 - 30	38 - 54	27 - 38	3,8 - 5,4	H6
31 - 50	55 - 89	39 - 62	5,5 - 8,9	H7

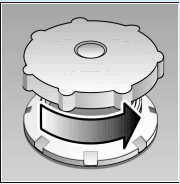


Presto fatto...

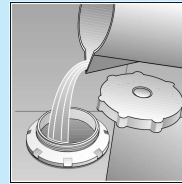
e regolare così

- Mantenere premuto il pulsante programma **B** ed inserire l'interruttore principale, infine rilasciare i pulsanti. La spia luminosa del pulsante **B** ed il valore di regolazione **H4** impostato in fabbrica nel display digitale lampeggiano.
- Premendo il pulsante **B** il valore di regolazione aumenta di un grado; dopo avere raggiunto il valore **H7**, il display ritorna a **H0**.
- Disinserire l'interruttore principale. L'apparecchio memorizza il valore regolato.

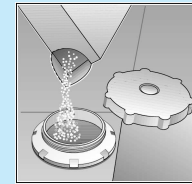
Scioglie il calcare (non necessario per il valore di regolazione **0** !) ...



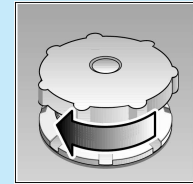
Aprire il coperchio.



Solo al primo lavaggio, versare ca. 1 l di acqua nell'apertura per il sale.

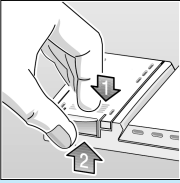


Introdurre max. 1,5 kg di sale (mai detersivo).



Richiudere il coperchio, lavare immediatamente.

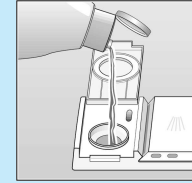
Tutto chiaro ...



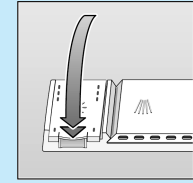
Premere il riferimento 1. Sollevare il coperchio 2.



Spia di ripristino

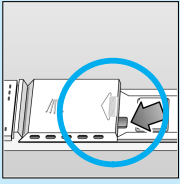


Introdurre il brillantante.



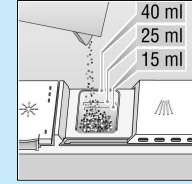
Chiudere il coperchio. SCATTO!

Molto sporco, molto detersivo

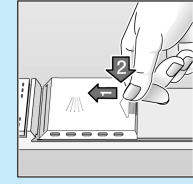


Eventualmente aprire il coperchio (premere spinotto).

Attenzione, i prodotti combinati non sono adatti per tutti i programmi, seguire le istruzioni del produttore.



Introdurre il detersivo.



Chiudere il coperchio e premere. SCATTO!

Rapido, economico o energico...

Tabella programmi

In questo sommario è rappresentato il massimo numero di programmi possibile. I corrispondenti programmi del vostro apparecchio risultano dal vostro pannello comandi.

I dati dei programmi rappresentano valori di misura di laboratorio secondo la norma europea EN 50422. Nella prassi sono possibili differenze.

* solo per Italia

	Intensivo 70° /75°*	Auto 55° /65°	Eco 50°	Delicato 40°	Rapido 45°	Pre-lavaggio
Durata in minuti	135	85-140	140	80	30	19
Consumo corrente in kWh	1,75	1,00-1,60	1,05	0,75	0,70	0,05
Consumo acqua in litri	20	–	12	18	10	4
con Aqua Sensor	12	9-19	–	13	–	–

Programmi supplementari **

Per una maggiore flessibilità ...



Mettere a bagno
...delle stoviglie nel cestello inferiore, avvio del programma automatico, 5g di detergente aggiuntivo sulla porta aperta!



Risparmiare tempo (VarioSpeed)
... si raggiunge con maggiore impiego di energia con uguale prestazione di lavaggio e di asciugatura.



Mezzo carico*
... con poche stoviglie, risparmio di acqua, energia elettrica e tempo.



Lavaggio del cestello inferiore
...vengono pulite soltanto le stoviglie del cestello inferiore



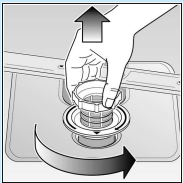
Selezione tempo
...attivare, premere immediatamente il tasto di selezione tempo: ritarda l'avvio del programma a intervalli di un'ora

** in alcuni modelli

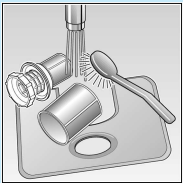
Manutenzione e cura

Filtri ...

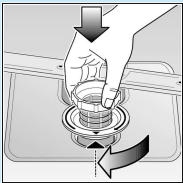
controllare, eventualmente pulire



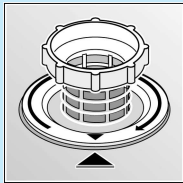
ruotare il cilindro filtri, rimuovere il sistema di filtri ...



sciacquare sotto acqua corrente ...



inserire ...



avvitare il sistema di filtri
ATTENZIONE AL RIFERIMENTO!

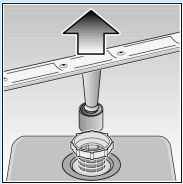
Pulire la pompa di scarico dell'acqua *

* in alcuni modelli

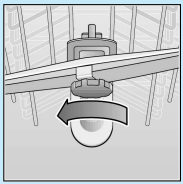
- vuotare l'acqua e rimuovere i filtri
- svitare il coperchio (cacciavite torx T20)
- controllare se nella zona della girante vi sono corpi estranei
- Avvitare il coperchio ed inserire i filtri

bracci di lavaggio...

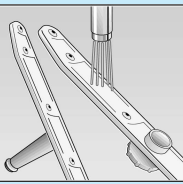
Rimuovere otturazioni/depositi



tirare verso l'alto il braccio inferiore ...

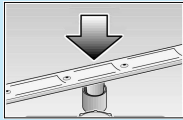


svitare il braccio superiore ...

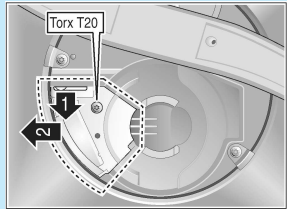


pulire gli ugelli spruzzatori sotto acqua corrente (eventualmente con stuzzicadenti) ...

inserire il braccio inferiore ...

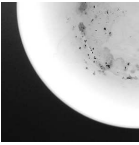


avvitare il braccio superiore



Eliminare da soli piccoli guasti ...

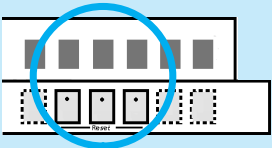
... Provvedere da sé conviene!

Guasto	Cause possibili	Rimedio	Guasto	Cause possibili	Rimedio
Acqua residua nell'apparecchio	Pompa di scarico acqua bloccata Il programma non è ancora terminato	<ul style="list-style-type: none">▶ Pulire la pompa di scarico acqua (vedi sopra).▶ Chiudere l'apparecchio ed accenderlo o interrompere il programma (vedi interruzione del programma).	Le stoviglie non sono pulite Sabbia o residui granulosi sulle stoviglie	Le stoviglie sono in contatto laterale o sovrapposte Detersivo insufficiente È stato scelto un programma non adatto Ugelli dei bracci di lavaggio otturati Filtri sporchi, non fissati Bracci di lavaggio bloccati	<ul style="list-style-type: none">▶ Staccare le stoviglie, evitare punti di contatto.▶ Osservare le indicazioni del produttore (detersivo).▶ Scegliere un programma più energico.▶ Pulire i bracci di lavaggio (vedi sopra).▶ Pulire filtri (vedi sopra).▶ Sistemare le stoviglie in modo che i bracci di lavaggio possano ruotare liberamente.
L'apparecchio non funziona/si ferma Controllare l'alimentazione dell'acqua La spia è accesa	Rubinetto di alimentazione non aperto Tubo di alimentazione piegato Rubinetto di alimentazione bloccato o incrostato	<ul style="list-style-type: none">▶ Aprire il rubinetto di alimentazione.▶ Stendere il tubo di alimentazione senza pieghe.▶ 1. Svitare il raccordo dell'acqua. 2. Pulire il filtro nel raccordo dell'acqua. 3. La portata a rubinetto aperto deve essere almeno 9 l/min. Se la portata è inferiore, fare sostituire il rubinetto.			
Plastica / pezzi di stoviglie macchiati	Detersivo insufficiente Macchie causate da coloranti negli alimenti (salsa di pomodoro)	<ul style="list-style-type: none">▶ Osservare le indicazioni del produttore (detersivo).▶ Le macchie sono innocue; si sbiadiscono nei lavaggi seguenti.	Macchie e striature	Dosaggio del brillantante regolato troppo alto / troppo basso	<ul style="list-style-type: none">▶ In caso di striature: ridurre il dosaggio.▶ In caso di macchie di acqua o di calcare: aumentare il dosaggio.
			Patina lattiginosa sulle stoviglie (amovibile)	Errata regolazione dell'addolcimento acqua; manca il sale speciale	<ul style="list-style-type: none">▶ Regolare correttamente l'impianto addolcitore.▶ Aggiungere il sale speciale.
			Patine lattiginose, bicchieri opachi / non trasparenti (non amovibili)	Bicchieri non lavabili in lavastoviglie	<ul style="list-style-type: none">▶ Utilizzare bicchieri lavabili in lavastoviglie.▶ Utilizzare detersivi delicati per vetro.
Ruggine sulle posate	Posate non inossidabili Le lame di coltelli dure sono più sensibili Ruggine estranea	<ul style="list-style-type: none">▶ Utilizzare posate lavabili in lavastoviglie.▶ Non lavare nell'apparecchio parti che si ossidano.			

Trovate ulteriori istruzioni nel libretto d'istruzioni per l'uso

Arresto del programma ...

Durante il programma, premere contemporanea- mente per 3 secondi i due tasti contrassegnati con Reset (RESET)



Viene visualizzato "0"
Dopo 1 minuto
Fine del programma



Disattivare l'apparecchio

Per ordinare correttamente ...

Sistemare le stoviglie lavabili in lavastoviglie (senza residui di cenere, cera, grasso lubrificante, colore, etichette adesive; rimuovere grossolanamente i grandi resti di marmellata, latticini e alimenti) secondo le istruzioni per l'uso e controllare, se i bracci di lavaggio possono girare liberamente.