



Breve y siempre a mano: Todo lo que necesita su lavavajillas...  
**No obstante deberán leerse atentamente las instrucciones de uso y montaje del aparato antes de ponerlo en marcha.**

1

**Rellenar la sal especial**

2

**Rellenar el abrillantador**

3

**Cargar el detergente**

4

5

**Seleccionar el programa**

6

**Conectar el aparato** El programa arranca...

Pulsar el interruptor principal. Seleccionar el programa de lavado que se desea ejecutar. Cerrar la puerta.

**Desconectar el aparato** Todo listo...

Se activa la señal acústica. Abrir la puerta del aparato. El piloto de aviso «Fin de programa» se ilumina, pulsar el interruptor principal

**Ajustar el descalcificador \***

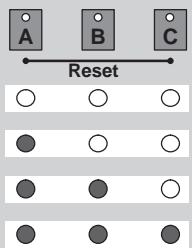
Operación rápida

Consultar a la empresa local de abastecimiento de agua **el grado de dureza** del agua local. **Anotarla** en el espacio previsto ...

**\* sólo antes de la primera puesta en marcha** del aparato **o** al producirse una **alteración del grado de dureza** del agua

**Leer el valor a ajustar ...**

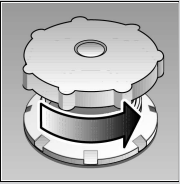
°dH	°fH	°Clarke	mmol/l	Valor a ajustar en el aparato
0-6	0-11	0-8	0-1,1	<b>0</b>
7-16	12-29	9-20	1,2-2,9	<b>1</b>
17-21	30-37	21-26	3,0-3,7	<b>2</b>
22-35	38-60	27-44	3,8-6,2	<b>3</b>



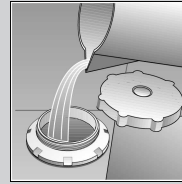
**y así se ajustan los valores**

- Pulsada la tecla selectora de programas **«B»** y conectar el interruptor principal estando la tecla **«B»** pulsada. Soltar la tecla. La indicación destella y las teclas **«A»** y **«B»** se iluminan. (La dureza del agua viene ajustada de fábrica al escalón 2).
- Con cada pulsación de la tecla **«B»** aumenta en un escalón el valor ajustado (0-3). En caso de estar iluminadas las teclas **«A»**, **«B»** y **«C»**, se ha alcanzado el máximo valor ajustable para la dureza del agua. Si se vuelve a accionar la tecla, se apagan las teclas iluminadas y el sistema ajusta el escalón 0 para la dureza del agua.
- Colocar el interruptor principal en la posición de desconexión. El valor ajustado queda memorizado en el sistema.

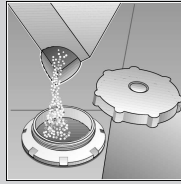
Separa las partículas de cal contenidas en el agua (no es necesario en caso del valor de ajuste **0**) ...



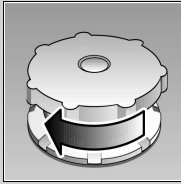
Abrir la tapa del depósito.



**Sólo antes de la primera puesta en marcha del aparato, verter aprox. 1 litro de agua en el depósito de sal.**

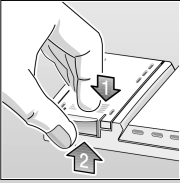


Rellenar a continuación una cantidad máx. de 1,5 kg de **sal** en el depósito (¡no poner nunca detergente en el depósito de sal!).



Cerrar la tapa del depósito de sal e iniciar el ciclo de lavado.

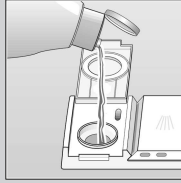
Deja la vajilla radiante ...



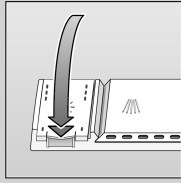
Pulsar en la marca 1 y abrir la tapa 2.



Reponer abrillantador tan pronto como la mirilla del abrillantador se torne clara.

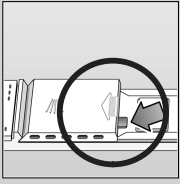


Rellenar el **abrillantador**.



Cerrar hasta que enclave. ¡CLAC!

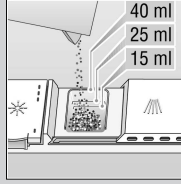
Mayor grado de suciedad, más detergente ...



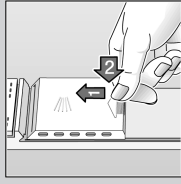
Abrir la tapa en caso necesario (presionando el pasador)



**¡Atención!**  
Los productos combinados no son adecuados para todos los programas de lavado. ¡Obsérvense las indicaciones correspondientes del fabricante!



Rellenar el **detergente**.



Cerrar la tapa y presionarla, hasta que enclave. ¡PLOP!

Rápido, económico o intensivo

**Cuadro de programas**

En este cuadro sinóptico de los programas de lavado se muestra el máximo número de programas posible. El número de programas de lavado concreto de su lavavajillas figura en el correspondiente cuadro de mandos del aparato.

Los consumos reseñados son valores obtenidos en laboratorio según la norma europea EN 50542, pudiendo producirse divergencias respecto a los valores registrados durante la aplicación práctica del aparato.

	<b>Intensivo</b> 70° 	<b>Normal</b> 65° 	<b>Eco</b> 50° 	<b>Delicado</b> 40° 	<b>Rápido</b> 35° 	<b>Prelavado</b> 
Duración en minutos	120	110	140	70	30	15
Consumo de energía en kWh	2,00	1,75	1,05	1,00	0,80	0,10
Consumo de agua en litros	21	21	17	17	13	5

**Programas adicionales \*\***

Flexibilizan ...



**Secado extra**

... mejora el resultado del secado de la vajilla mediante la elevación la temperatura más elevada durante el ciclo de abrillantado. (Prestar atención a las piezas de vajilla delicadas)



**Lavado en cesto superior**

...la vajilla se lava sólo en el cesto superior



**Media carga**

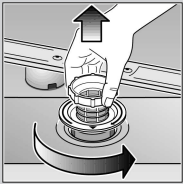
... en caso de tener que lavar poca vajilla, reduce el consumo de agua y energía, así como la duración del ciclo de lavado.

**\*\* en algunos modelos**

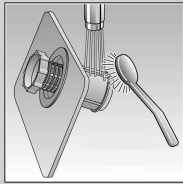
Cuidados y mantenimiento

Filtros ...

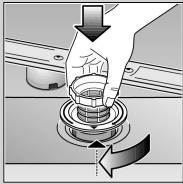
Controlarlos; limpiarlos en caso necesario



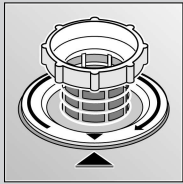
Girar el filtro cilíndrico y extraer el conjunto de filtros ...



limpiarlos bajo el grifo de agua ...



colocarlos en su sitio ...



enroscar el filtro cilíndrico. ¡PRESTAR ATENCIÓN A LA POSICIÓN DE LA MARCA!

Brazos de aspersión ...

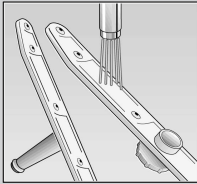
Eliminar las obstrucciones o incrustaciones de los brazos de aspersión



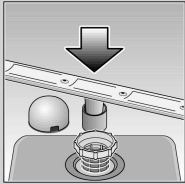
Extraer el brazo aspersor inferior hacia arriba ...



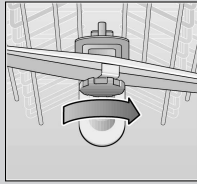
Desenroscar el brazo aspersor superior de su emplazamiento ...



Limpiarlos bajo el grifo de agua; utilizar en caso necesario un mondadientes para desobstruir los inyectores (orificios) de los brazos ...



encajar el brazo inferior en su sitio ...

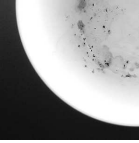


enroscar el brazo superior en su emplazamiento

Solucionar pequeñas averías por sí mismo ...

... vale la pena!

Avería	Posible causa	Forma de subsanarla
En la cuba del aparato queda agua residual	La bomba de evacuación está bloqueada El programa de lavado no ha concluido	<ul style="list-style-type: none"><li>▶ Desobstruir y limpiar la bomba de evacuación (véase más arriba).</li><li>▶ Cerrar la puerta del aparato y conectarlo. Aguardar a que finalice el programa de lavado (se ilumina el piloto de aviso «Fin de programa») o poner fin al programa en curso (véase el capítulo «Poner fin a un programa en curso»).</li></ul>
El aparato no funciona / se para  Verificar la entrada de agua La indicación se ilumina	El grifo de agua no está abierto La manguera de alimentación de agua está doblada El grifo de agua está agarrotado o calcificado	<ul style="list-style-type: none"><li>▶ Abrir el grifo de agua.</li><li>▶ Instalar la manguera de alimentación de agua de modo que no forme pliegues ni dobleces.</li><li>▶ 1. Desenroscar la toma de agua del aparato. 2. Limpiar el filtro de agua de la entrada del aparato. 3. El caudal de agua deberá alcanzar como mínimo, estando el grifo abierto, 9 l/min. De no alcanzarse este valor, habrá que sustituir el grifo.</li></ul>
En los elementos de plástico se producen decoloraciones	Se ha puesto una insuficiente cantidad de detergente  Decoloraciones debidas a alimentos (por ejemplo salsa de tomate)	<ul style="list-style-type: none"><li>▶ Prestar atención a las indicaciones del fabricante del detergente.</li><li>▶ Las decoloraciones no tienen mayores consecuencias; desaparecen con sucesivos ciclos de lavado.</li></ul>

Avería	Posible causa	Forma de subsanarla
La vajilla no ha quedado limpia  En la vajilla han quedado adheridos restos en forma de arenilla  	Las piezas de vajilla han estado en contacto unas con otras Se ha puesto una insuficiente cantidad de detergente El programa seleccionado no tenía suficiente intensidad Los inyectores (orificios) del brazo de aspersión están obstruidos por restos de alimento Los filtros están sucios o no están correctamente asentados El movimiento libre de los brazos de aspersión ha sido obstaculizado por una pieza de vajilla	<ul style="list-style-type: none"><li>▶ Cargar la vajilla de modo más individual, evitando puntos de contacto.</li><li>▶ Prestar atención a las indicaciones del fabricante del detergente.</li><li>▶ Seleccionar un programa de lavado de mayor intensidad.</li><li>▶ Limpiar los brazos aspersores (véase más arriba).</li><li>▶ Limpiar los filtros (véase más arriba).</li><li>▶ Colocar la vajilla y demás piezas de manera que no obstaculicen el libre movimiento de los brazos aspersores.</li></ul>
Se observan manchas y velos en la vajilla	Dosificación excesiva / insuficiente del abrillantador	<ul style="list-style-type: none"><li>▶ En caso de velos: Reducir la dosificación del abrillantador</li><li>▶ En caso de manchas de agua o cal: Aumentar la dosificación del abrillantador.</li></ul>
Se observan manchas blancas (de cal) en la vajilla (pueden eliminarse)	Ajuste incorrecto de la dureza del agua; Falta sal descalcificadora	<ul style="list-style-type: none"><li>▶ Ajustar correctamente el descalcificador del aparato.</li><li>▶ Reponer sal descalcificadora.</li><li>▶ Utilizar vasos apropiados para el lavado en lavavajillas.</li><li>▶ Emplear un detergente suave, adecuado para lavar vasos.</li></ul>
Sobre los vasos aparece un velo turbio (no puede eliminarse)	Los vasos no son apropiados para el lavado en lavavajillas.	
Se observan manchas de óxido en los cubiertos	Los cubiertos no tienen suficiente resistencia contra el óxido Los cuchillos de hojas duras son más propensos a la acumulación de óxido  Manchas de óxido de origen ajeno (ya existían al introducir los cubiertos en el lavavajillas)	<ul style="list-style-type: none"><li>▶ Utilizar cubiertos apropiados para lavado en lavavajillas.</li><li>▶ No lavar nunca en el lavavajillas piezas ni cubiertos con manchas de óxido.</li></ul>

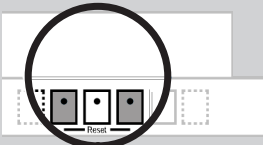
Más detalles figuran en las instrucciones de uso del aparato

Interrumpir un programa en curso

- Abrir la puerta del aparato.
- Desconectar el aparato a través del interruptor principal.
- Para proseguir con el programa de lavado, conectar el interruptor principal.
- Cerrar la puerta.

Poner fin a un programa en curso

- Abrir la puerta del aparato.
- Pulsar **simultáneamente** las dos teclas marcadas con la leyenda «Reset» durante aprox. 3 segundos (RESET).
- Cerrar la puerta.



Al cabo de un minuto se produce el fin del programa. Se activa la señal acústica y se ilumina el piloto de aviso «Fin de programa».

Desconectar el aparato

Cargar correctamente la vajilla en el aparato...

Cargar sólo vajilla apropiada para el lavado en lavavajillas, prestando atención a que no contenga restos de ceniza, cera, grasa lubricante, pinturas o etiquetas adhesivas; eliminar grandes restos de mermelada, productos lácteos o alimentos gruesos de la vajilla antes de introducirla en el lavavajillas. Colocar las piezas de la vajilla según se indica en las instrucciones de uso del aparato, verificando si los brazos aspersores se mueven libremente.