



Breve y manejable: todo lo que su lavavajillas necesita...

Antes de usarlo por primera vez lea, en cualquier caso, las instrucciones de instalación y de uso

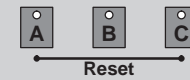
Ajustar el descalcificador *

Consultar a la empresa local de abastecimiento de agua el grado de dureza del agua. Anotarlo en el espacio ...

* sólo antes de la primera puesta en marcha del aparato o al producirse una alteración del grado de dureza del agua

Leer el valor a ajustar ...

°dH	°fH	°Clarke	mmol/l
0 - 6	0 - 11	0 - 8	0 - 1,1
7 - 8	12 - 15	9 - 10	1,2 - 1,4
9 - 10	16 - 17	11 - 12	1,5 - 1,8
11 - 12	18 - 21	13 - 15	1,9 - 2,1
13 - 16	22 - 29	16 - 20	2,2 - 2,9
17 - 21	30 - 37	21 - 26	3,0 - 3,7
22 - 30	38 - 54	27 - 38	3,8 - 5,4
31 - 50	55 - 89	39 - 62	5,5 - 8,9



Reset



Reset

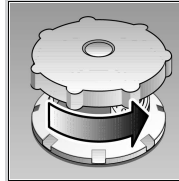
Operación rápida

y así se ajustan los valores

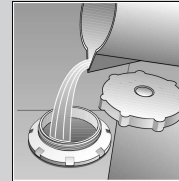
- Mantener pulsada la tecla selectora de programas «B» y conectar el interruptor principal estando la tecla pulsada. Soltar las teclas. El piloto de control de la tecla «B» destella. En la pantalla digital destella el valor «4» que viene ajustado de fábrica.
- Con cada pulsación de la tecla «B» aumenta en un escalón el valor ajustado. Una vez que se ha alcanzado el valor «7», la indicación vuelve a mostrar el valor «0».
- Desconectar el interruptor principal. El valor ajustado queda memorizado en el sistema.

1 Dosificar agua/ sal especial

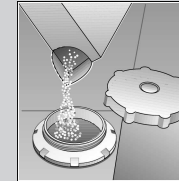
Separa las partículas de cal contenidas en el agua (no es necesario en caso del valor de ajuste 0) ...



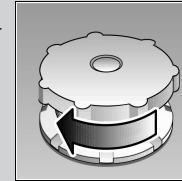
Abrir la tapa del depósito.



Sólo antes de la primera puesta en marcha del aparato, verter aprox. 1 litro de agua en el depósito de sal.



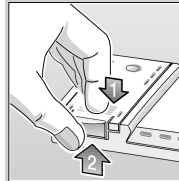
Rellenar a continuación una cantidad máx. de 1,5 kg de sal en el depósito (¡no poner nunca detergente en el depósito de sal!).



Cerrar la tapa del depósito de sal e iniciar el ciclo de lavado.

2 Dosificar abrillantador

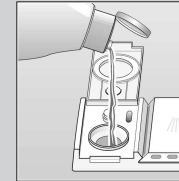
Deja la vajilla radiante ...



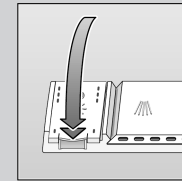
Pulsar en la marca 1 y abrir la tapa 2.



Reponer abrillantador tan pronto como la mirilla del abrillantador se torne clara.



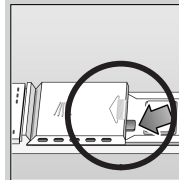
Rellenar el abrillantador.



Cerrar hasta que enclave. ¡CLAC!

3 Dosificar detergente

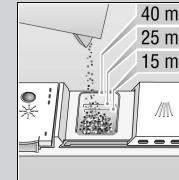
Mayor grado de suciedad, más detergente ...



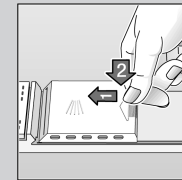
Abrir la tapa en caso necesario (presionando el pasador)



¡Atención!
Los productos combinados no son adecuados para todos los programas de lavado. ¡Obsérvense las indicaciones correspondientes del fabricante!



Rellenar el detergente.



Cerrar la tapa y presionarla, hasta que enclave. ¡PLOP!

5 Seleccionar programa

Rápido, económico o intensivo ...

Cuadro de programas

En esta vista general se muestra el máximo número de programas posible. Los programas que incorpora su aparato concreto figuran en el cuadro de mandos correspondiente.

Los consumos reseñados son valores obtenidos en laboratorio según la norma europea EN 50542, pudiendo producirse divergencias respecto a los valores registrados durante la aplicación práctica del aparato.

	Intensivo 70°	Auto 55° /65°	Eco 50°	Delicado 40°	Rápido 45°	Prelavado
Duración, en minutos	135	85-140	140	72	30	19
Consumo de energía en kWh	1,60	1,05-1,60	1,05	0,80	0,70	0,05
Consumo de agua, en litros	16	10-17	14	14	10	4
con sensor del agua	13	—	—	12	—	—

Programas adicionales **

Flexibilizan ...



Preselección de tiempo
...conectar, inmediatamente pulsar la tecla de preselección de tiempo: pospone el inicio de programa en intervalos de una hora



Lavado en cesto superior
...la vajilla se lava sólo en el cesto superior

** en algunos modelos

Conectar aparato Todo listo...

Pulsar el botón conexión/desconexión, aparece la duración del programa seleccionado

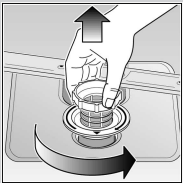
Desconectar aparato Muy bien...

Cuando el indicador visual esté en 0 (fin de programa), pulsar el botón conexión/desconexión

Cuidado y mantenimiento

Filtros ...

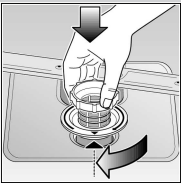
controlarlos, en caso necesario limpiarlos



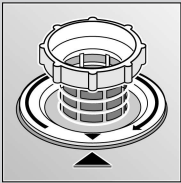
Girar el filtro cilíndrico y extraer el conjunto de filtros ...



limpiarlos bajo el grifo de agua ...



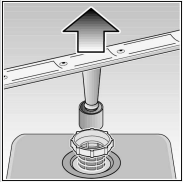
colocarlos en su sitio ...



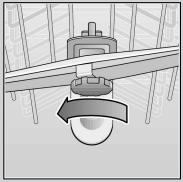
enroscar el filtro cilíndrico ¡PRESTAR ATENCIÓN A LA POSICIÓN DE LA MARCA!

Brazos de aspersión ...

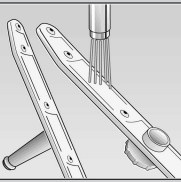
Eliminar las obstrucciones o incrustaciones de los brazos de aspersión



Extraer el brazo aspersor inferior hacia arriba ...



Desenroscar el brazo aspersor superior de su emplazamiento ...



Limpiarlos bajo el grifo de agua; utilizar en caso necesario un mondadientes para desobstruir los inyectores (orificios) de los brazos ...



encajar el brazo inferior en su sitio ...

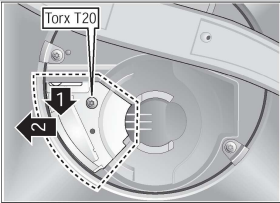


enroscar el brazo superior en su emplazamiento

Limpiar la bomba de evacuación *

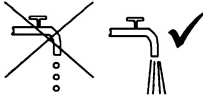
* sólo algunos modelos

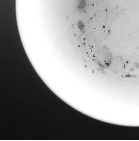
- Eliminar el agua acumulada en el aparato y extraer los filtros
- Desmontar la tapa de la bomba (Torx T20)
- Verificar si se encuentran cuerpos extraños en la zona del rodete de la bomba
- Colocar y atornillar la tapa en su sitio; montar asimismo los filtros.



Solucionar pequeñas averías por sí mismo ...

... vale la pena!

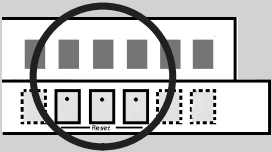
Avería	Posible causa	Forma de subsanarla
En la cuba del aparato queda agua residual	La bomba de evacuación está bloqueada El programa de lavado no ha concluido	<ul style="list-style-type: none">▶ Desobstruir y limpiar la bomba de evacuación (véase más arriba).▶ Cerrar la puerta del aparato y conectarlo o poner fin al programa de lavado en curso (véase el capítulo Interrumpir un programa en curso).
El aparato no funciona / se para Verificar la entrada de agua La indicación se ilumina	El grifo de agua no está abierto La manguera de alimentación de agua está doblada El grifo de agua está agarrotado o calcificado 	<ul style="list-style-type: none">▶ Abrir el grifo de agua.▶ Instalar la manguera de alimentación de agua de modo que no forme pliegues ni dobleces.▶ 1. Desenroscar la toma de agua del aparato. 2. Limpiar el filtro de agua de la entrada del aparato. 3. El caudal de agua deberá alcanzar como mínimo, estando el grifo abierto, 9 l/min. De no alcanzarse este valor, habrá que sustituir el grifo.
En los elementos de plástico se producen decoloraciones	Se ha puesto una insuficiente cantidad de detergente Decoloraciones debidas a alimentos (por ejemplo salsa de tomate)	<ul style="list-style-type: none">▶ Tener presente las instrucciones del fabricante del detergente.▶ Las decoloraciones no tienen mayores consecuencias; desaparecen con sucesivos ciclos de lavado.
Se observan manchas de óxido en los cubiertos	Los cubiertos no tienen suficiente resistencia contra el óxido Los cuchillos de hojas duras son más propensos a la acumulación de óxido Manchas de óxido de origen ajeno (ya existían al introducir los cubiertos en el lavavajillas)	<ul style="list-style-type: none">▶ Utilizar cubiertos apropiados para lavado en lavavajillas.▶ No lavar nunca en el lavavajillas piezas ni cubiertos con manchas de óxido.

Avería	Posible causa	Forma de subsanarla
La vajilla no ha quedado limpia En la vajilla han quedado adheridos restos en forma de arenilla 	Las piezas de vajilla han estado en contacto unas con otras Se ha puesto una insuficiente cantidad de detergente El programa seleccionado no tenía suficiente intensidad Los inyectores (orificios) del brazo de aspersión están obstruidos por restos de alimento Los filtros están sucios o no están correctamente asentados El movimiento libre de los brazos de aspersión ha sido obstaculizado por una pieza de vajilla	<ul style="list-style-type: none">▶ Cargar la vajilla de modo más individual, evitando puntos de contacto.▶ Prestar atención a las indicaciones del fabricante del detergente.▶ Seleccionar un programa de lavado de mayor intensidad.▶ Limpiar los brazos aspersores (véase más arriba).▶ Limpiar los filtros (véase más arriba).▶ Colocar la vajilla y demás piezas de manera que no obstaculicen el libre movimiento de los brazos aspersores.
Se observan manchas y velos en la vajilla	Dosificación excesiva / insuficiente del abrillantador	<ul style="list-style-type: none">▶ En caso de velos: Reducir la dosificación del abrillantador▶ En caso de manchas de agua o cal: Aumentar la dosificación del abrillantador.
Se observan manchas blancas (de cal) en la vajilla (pueden eliminarse)	Ajuste incorrecto de la dureza del agua; Falta sal descalcificadora	<ul style="list-style-type: none">▶ Ajustar correctamente el descalcificador del aparato.▶ Reponer sal descalcificadora.
Sobre los vasos aparece un velo turbio (no puede eliminarse)	Los vasos no son apropiados para el lavado en lavavajillas.	<ul style="list-style-type: none">▶ Utilizar vasos apropiados para el lavado en lavavajillas.▶ Emplear un detergente suave, adecuado para lavar vasos.

Más detalles figuran en las instrucciones de uso del aparato

Parar programa ...

Durante el programa, pulsar al mismo tiempo las dos teclas señaladas con reset unos 3 segundos (RESET)



Aparece "0"
Final de programa después de 1 minuto



Desconectar el aparato

Colocar correctamente ...

Cargar sólo vajilla apropiada para el lavado en lavavajillas, prestando atención a que no contenga restos de ceniza, cera, grasa lubricante, pinturas o etiquetas adhesivas; eliminar grandes restos de mermelada, productos lácteos o alimentos gruesos de la vajilla antes de introducirla en el lavavajillas). Colocar las piezas de la vajilla según se indica en las instrucciones de uso del aparato, verificando si los brazos aspersores se mueven libremente.