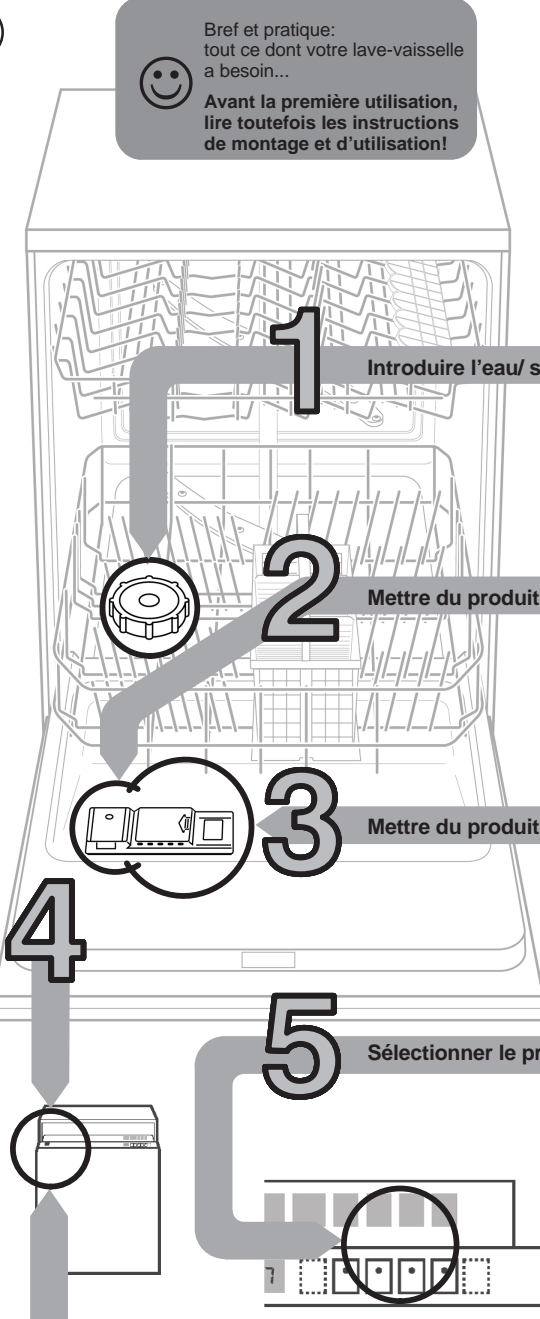


Bref et pratique: tout ce dont votre lave-vaisselle a besoin...
 Avant la première utilisation, lire toutefois les instructions de montage et d'utilisation!



1 Introduire l'eau/ sel spécial

2 Mettre du produit de rinçage

3 Mettre du produit de lavage

5 Sélectionner le programme

Mettre l'appareil en marche ça démarre...

Arrêter l'appareil tout est fini...

Quand l'affichage est sur 0, (fin de programme) appuyer sur la touche marche/arrêt

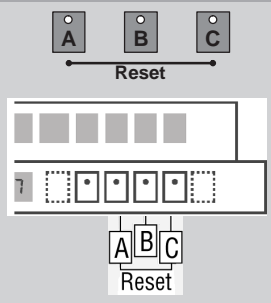
Réglage de l'adoucisseur *

Renseignez-vous auprès du service des eaux pour connaître la **valeur de la dureté** et **inscrivez** cette valeur

* avant le premier lavage uniquement ou en cas de **modification de la dureté** de l'eau

Lisez la valeur de mesure ...

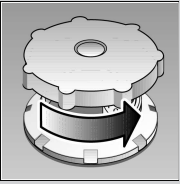
°dH	°fH	°Clarke	mmol/l	
0 - 6	0 - 11	0 - 8	0 - 1,1	0
7 - 8	12 - 15	9 - 10	1,2 - 1,4	1
9 - 10	16 - 17	11 - 12	1,5 - 1,8	2
11 - 12	18 - 21	13 - 15	1,9 - 2,1	3
13 - 16	22 - 29	16 - 20	2,2 - 2,9	4
17 - 21	30 - 37	21 - 26	3,0 - 3,7	5
22 - 30	38 - 54	27 - 38	3,8 - 5,4	6
31 - 50	55 - 89	39 - 62	5,5 - 8,9	7



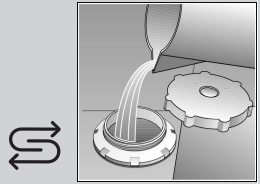
Rien ne vaut la rapidité ...
et procédez au réglage

- Maintenez la touche de programme **B** enfoncée et enclenchez l'interrupteur principal. Relâcher alors les touches. L'affichage lumineux de la touche **B** et, dans l'affichage numérique, de la valeur de mesure réglée à la fabrication **4** clignotent.
- A chaque pression de la touche **B**, la valeur de mesure passe à la valeur supérieure ; lorsque la valeur **7** est atteinte, l'affichage repasse à **0**.
- Ramenez l'interrupteur principal en position éteinte. La valeur réglée est mémorisée par l'appareil.

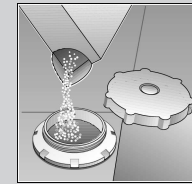
Fait partir le calcaire (ne s'applique pas si l'adoucisseur est réglé sur la valeur **0** !) ...



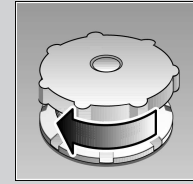
Dévissez le couvercle.



Avant le premier lavage seulement, versez env. un litre d'eau dans l'orifice du réservoir de sel.

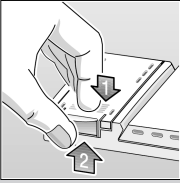


Ajoutez au maximum 1,5 kg de sel spécial (jamais de détergent).



Fermez le couvercle, puis lavez.

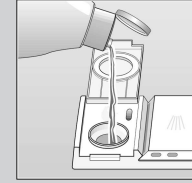
Fait reluire ...



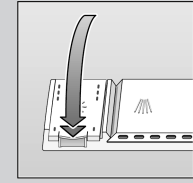
Appuyez sur le bouton 1, soulevez le couvercle 2.



Ne rajoutez du détergent que quand le niveau de remplissage est affiché !

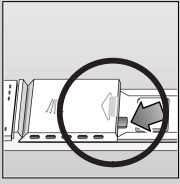


Versez le liquide de rinçage.



Fermez le couvercle, CLAC !

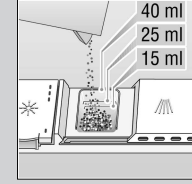
Plus sale, plus de détergent ...



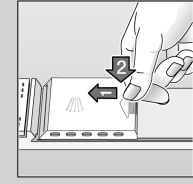
Le cas échéant, ouvrez le couvercle (Appuyez sur le verrou de fermeture).



Attention, Certains programmes ne sont pas adaptés aux produits combinés. Respectez les indications du fabricant.



Versez le détergent.



Faites glisser le couvercle, puis appuyez fermement vers le bas. TAC !

Rapide, économique ou intensif

Tableau des programmes

Dans ce tableau récapitulatif figure le nombre maximum possible de programmes. Pour connaître exactement les programmes offerts par votre appareil, reportez-vous à son bandeau de commande.

Les données des programmes sont des valeurs mesurées en laboratoire selon la norme européenne EN 50242. Dans la pratique, des déviations par rapport à cette norme sont possibles.

	Intensif 70°	Auto 55° /65°	Eco 50°	Délicat 40°	Rapide 45°	Pré-lavage
Durée en minutes	138	85-140	140	75	30	19
Consommation de courant en kWh	1,65	1,10-1,60	1,05	0,90	0,80	0,05
Consommation d'eau en litres	16	10-17	13	14	10	4,0
Avec Aquasensor	13	-	-	11	-	-

Programmes supplémentaires **

Présélection du temps ...mettre en marche, appuyer immédiatement sur la touche de présélection du temps: décale le démarrage du programme par intervalles d'une heure

Cycles express (VarioSpeed) ... consommation d'énergie accrue, mais performances de nettoyage et de séchage inchangées

Demi-charge ... en présence de peu de vaisselle, cette option économise de l'eau, de l'énergie et du temps.

** selon le modèle



Entretien et nettoyage

Pour des résultats de rinçage parfaits...

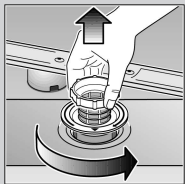
Pompe de vidange *

* selon le modèle

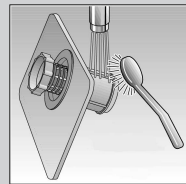
- Eteignez l'appareil
- Enlevez l'eau le cas échéant avec une louche
- Démontez les cribles
- Enlevez le couvercle. (⇒A)
- Contrôlez la présence de corps étrangers dans le compartiment intérieur, puis enlevez le cas échéant les corps étrangers
- Remettez le couvercle en place (⇒B)
- Remettez les cribles en place puis vissez-les

Filtres

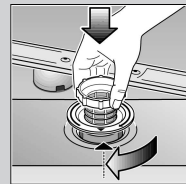
Contrôlez-les et, le cas échéant, nettoyez-les



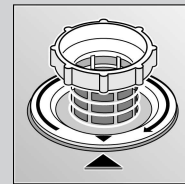
tournez le cylindre et retirez le système de filtrage ...



rincez sous le robinet ...



reposez-le ...

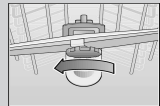
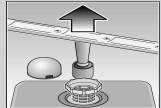


Revissez le filtre
RESPECTEZ LES REPERES !

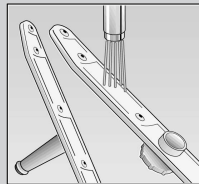
Bras d'aspersion ...

Enlevez les dépôts et résidus alimentaires

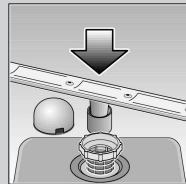
tirez le bras inférieur vers le haut ...



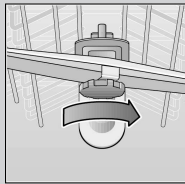
Dévissez le bras supérieur ...



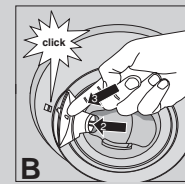
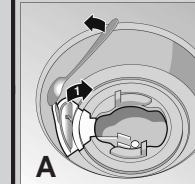
nettoyez sous le robinet (utilisez éventuellement une brosse) ...



reposez le bras inférieur ...

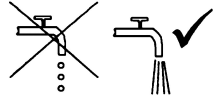


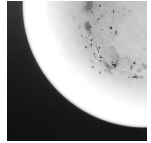
vissez à fond le bras supérieur



Remédier soi-même aux petits défauts ...

... Remédier soi-même aux petites pannes permet d'économiser des frais !

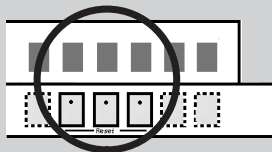
Dérangement	Cause possibles	Remède
Le voyant «Vérifier l'arrivée d'eau» s'allume	Le robinet d'arrivée d'eau est coincé ou entarré. 	<ul style="list-style-type: none"> ▶ Ouvrez le robinet d'arrivée d'eau. ▶ 1. Dévissez le branchement d'eau. ▶ 2. Nettoyez le filtre monté dans le branchement d'eau. ▶ 3. Branchement d'eau ouvert, le débit minimal doit s'élever à 9 l/mn. En présence d'un débit plus faible, faites remplacer le robinet d'arrivée d'eau. ▶ Disposez le flexible d'arrivée d'eau sans le plier.
Présence d'eau résiduelle dans l'appareil et la mention/ le voyant «Vérifier l'arrivée d'eau s'allume»	La pompe de vidange est bloquée Le programme n'est pas encore terminé Flexible de vidange bouché ou plié	<ul style="list-style-type: none"> ▶ Nettoyez la pompe de vidange (voir ci-dessus). ▶ Allumez l'appareil et fermez-le ou annulez le programme (voir Annulation du programme). ▶ Posez le flexible de vidange de l'eau en veillant à l'apparition d'aucun pli.
Teinte des pièces en plastique/de la vaisselle altérée	Trop peu de détergent Colorations dues aux colorants alimentaires (sauce tomate)	<ul style="list-style-type: none"> ▶ Respectez les indications du fabricant (détergent). ▶ Les colorations ne présentent aucun risque ; Elles s'estomperont aux rinçages suivants.
Rouille sur les couverts	Couverts non inoxydables Les lames de couteau très dures sont plus susceptibles de rouiller Rouille étrangère	<ul style="list-style-type: none"> ▶ Utilisez des couverts résistants au lave-vaisselle. ▶ Ne lavez jamais dans l'appareil des pièces qui rouillent.

Dérangement	Cause possibles	Remède
Vaisselle mal lavée Présence de sable ou de résidus ressemblant à de la semoule sur la vaisselle 	La vaisselle se chevauche Trop peu de détergent Le programme sélectionné ne convient pas Buses des bras d'aspersion bouchés Le filtre est sale ; il n'est pas bien en place Bras d'aspersion bloqués	<ul style="list-style-type: none"> ▶ Séparez les pièces de vaisselle, évitez de les faire chevaucher. ▶ Respectez les indications du fabricant (détergent). ▶ Sélectionnez un programme plus fort. ▶ Nettoyez les bras d'aspersion (voir ci-dessus). ▶ Nettoyez les cribles (voir ci-dessus). ▶ Rangez la vaisselle de sorte que les bras d'aspersion tournent librement.
Tâches et traînées grasses	Dosage du liquide de rinçage trop élevé/trop faible	<ul style="list-style-type: none"> ▶ En présence de traînées grasses : réduisez le dosage. ▶ En présence d'eau ou de traces de calcaire : augmentez le dosage.
Dépôts laiteux (non définitif) sur la vaisselle	La dureté de l'eau est mal réglée ; Absence de sel spécial	<ul style="list-style-type: none"> ▶ Réglez correctement l'adoucisseur. ▶ Ajoutez du sel spécial.
Dépôts laiteux, verres troubles/mats (marques indélébiles)	Verres pas lavables au lave-vaisselle	<ul style="list-style-type: none"> ▶ Utilisez des verres allant au lave-vaisselle. ▶ Utilisez un détergent qui ménage les verres.

Vous trouverez d'autres consignes dans la notice d'utilisation

Arrêt du programme ...

Au cours du programme appuyer simultanément pendant 3 sec. environ sur les deux touches portant l'inscription Reset (RESET)



il apparaît "0"
fin de programme
après 1 minute



Arrêter l'appareil

Charger correctement ...

Rangez la vaisselle lavable en lave-vaisselle (et ne comportant aucun résidu de cendres, cire, graisse lubrifiante, peinture, étiquettes auto-collantes ; enlevez grossièrement les restes importants de confiture, produits laitiers et préparations culinaires) en vous conformant à la notice d'utilisation et vérifiez que les bras d'aspersion tournent librement.