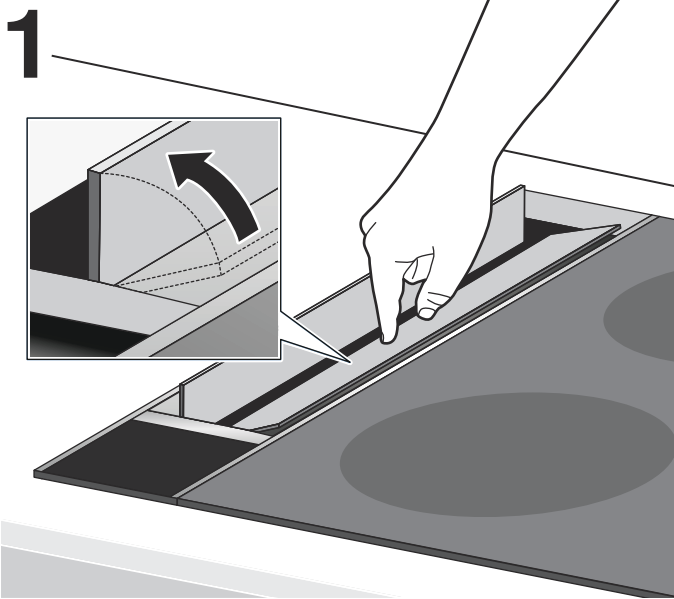


bg	Ръководство за монтаж
et	Paigaldusjuhend
hr	Upute za montažu
it	Montavimo instrukcija
lv	Montāžas instrukcija
mk	Упатство за монтажа
ro	Instrucțiuni de montaj
sl	Navodila za montažo
sq	Udhëzim për montim
sr	Uputstvo o postavljanju



bg

Газов дефлектор

Указание: Газовият дефлектор намалява отклоняването/попречването на газовите пламъци при котлоните на газовия плот и предотвратява угасването им поради въздушната струя.

⚠ Опасност от пожар!

Отлаганията на мазнина във филтъра за мазнина могат да се запалят. Ако уредът се използва до газов уред, преди готвене трябва винаги да се монтира газов дефлектор.

⚠ Опасност от изгаряне!

Уредът по време на работа се нагорещява. Оставете клапите на вентилатора, газовия дефлектор и другите компоненти да се охладят преди да ги докосвате.

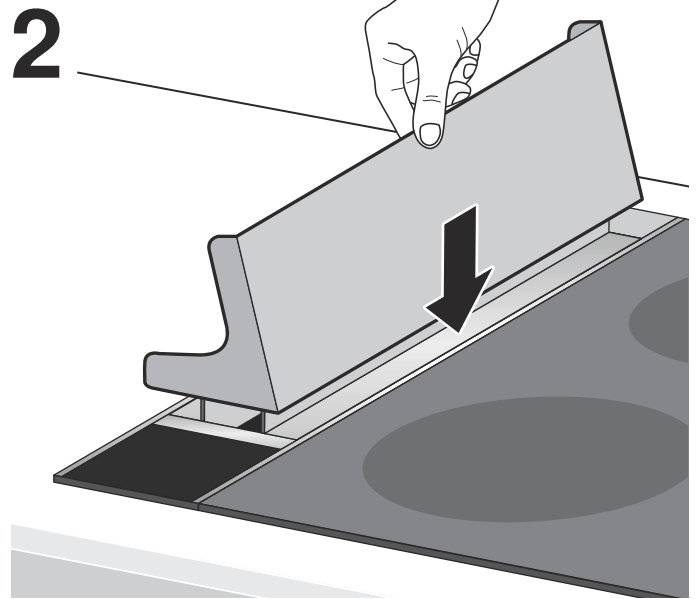
Монтиране на газов дефлектор

1. Отворете клапите на вентилатора чрез натискане. (фиг. 1)
2. Позиционирайте газовия дефлектор на правилна позиция върху уреда. (фиг. 2)

Указание: Интегрираните в уреда магнити задържат газовия дефлектор на позиция.

Демонтиране на газовия дефлектор

1. Свалете газовия дефлектор.
2. Затворете клапите на вентилатора.



et

Gaasidefektor

Märkus: Gaasidefektor vähendab gaasileegi kõrvalekaldumist/häireid gaasipliidi põletitel ja hoiab ära tuuletõmbusest tingitud gaasileegi kustumise.

⚠ Tuleoht!

Rasvafiltrisse kogunenud rasvajäägid võivad süttida. Kui seadet kasutatakse gaasipliidi kõrval, tuleb enne toiduvalmistamist paigaldada gaasidefektor.

⚠ Põletusoh!

Seade muutub töötades kuumaks. Enne ventilatsiooniklappide, gaasidefektori ja muude detailide puudutamist laske seadmel jahtuda.

Gaasidefektori paigaldamine

1. Avage õhupuhasi klapid, selleks puudutage neid. (joonis1)
2. Asetage gaasidefektor õiges asendis seadme peale. (joonis2)

Märkus: Seadmesse integreeritud magnetid hoiavad gaasidefektorit paigal.

Gaasidefektori mahavõtmine

1. Eemaldage gaasidefektor.
2. Sulgege õhupuhasi klapid.

Deflektor plina

Napomena: Deflektor plina smanjuje nestabilnost/smetnju plamena na plamenicima plinske ploče za kuhanje i sprječava njihovo gašenje uslijed propuha.

⚠ Opasnost od požara!

Naslage masnoća na filtru za masnoću bi se mogle zapaliti. Ako uređaj rad uz neki plinski uređaj, prije kuhanja uvijek morate montirati deflektor plina.

⚠ Opasnost od opekline!

Uređaj postaje vruć tijekom rada. Zaklopke ventilatora, deflektor plina i druge komponente ostavite da se ohlade prije nego što ih dodirnete.

Montaža deflektora plina

1. Zaklopke ventilatora otvorite pritiskom prsta. **(slika1)**
2. Deflektor plina postavite u ispravnom položaju na uređaju. **(slika2)**

Napomena: Magneti ugrađeni u uređaju drže deflektor plina u položaju.

Demontaža deflektora plina

1. Skinite deflektor plina.
2. Zatvorite zaklopke ventilatora.

Dujų deflektorius

Pastaba: Dujų deflektorius sumažina iš dujinės kaitlentės degiklių sklindančios dujų liepsnos plazdėjimą / netinkamą degimą ir neleidžia jai užgesti dėl skersvėjo.

⚠ Gali kilti gaisras!

Gali užsiliepsnoti riebalų filtrė esančios riebalų nuosėdos. Jei prietaisas bus eksploatuojamas šalia dujinio prietaiso, prieš pradėdant ruošti maistą visada reikia įmontuoti dujų deflektorių.

⚠ Pavojus nudegti!

Eksploatuojamas prietaisas įkaista. Prieš liedsdami ventilatoriaus sklendes, dujų deflektorių ir kitas konstrukcines dalis, palaukite, kol jos atvės.

Dujų deflektoriaus montavimas

1. Paliesdami atidarykite ventiliacijos sklendes. **(1 pav.)**
2. Dujų deflektorių nustatykite ant prietaiso tinkama pozicija. **(2 pav.)**

Pastaba: Prietaise integruoti magnetai dujų deflektorių laiko nustatytoje pozicijoje.

Dujų deflektoriaus išmontavimas

1. Nuimkite dujų deflektorių.
2. Uždarykite ventiliacijos sklendes.

Gāzes deflektors

Norādījums: Gāzes deflektors samazina gaisa plūsmas ietekmi uz iebūvētās gāzes plīts virsmas gāzes degļu liesmu (mazina novirzīšanu/traucēšanu) un neļauj gaisa plūsmai to nodzēst.

⚠ Ugunsbīstamība!

Tauku nogulsnes tauku filtrā var aizdegties. Ja ierīce tiek darbināta blakus gāzes ierīcei, pirms gatavošanas vienmēr jāpiestiprina gāzes deflektors.

⚠ Apdegumu risks!

Ierīce darbības laikā sakarst. Pirms pieskaraties ventilatoru vākiem, gāzes deflektoram un citām daļām, pagaidiet, līdz tās ir atdzisušas.

Gāzes deflektora uzstādīšana

1. Atveriet ventilatora vākus, tiem pieskaroties. **(1 attēls)**
2. Pielieciet gāzes deflektoru pie ierīces pareizā pozīcijā. **(2 attēls)**

Norādījums: Ierīcē iebūvētie magnēti notur gāzes deflektoru.

Gāzes deflektora noņemšana

1. Noņemiet gāzes deflektoru.
2. Aizveriet ventilatora vākus.

Дефлектор на гас

Напомена: Дефлекторот на гас го намалува отклонвањето/ пречките на пламените од гас на плотната на гас на пламениците и спречува нивно гаснење поради повлекување на воздух.

⚠ Опасност од пожар!

Наталожената маснотија во филтерот за маснотија може да се запали. Ако се користи уредот покрај уред на гас, пред готвењето мора секогаш да се монтира дефлектор на гас.

⚠ Опасност од изгореници!

Уредот станува жежок за време на работата. Оставете да се оладат капаците на вентилаторот, дефлекторот на гас и другите компоненти пред да ги допрете.

Монтажа на дефлектор на гас

1. Отворете ги капаците на вентилаторот со притискање. **(Слика1)**
2. Поставете го дефлекторот на гас на уредот во правилна позиција. **(Слика2)**

Напомена: Интегрираните магнети во уредот го држат дефлекторот на гас во позиција.

Демонтажа на дефлекторот на гас

1. Извадете го дефлекторот на гас.
2. Затворете ги капаците на вентилаторот.

Deflector de gaz

Indicație: Deflectorul de gaz reduce deflecția/defecțiunea flăcării de gaz de la arzătoarele plitei pe gaz și se previne stingerea acestora prin curentul de aer.

⚠ Pericol de incendiu!

Depunerile de grăsime din filtrul de grăsime se pot aprinde. Dacă aparatul este utilizat lângă un alt aparat pe gaz, atunci înainte de preparare trebuie întotdeauna montat un deflector de gaz.

⚠ Pericol de arsuri!

Aparatul se încălzește în timpul funcționării. Lăsați capacele ventilatorului, deflectorul de gaz și alte părți ale aparatului să se răcească înainte de atingere.

Montarea deflectorului de gaz

1. Deschideți capacele ventilatorului prin apăsare. **(figura1)**
2. Poziționați deflectorul de gaz în poziția corectă pe aparat. **(figura2)**

Indicație: Magnetii integrați în aparat mențin deflectorul de gaz în poziția corespunzătoare.

Demontarea deflectorului de gaz

1. Scoateți deflectorul de gaz.
2. Închideți capacele ventilatorului.

Usmerjevalnik zračnega toka za plinske gorilnike

Opomba: Usmerjevalnik zračnega toka za plinske gorilnike zmanjšuje vpliv/motnje plamena na gorilnikih plinske kuhalne plošče in preprečuje, da bi ugasnili zaradi zračnega toka.

⚠ Nevarnost požara!

Maščobne obloge na maščobnem filtru se lahko vnamejo. Če aparat uporabljate ob plinskem aparatu, je treba pred pripravo hrane vedno namestiti usmerjevalnik zračnega toka za plinske gorilnike.

⚠ Nevarnost opeklina!

Aparat se med delovanjem segreje. Počakajte, da se loputi nape, usmerjevalnik zračnega toka za plinske gorilnike in drugi deli ohladijo, preden se jih dotaknete.

Namestitvev usmerjevalnika zračnega toka za plinske gorilnike

1. Odprite loputi nape, tako da rahlo pritisnete nanju. **(slika1)**
2. Namestite usmerjevalnik zračnega toka za plinske gorilnike na aparat v pravilnem položaju. **(slika2)**

Opomba: Magneti, ki so vgrajeni v aparat, usmerjevalnik zračnega toka za plinske gorilnike držijo v ustreznem položaju.

Demontaža usmerjevalnika zračnega toka za plinske gorilnike

1. Odstranite usmerjevalnik zračnega toka za plinske gorilnike.
2. Zaprite loputi nape.

Deflektori i gazit

Udhëzim: Deflektori i gazi redukton devijimin/defektet e flakës së gazit tek djegësit dhe pengon fikjen e flakës nga rrymat e ajrit.

⚠ Rrezik djegieje!

Depozitimet e yndyrës në filtrin e yndyrës mund të marrin flakë. Nëse pajisja do të përdoret pranë një pajisje me gaz, para gatimit duhet të montoni gjithmonë një deflektor gazi.

⚠ Rrezik djegieje!

Pajisja nxehet kur punon. Kllapat e aspiratorit, deflektori i gazit dhe pjesët e tjera të pajisjes duhet të ftohen para se t'i prekni.

Montimi i deflektorit të gazit

1. Hapni kllapat e aspiratorit duke i shtypur. **(Figura1)**
2. Poziciononi deflektorin e gazit mbi pajisje në pozicionin e duhur. **(Figura2)**

Udhëzim: Magnetet e integruar në pajisje mbajnë deflektorin e gazit në pozicionin e duhur.

Çmontimi i deflektorit të gazit

1. Hiqni deflektorin e gazit.
2. Mbyllni kllapat e aspiratorit.

Deflektor gasova

Napomena: Deflektor gasova smanjuje skretanje/ometanje plamena gasa na gorioncima ploče za kuvanje i sprečava njihovo gašenje usled protoka vazduha.

⚠ Opasnost od požara!

Naslage masti na filteru za mast mogu da se zapale. Ako se uređaj koristi pored drugog uređaja na gas, pre kuvanja obavezno mora da se montira deflektor gasova.

⚠ Opasnost od opekotina!

Uređaj se zagreva tokom upotrebe. Pre nego što dodirnete ventilacione klapne, deflektor gasova i druge sastavne delove, sačekajte da se ohlade.

Montaža deflektora gasova

1. Ventilacione klapne se otvaraju dodirrom. **(slika1)**
2. Deflektor gasova postavite u ispravni položaj na uređaj. **(slika2)**

Napomena: Magneti integrisani u uređaju zadržavaju deflektor gasova u tom položaju.

Demontaža deflektora gasova

1. Uklonite deflektor gasova.
2. Zatvorite ventilacione klapne.

