



Scurt și ușor de utilizat:
tot ce are nevoie mașina
de spălat vase...
**Înainte de prima utilizare
citiți totuși instrucțiunile
de instalare și de utilizare!**

1

Reglarea instalației de dedurificare *

Aflați valoarea durtății
la întreprinderea
furnizoare de apă
și înregistrați-o ...

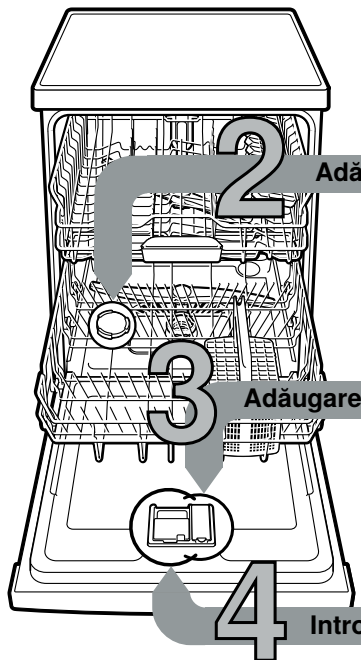
Valoarea durtății apei °dH	Dome- niul de durtate	mmol/l	Valoarea reglată
0-6	moale	0-1,1	0-6
7-8	moale	1,2-1,4	7-8
9-10	medie	1,5-1,8	9-10
11-12	medie	1,9-2,1	11-12
13-16	medie	2,2-2,9	13-16
17-21	dură	3,0-3,7	17-21
22-30	dură	3,8-5,4	22-30
31-50	dură	5,5-8,9	31-50

* numai înainte
sau când durtatea
apei s-a modificat

Rezolvat rapid ...

și reglați astfel

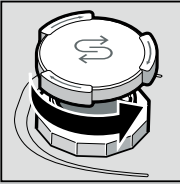
- Se pornește comutatorul PORNIT/OPRIT
 - Apăsăți tasta Info timp de 3 secunde, până când în fereastra indicatoare sus se indică următor text:
Răsoire cu < -,
Reglare cu - +,
Părăsire cu Setup 3 sec.
 - Apăsăți tasta > de atâtea ori, până când în fereastra indicatoare sus se indică „Durtatea apei”.
 - Efectuați reglarea cu tastele de reglare + -.
 - Apăsăți tasta Info timp de 3 secunde.
- Valoarea reglată este memorată în aparat.



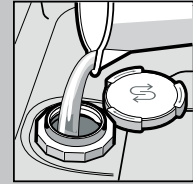
Adăugați sare specială

Dizolvă calcarul (nu este necesar la valoarea reglată 0!) ...

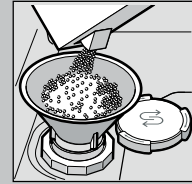
Pentru rezultate optime de spălare



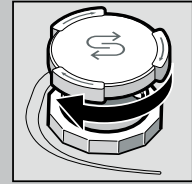
Deșurubați
capacul.



Recipientul de sare
se umple cu apă
numai înainte de
prima spălare.



Se umple cu
sare specială
(să nu umpleți
niciodată cu
detergent!).

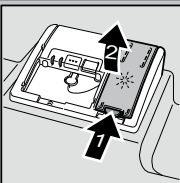


Închideți
capacul.
Spălați
imediat.

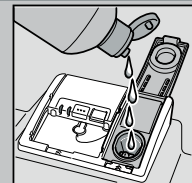
Adăugarea soluției de clătire

Curățenie desăvârșită ...

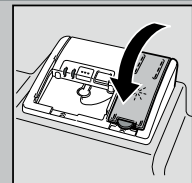
Pentru rezultate optime de uscare



Apăsăți pe marcajul 1,
ridicați capacul 2.



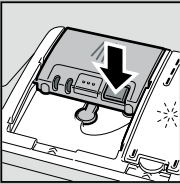
Umpleți cu
limpezitor.



Închideți
capacul.
CLIC!

Introduceți detergentul

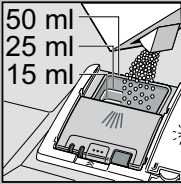
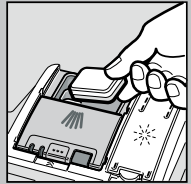
Murdărie multă, mai multă substanță de curățat ...



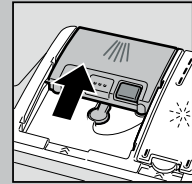
Eventual
se deschide
capacul
(se apasă tasta).



Atenție,
produsele
combinat
nu sunt indicate
pentru toate
programele.
Se va ține seama
de indicațiile
producătorului.



Puneți substanța
de curățat numai
în caseta uscată.



Împinge
capacul, apasă-l.
PLOP!

5 Porniți aparatul

6 Selectați programul

Rapid, economic sau intensiv ...

Lista programelor

În această listă este reprezentat numărul maxim de programe. Programele corespunzătoare și dispunerea acestora sunt prezentate pe panoul de comandă. Datele programului sunt valori măsurate în laborator conform standardului european EN 60436. Valorile de consum depind de programul selectat și de funcțiile suplimentare. Dacă adăugarea substanței de clătire este dezactivată sau dacă lipsește substanța de clătire, timpul de derulare a programului se modifică.

* jumătate de încărcătură normală
** Program, care este indicat pentru noapte:
timp de derulare mai mare, în schimb foarte încet.

	Chef 70°	Auto 45° / 65°	Eco 50°	Mod silențios** 50°	Express 65°	Classic 60°	Express 45°	Sticlă 40°	Favourite	Curățare mașină
Durata în ore : minute	2:40-2:45	1:40-2:40	3:55	4:00	1:00	1:29	0:35 *	1:40-1:45	0:15	2:10-2:15
Consum de curent în kWh	1,400-1,500	0,680-1,300	0,635	0,800	1,280	1,050	0,710	0,750-0,800	0,050	1,130-1,450
Consum de apă în litri	10,5-13,5	7-15,5	9,5	10,5	10,2	11,5	10,5	11,1-13,7	4	13-15,2

Descrierea funcțiilor suplimentare posibile se găsește în instrucțiunile de utilizare.

Porniți programul A pornit...

8 Opriți aparatul Totul este clar...



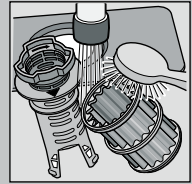
Întreținere și îngrijire

Pentru rezultate perfecte ale spălării ...

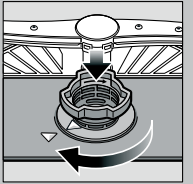
Curățarea pompei de evacuare

Sitele
...trebuie controlate, eventual curățate

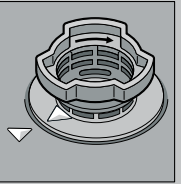
Rotiți cilindrul sitei, scoateți sistemul de site ...



spălați sub apă curentă ...

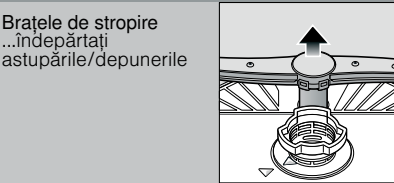


montați din nou ...

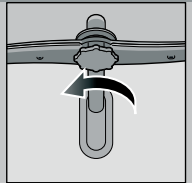


Înșurubați sistemul de site
FIȚI ATENT LA MARCAJ!

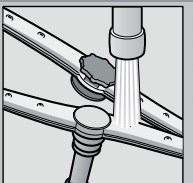
- Se trage ștecherul de rețea
- Îndepărtați sitele și scoateți apa
- Ridicați capacul (A)
- Verificați zona roții cu aripi, să nu aibă corpuri străine
- Fixați capacul până se aude un semnal acustic (B)
- Se montează sita



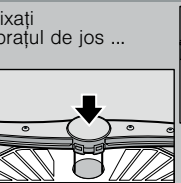
trageți brațul de jos în sus ...



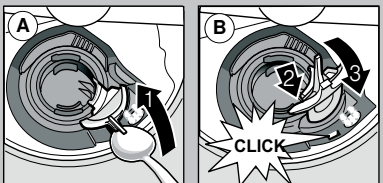
deșurubați brațul de sus ...



curățați duzele de stropire sub apă curentă (eventual cu scobitori) ...



fixați brațul de jos ...
înșurubați brațul de sus



Remediați singuri micile erori ...

...deoarece ajutorul prin propriile mijloace este rentabil!

Instrucțiuni suplimentare se găsesc în manualul de utilizare

Defecțiuni	Cauze posibile	Soluție
Se aprind indicatoarele E3200 și	Armătura de alimentare este blocată sau colmatată Alimentarea cu apă nu este racordată	<ul style="list-style-type: none"> ▶ Deschideți armătura de alimentare. ▶ 1. Deșurubați racordul la apă. ▶ 2. Curățați sita din racordul la apă. ▶ 3. Când alimentarea cu apă este deschisă, debitul trebuie să fie min. 10 l/min. În cazul unui debit mai redus, dispuneți schimbarea armăturii de alimentare. ▶ Poziționați furtunul de alimentare fără îndoituri. ▶ Racordați alimentarea cu apă. (Racordul la sistemul de alimentare cu apă potabilă în instrucțiunile de utilizare).
Indicatorul E9240	Sita este murdară sau astupată	<ul style="list-style-type: none"> ▶ Curățați sitele (vezi mai sus).
Se aprind indicatoarele E6103 și	Furtunul de scurgere este înfundat sau îndoit Capacul pompei de evacuare nu este montat	<ul style="list-style-type: none"> ▶ Așezați furtunul de scurgere fără îndoituri. ▶ Montați capacul (vezi mai sus).
Se aprind indicatoarele E6102 și	Pompa de evacuare este blocată	<ul style="list-style-type: none"> ▶ Curățați pompa de evacuare (vezi mai sus).
Se aprinde indicatorul altor deficiențe Exxxx	Defecțiuni tehnică a aparatului	<ul style="list-style-type: none"> ▶ Apelați la Serviciul Clienți (menționați indicatorul deficienței). ▶ Deconectați aparatul. Închideți robinetul de apă.
Apă rămasă în aparat	Programul nu s-a terminat încă	<ul style="list-style-type: none"> ▶ Închideți și porniți aparatul, respectiv întrerupeți programul (vezi Întreruperea programului).
Rugină pe tacâmuri	Tacâmurile nu sunt inoxidabile Lamele dure ale cuțitelor sunt mai predispuse la ruginire Rugină din surse externe	<ul style="list-style-type: none"> ▶ Folosiți tacâmuri adecvate pentru spălarea în mașina de spălat vase. ▶ Nu spălați niciodată piese ruginite în aparat.

Defecțiuni	Cauze posibile	Soluție
Vasele nu sunt curate Nisip sau resturici aspect de griș rămase pe vase 	Vasele sunt lipite unele de altele, respectiv sunt așezate unele peste altele Prea puțin detergent Ați selectat un program inadecvat Duzele brațelor de pulverizare sunt înfundate Sitele sunt murdare, nu sunt fixate ferm Brațele de pulverizare sunt blocate	<ul style="list-style-type: none"> ▶ Despărțiți piesele de veselă, evitați apropierea lor. ▶ Respectați datele producătorului (detergentului). ▶ Selectați un program mai puternic. ▶ Curățați brațele de pulverizare (vezi mai sus). ▶ Curățați sitele (vezi mai sus). ▶ Așezați vasele astfel încât brațele de pulverizare să se poată roti liber.
Pete și dungii	S-a dozat prea multă soluție de clătire / prea puțină	<ul style="list-style-type: none"> ▶ În cazul dungilor: se dozează mai puțin. ▶ În cazul petelor de apă sau de calcar: măriți doza.
Vasele nu sunt uscate	Soluție de clătire Detergentul combinat utilizat are capacitate de uscare scăzută. Setarea aparatului	<ul style="list-style-type: none"> ▶ Măriți doza. Schimbați produsul. ▶ Folosiți soluție de clătire.
Depuneri lăptoase pe vase (care se pot îndepărta)	Dedurizarea apei setată eronat; Lipsește sărurile speciale	<ul style="list-style-type: none"> ▶ Activarea uscării intensive (în funcție de model) ▶ Reglați corect instalația de dedurizare. ▶ Completați cu săruri speciale.
Depuneri lăptoase, pahare cu aspect tulbure / pătat (care nu se pot îndepărta)	Paharele nu sunt adecvate pentru spălarea în mașina de spălat vase.	<ul style="list-style-type: none"> ▶ Utilizați pahare adecvate pentru spălarea în mașina de spălat vase. ▶ Utilizați un detergent protector pentru sticlă.
Material plastic / piese de veselă cu culoarea modificată	Prea puțin detergent Modificări de culoare din cauza coloranților alimentari (sos de roșii)	<ul style="list-style-type: none"> ▶ Respectați datele producătorului (detergentului). ▶ Colorările nu constituie o problemă; ele se atenuază la următoarele spălări.

Anularea programului ...

Așezați vasele corect ...

Se apasă în timpul programului -tasta (Reset) cca. 4 sec.



Fereastra indicatoare arată: „Programul a fost întrerupt”



Desfășurarea programului durează cca. 1 minut. Fereastra indicatoare arată: „Terminat”. Se oprește comutatorul PORNIT/OPRIT .

Vasele rezistente la spălatul cu mașina (fără resturi de cenușă, ceară, unsoare, vopsea, etichete lipite; resturile mari de marmeladă, de produse lactate și mâncare se îndepărtează grosier) se ordonează conform instrucțiunilor de utilizare verificându-se dacă brațele de stropire se pot roti.