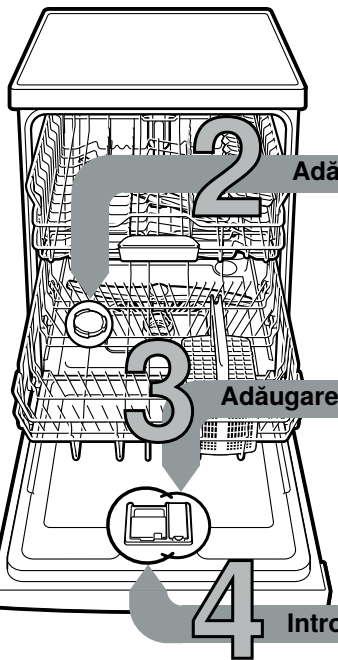


Scurt și ușor de utilizat: tot ce are nevoie mașina de spălat vase...  
**Înainte de prima utilizare citiți totuși instrucțiunile de instalare și de utilizare!**



1

**Reglarea instalației de dedurizare \***

Aflăm valoarea durtății la întreprinderea de apă și o notăm ...  
 \* numai înainte de prima spălare sau când durtatea apei s-a modificat

Valoarea durtății apei °dH	Domeniul de durtitate	mmol/l	Valoare de setare
0 - 6	moale	0 -1,1	0:00
7 - 8	moale	1,2-1,4	0:01
9 -10	medie	1,5-1,8	0:02
11-12	medie	1,9-2,1	0:03
13-16	medie	2,2-2,9	0:04
17-21	dură	3,0-3,7	0:05
22-30	dură	3,8-5,4	0:06
31-50	dură	5,5-8,9	0:07

Rezolvat rapid ...

**și setați astfel**

- Conectați întrerupătorul PORNIT/OPRIT.
- Apăsăți tasta **Setup 3 sec.** 3 secunde.
- Pe display se afișează **Hxx** și **Set**
- Se apasă tasta Start de atâtea ori, până când este reglat gradul corespunzător de durtitate a apei.
- Pentru a salva setările apăsați tasta < timp de 3 secunde.

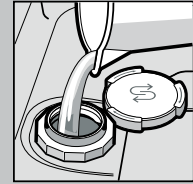
**Adăugați sare specială**

Dizolvă calcarul (nu este necesar la valoarea reglată 0!) ...

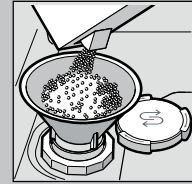
Pentru rezultate optime de spălare



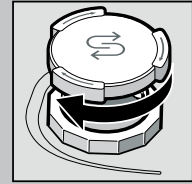
Deșurubați capacul.



Recipientul de sare se umple cu apă numai înainte de prima spălare.



Se umple cu sare specială (să nu umpleți niciodată cu detergent!).

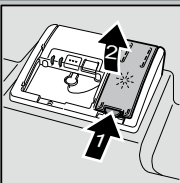


Închideți capacul. Spălați imediat.

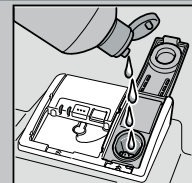
**Adăugarea soluției de clătire**

Curățenie desăvârșită ...

Pentru rezultate optime de uscare



Apăsăți pe marcajul 1, ridicați capacul 2.



Umpleți cu limpezitor.



Închideți capacul. CLIC!

**Introduceți detergentul**

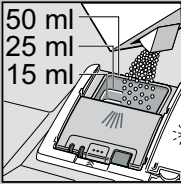
Murdărie multă, mai multă substanță de curățat ...



Eventual se deschide capacul (se apasă tasta).



Atenție, produsele combinate nu sunt indicate pentru toate programele. Se va ține seama de indicațiile producătorului.



Puneți substanța de curățat numai în caseta uscată.



Împinge capacul, apăsați-l. PLOP!

**5 Porniți aparatul**

**6 Selectați programul**



**7 Porniți programul A pornit...**

**8 Opriți aparatul Totul este clar...**

Rapid, economic sau intensiv ...

**Lista programelor**

În această listă este reprezentat numărul maxim de programe. Programele corespunzătoare și disponerea acestora sunt prezentate pe panoul de comandă. Datele programului sunt valori măsurate în laborator conform standardului european EN 60436. Valorile de consum depind de programul selectat și de funcțiile suplimentare. Dacă adăugarea substanței de clătire este dezactivată sau dacă lipsește substanța de clătire, timpul de derulare a programului se modifică.

\* jumătate de încărcătură normală  
 \*\* Program, care este indicat pentru noapte: timp de derulare mai mare, în schimb foarte încet.

	<b>Chef</b> 70°	<b>Auto</b> 45° / 65°	<b>Eco</b> 50°	<b>Mod silențios**</b> 50°	<b>Express</b> 65°	<b>Classic</b> 60°	<b>Express</b> 45°	<b>Sticlă</b> 40°	<b>Favourite</b>	<b>Curățare mașină</b>
Durata în ore : minute	2:30 - 2:40	1:40 - 2:45	4:35	4:00	1:00	1:29	0:29 *	1:33 - 1:38	0:15	2:10 - 2:15
Consum de curent în kWh	1,400 - 1,500	0,900 - 1,500	0,849	1,050	1,300	1,300	0,800	0,800 - 0,850	0,050	1,130 - 1,450
Consum de apă în litri	11,5 - 14	7 - 15,5	9,5	11	10,5	12	10,5	12 - 14	4	13 - 15,2

Descrierea funcțiilor suplimentare posibile se găsește în instrucțiunile de utilizare.

# Întreținere și îngrijire

Pentru rezultate perfecte ale spălării ...

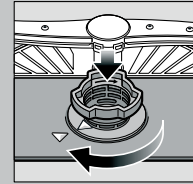
# Curățarea pompei de evacuare

**Sitele**  
...trebuie controlate, eventual curățate

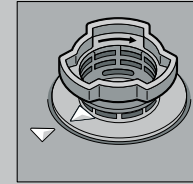
Rotiți cilindrul sitei, scoateți sistemul de site ...



spălați sub apă curentă ...



montați din nou ...



Înșurubați sistemul de site  
**FIȚI ATENT LA MARCAJ!**

- Se trage ștecherul de rețea
- Îndepărtați sitele și scoateți apa
- Ridicați capacul (A)
- Verificați zona roții cu aripi, să nu aibă corpuri străine
- Fixați capacul până se aude un semnal acustic (B)
- Se montează sita

**Brațele de stropire**  
...îndepărtați astupările/depuneri

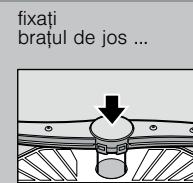
trageți brațul de jos în sus ...



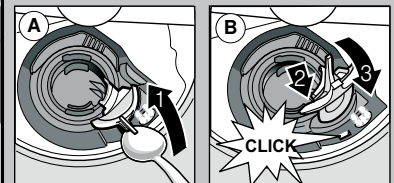
deșurubați brațul de sus ...



curățați duzele de stropire sub apă curentă (eventual cu scobitori) ...



fixați brațul de jos ...  
înșurubați brațul de sus



## Remediați singuri micile erori ...

...deoarece ajutorul prin propriile mijloace este rentabil!

Instrucțiuni suplimentare se găsesc în manualul de utilizare

Defecțiuni	Cauze posibile	Soluție
Se aprind indicatoarele E32 -00 și	Armătura de alimentare este blocată sau colmatată  	<ul style="list-style-type: none"> <li>▶ Deschideți armătura de alimentare.</li> <li>▶ 1. Deșurubați racordul la apă.</li> <li>▶ 2. Curățați sita din racordul la apă.</li> <li>▶ 3. Când alimentarea cu apă este deschisă, debitul trebuie să fie min. 10 l/min.</li> <li>▶ În cazul unui debit mai redus, dispuneți schimbarea armăturii de alimentare.</li> <li>▶ Poziționați furtunul de alimentare fără îndoitori.</li> </ul>
Indicatorul E92 -40	Sita este murdară sau astupată	▶ Curățați sitele (vezi mai sus).
Se aprind indicatoarele E61 -03 și	Furtunul de scurgere este înfundat sau îndoit Capacul pompei de evacuare nu este montat	<ul style="list-style-type: none"> <li>▶ Așezați furtunul de scurgere fără îndoitori.</li> <li>▶ Montați capacul (vezi mai sus).</li> </ul>
Se aprind indicatoarele E61 -02 și	Pompa de evacuare este blocată	▶ Curățați pompa de evacuare (vezi mai sus).
Se aprinde indicatorul altor deficiențe Exx -xx	Defecțiune tehnică a aparatului	<ul style="list-style-type: none"> <li>▶ Apelați la Serviciul Clienți (menționați indicatorul deficienței).</li> <li>▶ Deconectați aparatul.</li> <li>▶ Închideți robinetul de apă.</li> </ul>
Apă rămasă în aparat	Programul nu s-a terminat încă	▶ Închideți și porniți aparatul, respectiv întrerupeți programul (vezi Întreruperea programului).
Rugină pe tacâmuri	Tacâmurile nu sunt inoxidabile Lamele dure ale cuțitelor sunt mai predispuse la ruginire Rugină din surse externe	<ul style="list-style-type: none"> <li>▶ Folosiți tacâmuri adecvate pentru spălarea în mașina de spălat vase.</li> <li>▶ Nu spălați niciodată piese ruginite în aparat.</li> </ul>

Defecțiuni	Cauze posibile	Soluție
Vasele nu sunt curate  Nisip sau resturică aspect de griș rămase pe vase 	<ul style="list-style-type: none"> <li>Vasele sunt lipite unele de altele, respectiv sunt așezate unele peste altele</li> <li>Prea puțin detergent</li> <li>Ați selectat un program inadecvat</li> <li>Duzele brațelor de pulverizare sunt înfundate</li> <li>Sitele sunt murdare, nu sunt fixate ferm</li> <li>Brațele de pulverizare sunt blocate</li> </ul>	<ul style="list-style-type: none"> <li>▶ Despărțiți piesele de veselă, evitați apropierea lor.</li> <li>▶ Respectați datele producătorului (detergentului).</li> <li>▶ Selectați un program mai puternic.</li> <li>▶ Curățați brațele de pulverizare (vezi mai sus).</li> <li>▶ Curățați sitele (vezi mai sus).</li> <li>▶ Așezați vasele astfel încât brațele de pulverizare să se poată roti liber.</li> </ul>
Pete și dungii	S-a dozat prea multă soluție de clătire / prea puțină	<ul style="list-style-type: none"> <li>▶ În cazul dungilor: se dozează mai puțin.</li> <li>▶ În cazul petelor de apă sau de calcar: măriți doza.</li> </ul>
Vasele nu sunt uscate	Soluție de clătire  Detergentul combinat utilizat are capacitate de uscare scăzută. Setarea aparatului	<ul style="list-style-type: none"> <li>▶ Măriți doza.</li> <li>▶ Schimbați produsul.</li> <li>▶ Folosiți soluție de clătire.</li> </ul>
Depuneri lăptoase pe vase (care se pot îndepărta)	Dedurizarea apei setată eronat; Lipsește sărurile speciale	<ul style="list-style-type: none"> <li>▶ Activarea uscării intensive (în funcție de model)</li> <li>▶ Reglați corect instalația de dedurizare.</li> <li>▶ Completați cu săruri speciale.</li> </ul>
Depuneri lăptoase, pahare cu aspect tulbure / pătat (care nu se pot îndepărta)	Paharele nu sunt adecvate pentru spălarea în mașina de spălat vase.	<ul style="list-style-type: none"> <li>▶ Utilizați pahare adecvate pentru spălarea în mașina de spălat vase.</li> <li>▶ Utilizați un detergent protector pentru sticlă.</li> </ul>
Material plastic / piese de veselă cu culoarea modificată	Prea puțin detergent Modificări de culoare din cauza coloranților alimentari (sos de roșii)	<ul style="list-style-type: none"> <li>▶ Respectați datele producătorului (detergentului).</li> <li>▶ Colorările nu constituie o problemă; ele se atenuază la următoarele spălări.</li> </ul>

## Anularea programului ...

Se apasă în timpul programului -tasta (Reset) cca. 4 sec.

Toate indicatoarele luminează, apoi apare pe display "0:01"  
După finalizarea programului apare "0:00"

## Așezați vasele corect ...

Vasele rezistente la spălătul cu mașina (fără resturi de cenușă, ceară, unsoare, vopsea, etichete lipite; resturile mari de marmeladă, de produse lactate și preparate culinare se îndepărtează grosier) se aranjează conform instrucțiunilor de utilizare și se verifică dacă brațele de pulverizare se pot roti liber