

⚠ Pirms pirmās lietošanas reizes izlasiet lietošanas instrukciju un tajā sniegtos drošības norādījumus.

Home Connect izveide

Padoms: Savienojiet iekārtu ar mobilo ierīci. Izmantojot Home Connect lietotni, varat ērti veikt visus iestatījumus.

- Noskenējiet tālāk redzamo QR kodu. Nolasot QR kodu, varat instalēt Home Connect lietotni un pieslēgt šo iekārtu.



- Sekojiēt lietotnē Home Connect sniegtajām norādēm.

Ūdens cietības iestatījumu pārskats

Šeit ir sniegts pārskats par ūdens cietības iestatāmām vērtībām.

Tabula ar konkrētās valsts mērvienībām ir pieejama lietošanas instrukcijā.

Cietības diapazons	mmol/l	Iestatītā vērtība
mīksts	0 - 1,1	H00

Cietības diapazons	mmol/l	Iestatītā vērtība
mīksts	1,2 - 1,4	H01
vidējs	1,5 - 1,8	H02
vidējs	1,9 - 2,1	H03
vidējs	2,2 - 2,9	H04
ciets	3,0 - 3,7	H05
ciets	3,8 - 5,4	H06
ciets	5,5 - 8,9	H07

Mikstināšanas ierīces iestatīšana

- Nospiediet
- Lai atvērtu pamatiestatījumus, 3 sekundes spiediet Setup 3 sec.
 - ✓ Displejā redzams Hxx.
 - ✓ Displejā redzams **set**.
- Spiediet Start tik bieži, līdz ir iestatīta piemērota ūdens cietība.
- Lai saglabātu iestatījumus, 3 sekundes spiediet Setup 3 sec.

Programmas

Programmu dati ir laboratoriju mērījumu rezultāti saskaņā ar Eiropas standartu EN 60436.

Patēriņa rādītāji ir orientējošas vērtības (izņemot Eco) un ir atkarīgi no izvēlētās programmas un izvēlētās papildfunkcijas.

Ja ir izslēgta skalotāja ierīce vai trūkst skalotāja, darbības laiks mainās.

Programma	1) Ilgums [h:min] 2) Enerģijas patēriņš [kWh] 3) Ūdens [l]
-----------	--

Chef Chef 70°	1) 2:50 - 3:00 2) 1,250 - 1,350 3) 11,5 - 13,5
-------------------------	--

Auto Automātiska 45°-65°	1) 1:40 - 2:45 2) 0,750 - 1,250 3) 7,0 - 15,5
------------------------------------	---

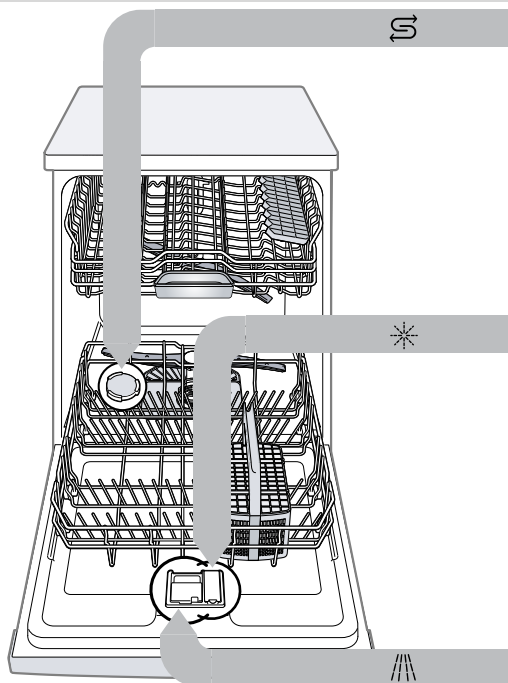
Eco Eco 50°	1) 4:30 2) 0,543 3) 9,0
-----------------------	-------------------------------

Glass Glass 40°	1) 1:45 - 1:50 2) 0,750 - 0,800 3) 12,0 - 13,8
---------------------------	--

Classic Classic 60°	1) 1:29 2) 1,000 3) 11,0
-------------------------------	--------------------------------

Easy	1) 2:10
Clean	2) 1,350
Easy Clean	3) 15,2

♥ Favourite	1) 0:15 - 0:15 2) 0,050 - 0,050 3) 4,0 - 4,0
----------------	--

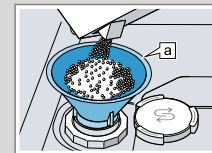


Speciālsāls iepilde

Lai izvairītos no iekārtas bojājumiem, speciālsāls tvertnē iepildiet speciālsāli tikai tieši pirms programmas palaišanas.

- Atskrūvējiet un noņemiet speciālsāls tvertnes vāciņu.
- Pirmajā lietošanas reizē: uzpildiet pilnu tvertni ar ūdeni.

- Iepildiet speciālsāli tvertnē. Ūdens tvertnē tiek izspiests un noplūst. Nekad neiepildiet tīrītāju.

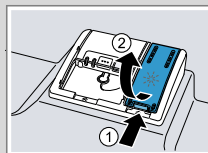


Piltuve

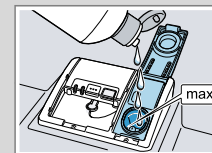
- Uzlieciet vāciņu uz tvertnes un aizskrūvējiet.

Skalotāja iepilde

- Nospiediet skalotāja tvertnes vāciņa mēlīti un paceliet .



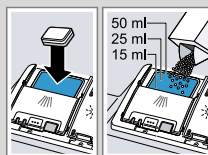
- Iepildiet skalotāju līdz max atzīmei.



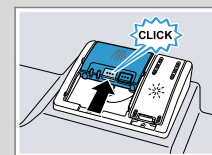
- Aizveriet skalotāja tvertnes vāciņu.
 - ✓ Vāciņš dzirdami nofiksējas.

Tīrītāja iepilde

- Iepildiet tīrītāju sausā tīrītāja kamerā.



- Aizveriet tīrītāja kameras vāciņu.
 - ✓ Vāciņš dzirdami nofiksējas.

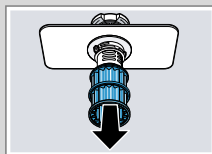
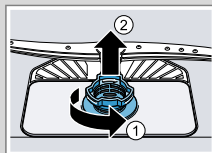


Tas notiek šādi

- ievietojiet traukus.
- Mazgājiet tikai traukus, kas ir piemēroti trauku mazgājamai mašīnai. Nofiriet no traukiem lielas ēdienu atliekas. Pārbaudiet, vai smidzināšanas lāpstiņas var brīvi griezties.
- Iepildiet tīrītāju.
- Ieslēdziet iekārtu .
- Iestatiet programmu.
- Palaidiet programmu Start.
- Pēc programmas beigām izņemiet traukus.
- Lai atceltu programmu, apm. 4 sekundes spiediet Reset 4 sec.. Programma tiek atcelta un pēc apm. 1. minūtes pabeigta.

Sietu tīršana

1. Pēc katras mazgāšanas pārbaudiet, vai sietos nav atlieku.
2. Pagrieziet rupjo sietu pretēji pulksteņrādītāja virzienam ① un izņemiet sietu sistēmu ②.
3. Uz leju noņemiet mikrosietu.



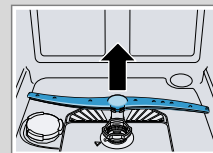
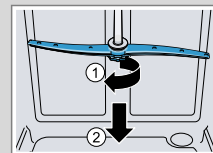
4. Saspiediet kopā sieta klipšus ① un uz augšu izņemiet rupjo sietu ②.
5. Izīriet sietu elementus zem tekoša ūdens.
6. Salieciet kopā sietu sistēmu.
7. Ievietojiet sietu sistēmu iekārtā un pagrieziet rupjo sietu pulksteņrādītāja virzienā. Ievērojiet, lai bultiņu marķējumi atrastos viens otram pretī.



Smidzināšanas lāpstiņu tīršana

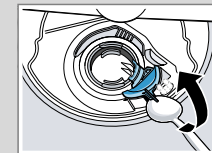
Par augšējās smidzināšanas lāpstiņas tīršanu skatīt lietošanas instrukciju.

1. Noskrūvējiet augšējo smidzināšanas lāpstiņu ① un noņemiet virzienā uz leju ②.
2. Apakšējo smidzināšanas lāpstiņu noņemiet virzienā uz augšu.
3. Zem tekoša ūdens pārbaudiet, vai nav nosprostotas smidzināšanas lāpstiņu izplūdes sprauslas, un pēc vajadzības izīriet svešķermeņus.
4. Ievietojiet apakšējo smidzināšanas lāpstiņu.
 - ✓ Smidzināšanas lāpstiņa dzirdami nofiksējas.
5. Ievietojiet un pieskrūvējiet augšējo smidzināšanas lāpstiņu.

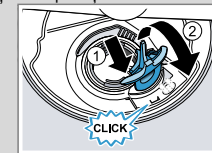


Notekūdeņu sūkņa tīršana

1. Atvienojiet ierīci no elektrotīkla.
2. Izņemiet sietu sistēmu.
3. Izsmeliet esošo ūdeni.
4. Ar karotes palīdzību izceliet sūkņa vāku un satveriet aiz tiltiņa.

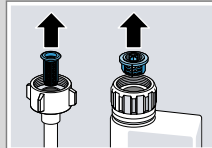


5. Sūkņa vāku paceliet slīpu uz iekšpusi un izņemiet.
 6. Izņemiet ēdienu atliekas un svešķermeņus lāpstiņu rata zonā.
 7. Ielieciet sūkņa vāku ① un spiediet uz leju ②.
- ✓ Sūkņa vāks dzirdami nofiksējas.



8. Iebūvējiet sietu sistēmu.

Traucējumu novēršana

Traucējums	Cēlonis un problēmu novēršana
Pārmaiņus mirdz E:32-00 vai ūdens pieplūdes indikators.	Ieplūdes šļūtene ir salocīta. <ul style="list-style-type: none"> ▶ Iztaisnojiet ieplūdes šļūteni.
	Aizvērts ūdens krāns. <ul style="list-style-type: none"> ▶ Atveriet ūdens krānu.
	Ūdens krāns ir bloķēts vai apkalpoies. <ul style="list-style-type: none"> ▶ Atveriet ūdens krānu. Ja ūdens ieplūde ir atvērta, tad ūdens caurplūdes daudzumam jābūt vismaz 10 l/min.
	Aizsērējuši sieti pieplūdes šļūtenes vai AquaStop šļūtenes ūdens pieslēgumā. <ol style="list-style-type: none"> 1. Izslēdziet iekārtu. 2. Izvelciet kontaktdakšu. 3. Aizveriet ūdens krānu. 4. Noskrūvējiet ūdens pieslēgumu. 5. Izņemiet sietu no ieplūdes šļūtenes
	
	<ol style="list-style-type: none"> 6. Izīriet sietu. 7. Ielieciet sietu ieplūdes šļūtenē. 8. Pieskrūvējiet ūdens pieslēgumu. 9. Pārbaudiet ūdens pieslēguma hermētiskumu. 10. Izveidojiet elektroapgādi. 11. Ieslēdziet iekārtu.

Traucējums	Cēlonis un problēmu novēršana
Pārmaiņus mirdz E:61-02.	Bloķēts notekūdeņu sūknis. <ul style="list-style-type: none"> ▶ Izīriet notekūdeņu sūkni. Vaļīgs notekūdeņu sūkņa vāks <ul style="list-style-type: none"> ▶ Pareizi nofiksējiet notekūdeņu sūkņa vāku.
Pārmaiņus mirdz E:92-40.	Sietī ir netīri vai aizsērējuši. <ul style="list-style-type: none"> ▶ Izīriet sietus.
Ēdiena atliekas uz traukiem.	Trauki ir ievietoti pārāk cieši vai trauku grozs ir pārpildīts. <ol style="list-style-type: none"> 1. Ievietojiet traukus, ievērojot pietiekami brīvu telpu. Smidzināšanas strūklām jāsasniedz trauku virsma. 2. Izvairieties no saskaršanās.
	Bloķēta smidzināšanas lāpstiņu griešanās. <ul style="list-style-type: none"> ▶ Ievietojiet traukus tā, lai trauki netraucētu smidzināšanas lāpstiņu griešanos.
	Aizsērējušas smidzināšanas lāpstiņu sprauslas. <ul style="list-style-type: none"> ▶ Notīriet smidzināšanas lāpstiņas.
	Netīri sieti. <ul style="list-style-type: none"> ▶ Izīriet sietus.
	Sieti ievietoti nepareizi un/vai nav nofiksējušies. <ol style="list-style-type: none"> 1. Ievietojiet sietus pareizi. 2. Nofiksējiet sietus.
	Izvēlēta pārāk vāja mazgāšanas programma. <ul style="list-style-type: none"> ▶ Izvēlieties stiprāku mazgāšanas programmu.
	Likvidējamas svēdras uz glāzēm, metāliska izskata glāzēm un galda piederumiem. <ul style="list-style-type: none"> ▶ Pievienotā skalotāja daudzums ir iestatīts pārāk liels. ▶ Iestatiet skalotāja ierīci uz zemāku pakāpi.
	Skalotājs nav iepildīts. <ul style="list-style-type: none"> ▶ Iepildiet skalotāju.

Traucējums	Cēlonis un problēmu novēršana
Rūsa uz galda piederumiem.	Galda piederumi nav pietiekami korozijizturīgi. Visvairāk cieš nažu asmeņi. <ul style="list-style-type: none"> ▶ Izmantojiet korozijizturīgus traukus. Galda piederumi rūšē arī tad, ja tiek mazgāti trauki ar rūšējošām detaļām. <ul style="list-style-type: none"> ▶ Nemazgājiet rūšējošas detaļas.
Tīrītāja atliekas atrodas tīrītāja kamerā vai tablešu ievietošanas tvertnē.	Trauki bloķēja smidzināšanas lāpstiņas un tīrītājs netika izskalots. <ul style="list-style-type: none"> ▶ Pārļiecinieties, ka smidzināšanas lāpstiņas nav nobloķētas un var brīvi griezties.
Mirdz vai mirgo visas gaismas diodes vai mazgāšanas programma neturpinās.	Elektronika ir konstatējusi kļūdu. <ul style="list-style-type: none"> ▶ Spiediet galvenā slēdža taustiņu apm. 4 sekundes. Iekārta tiek atiestatīta un restartēta.