

**N 70, АСПИРАТОР ЗА ПЪЛНО ВГРАЖДАНЕ, 86 CM,
 НЕРЪЖДАЕМА СТОМАНА
 D58ML66N1**



A++



Допълнителни аксесоари

Z51TP0X0	Дълготраен филтър за миризми(консуматив)
Z51XB1X6 :	
Z51XC1X6	Външен к-т за рецирк. Clean Air Plus
Z99QX70X0S :	
Z5100X0	Дистанционно управление
Z5135X1	Филтър за миризми (консуматив)
Z5135X3	Комплект за рециркулация
Z51TD1X1	Външен дълготраен к-т за рециркулация

Аспиратор за вграждане: Вашият аспиратор за вграждане приляга дискретно в кухненски шкаф или тухлен комин за по-просторна гъвкавост в дома.

- ✓ Ефективен мотор – аспиратор с тих и енергийно ефективен мотор за още по-приятна атмосфера в кухнята.
- ✓ Интензивна степен: увеличава мощността на засмукване при голямо изпарение
- ✓ Затъмнение на осветлението - лесно затъмняване на светлината според настроението Ви с едно докосване
- ✓ Интервална вентилация - автоматично вентилира на всеки час за чист въздух
- ✓ Automatic After-running – вентилацията продължава автоматично още няколко минути след като изключите астиратора.

Features

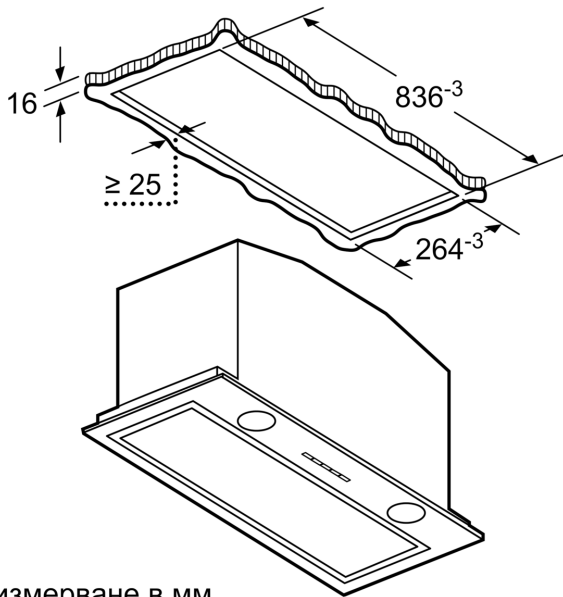
Техническа информация

Типология:	Built-in/Built-under
Дължина на захранващия кабел:	150.0 cm
р-ри на нишата за монтаж (В x Ш x Д):	418mm x 836.0mm x 264mm mm
мин.разст.над ел.поставка:	500 mm
Мин. разстояние над газов плот:	650 mm
Нето тегло:	9.8 kg
Вид управление:	Електронни
Максимален капацитет при отвеждане на въздуха:	610 m ³ /ч
Интензивна степен при рециркулация на въздуха:	727 m ³ /ч
Максимален капацитет при рециркулация на въздуха:	563 m ³ /ч
Интензивна степен при отвеждане на въздуха:	800 m ³ /ч
Брой лампи:	2
Ниво на шума:	64 dB(A) re 1 pW
Диаметър на изхода за въздуха:	120 / 150 mm
Материал на филтъра за мазнини:	Миещ се алуминий
EAN код:	4242004238300
макс. натоварване на захранващ кабел:	172 W
Ток:	3 A
Напрежение:	220-240 V
Честота:	50 Hz
Вид щепсел:	Gardy щепсел със заземяване
Типология на инсталиране:	Полувграден
задаване на режим на изключване:	30 мин

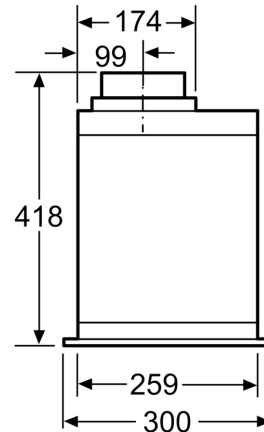


N 70, АСПИРАТОР ЗА ПЪЛНО ВГРАЖДАНЕ, 86 СМ,
 НЕРЪЖДАЕМА СТОМАНА
 D58ML66N1

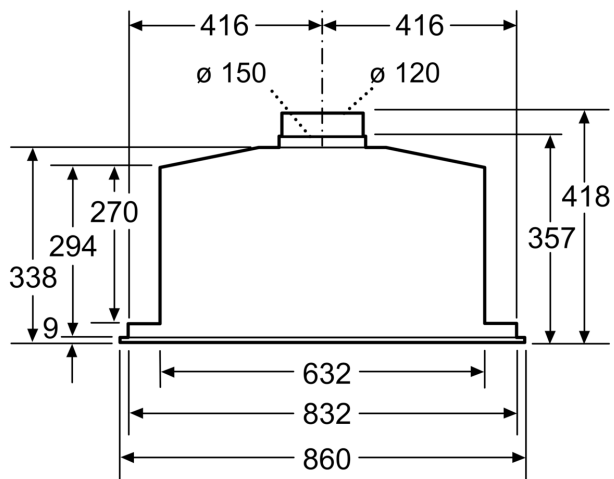
оразмерени чертежи



измерване в мм

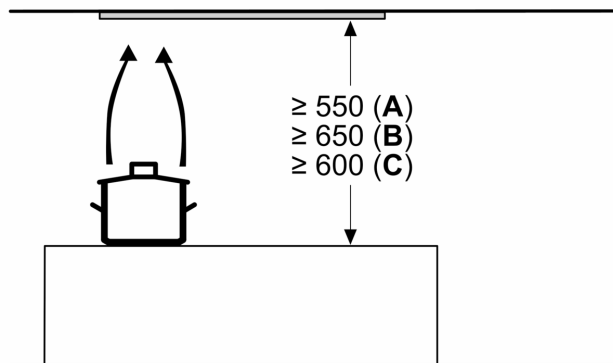


измерване в мм



измерване в мм

Измерване в мм



A: Електричество

B: Газ - от горния ръб на скалата

C: Електричество - за Австралия и Нова Зеландия