

N 70, INTEGRIERTE DESIGNHAUBE, 60 CM,
KLARGLAS SCHWARZ BEDRUCKT, SCHWARZ
D65XAM2S0



Unsere unsichtbar integrierte Designhaube - perfekte Integration mit extra Stauraum für praktische Utensilien, zusätzlich zu Gewürzen und Kräutern.

- ✓ Integriertes Design: unsichtbarer Einbau Ihrer Dunstabzugshaube im Hängeschrank.
- ✓ Extra Stauraum: das T-förmige Design der Haube schafft auf jeder Seite bis zu 10 kg zusätzlichen Stauraum
- ✓ Reduzierte Geräuschentwicklung: unser optimierter Motor für ein leises Kocherlebnis.
- ✓ Intensivstufe: steigert die Lüfterleistung bei starkem Kochdunst.
- ✓ Comfort Control: das Ausklappen des Glasbedienfelds wird automatisch erkannt - die Dunstabzugshaube und das Licht schalten sich automatisch ein oder aus.

Sonderzubehör

Z51ITD1X1	Long Life Umluftset extern
Z51ITP0X0	Long Life Geruchsfilter (Ersatzbedarf)
Z51IXB1X6	Clean Air Plus Geruchsfilter (Ersatz)
Z51IXC1X6	Clean Air Plus Umluftset extern

Ausstattung

Technische Daten

Bauart:Lüfterbaustein/Zwischen-/Unterbaubauhaube
Länge Anschlusskabel: 130 cm
Nischenmaße für Installation (H x B x T): 340mm x 560.0mm x 300mm mm
Gerätehöhe: 60 mm
Mindestabstand zur Kochstelle Elektro: 430 mm
Mindestabstand zur Kochstelle Gas: 650 mm
Nettogewicht: 12.0 kg
Steuerung: elektronisch
Anzahl der Leistungsstufen: 3 Lüfterstufen und 1 Intensivstufe
Max. Gebläseleistung-Abluftbetrieb: 460 m³/h
Lüfterleistung bei Intensivstufe Umluft: 652 m³/h
Max. Gebläseleistung-Umluftbetrieb: 451 m³/h
Lüfterleistung bei Intensivstufe Abluft: 749 m³/h
Max. Luftmenge: 460 m³/h
Anzahl der Lampen (Stck): 2
Geräusch: 63 dB(A) re 1pW
Durchmesser des Abluftstutzens: 120 / 150 mm
Material des Fettfilters:Metallfettfilter, waschbar
EAN-Nummer: 4242004260073
Anschlusswert: 256 V
Spannung: 220-240 V
Frequenz: 50 Hz
Steckerart:Schuko-/Gardy.m.Erdung
Gerätetyp: Integrierbar



4 242004 260073

N 70, INTEGRIERTE DESIGNHAUBE, 60 CM, KLARGLAS SCHWARZ BEDRUCKT, SCHWARZ D65XAM2S0

Ausstattung

Bauform

- Für die Installation in einem 60 cm breiten Spezial-Oberschrank.
- Wahlweise Abluft- oder Umluftbetrieb
- Für den Betrieb in Umluft, sind verschiedene Umluftsets als optionales Zubehör erhältlich und notwendig.

Design

- Flächenbündiger Einbau zur nahtlosen Integration in Oberschränke.
- Platzsparendes, kompaktes Design für zusätzliche Ablagemöglichkeiten neben der Haube und für max. 10 kg pro Seite.
- Glasscheibe mit Touch-Steuerung für einfache Bedienung und verbesserte Dunstaufnahme.

Komfort

- 3 Leistungsstufen und 1 Intensivstufe
- Intensivstufe mit automatischer Rückstellung
- Intensivstufen mit automatischer Rückstellung nach 6 Minuten
- Lüfter und Beleuchtung werden durch Öffnen und Schließen der Glasscheibe automatisch ein- und ausgeschaltet.
- Die Beleuchtung kann auch bei geschlossener Glasscheibe durch schnelle Handberührung im Kontrollbereich ein- und ausgeschaltet werden.

Ausstattung

- 2 x 2 W LED
- Softlight
- Farbtemperatur: 3500 K
- Beleuchtungsstärke: 451 lux
- Energieeffizienter Kondensatormotor
- Metallfettfilter, spülmaschinengeeignet
- Fettfilterabdeckungen aus Edelstahl
- Die Oberflächen und Materialien sind glatt und leicht zu reinigen.

Betriebsart und Leistung

- Abluftleistung nach EN 61591:
- Max. Normalstufe: 460m³/h
- Intensivstufe: 749 m³/h
- Geräuschwerte nach EN 60704-2-13 bei Abluftbetrieb:
- Max. Normalstufe: 63dB(A) re 1 pW
- Intensivstufe: 73 dB(A) re 1 pW
- Geräusch min./max. Normalstufe: 50/63 dB
- Bei Einsatz des separat erhältlichen Clean Air Umluftsets (Sonderzubehör) erreicht das Gerät im Umluftbetrieb folgende Werte:
-
- Lüfterleistung:
- Max. Normalstufe: 451m³/h
- Intensivstufe: 652m³/h
-
- Geräuschwerte:
- Max. Normalstufe: 67dB(A) re 1 pW
- Intensivstufe: 74 dB(A) re 1 pW

Planungs- und Installationsinformation

- Integrierte Designhaube Komfort-Installation: einfaches Montage-System
- Geeignet für den Einbau in bodenlose Hängeschränke.
- Die Wandabschlussleisten zum Einbau in Oberschränke mit einer maximalen Tiefe von bis zu 360 mm liegen dem Gerät bei.
- Für den Einbau in höhere Oberschränke sind Kaminverlängerungen als optionales Zubehör erhältlich.
- Die Kaminverlängerungen sind mit den erhältlichen Umluft-Starter Sets kompatibel.
- Gerätemaße (HxBxT): 340 x 597 x 298 mm
- Einbaumaße (HxBxT): 340 x 560 x 300 mm
- Abluftausgang Ø 150 mm (Reduzierstück Ø 120 mm beiliegend)
- Lieferung mit Rückstauklappe
- Länge Anschlusskabel: 1.3 m mit Stecker
- Maße und Einbauhinweise zu diesem Gerät gemäß technischer Zeichnung beachten

Umwelt und Sicherheit

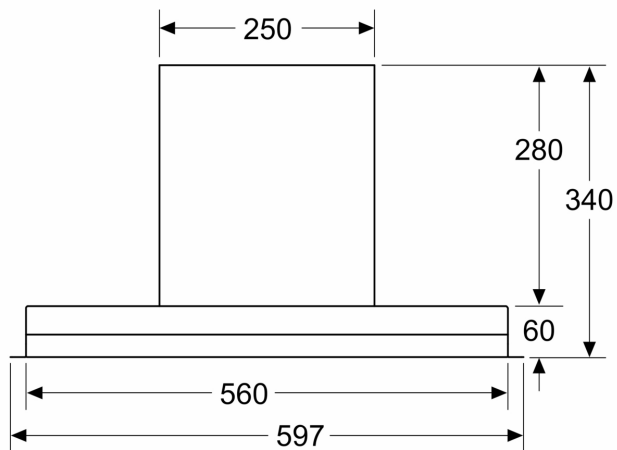
- Energieeffizienzklasse: B (auf einer Energieeffizienzklassen-Skala von A+++ bis D)
- Durchschnittlicher Energieverbrauch: 62.7 kWh/Jahr*
- Lüfter-Effizienzklasse: B*
- Beleuchtungs-Effizienzklasse: A*
- Fettfilter-Effizienzklasse: B*
- Gesamtanschlusswert: 256 W

* Gemäß EU-Regulierung Nr. 65/2014

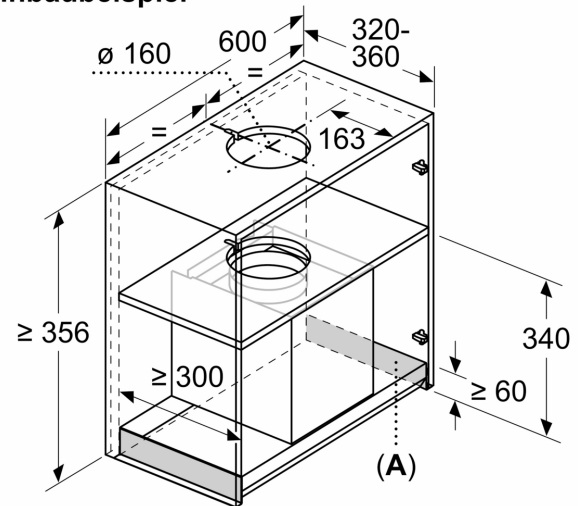
N 70, INTEGRIERTE DESIGNHAUBE, 60 CM,
KLARGLAS SCHWARZ BEDRUCKT, SCHWARZ
D65XAM2S0

Maßzeichnungen

Maße in mm
Frontansicht

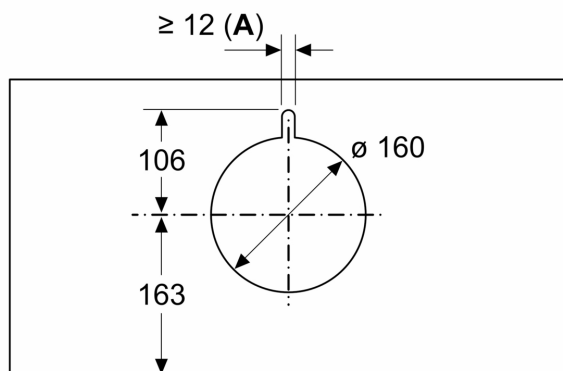


Maße in mm
Einbaubeispiel



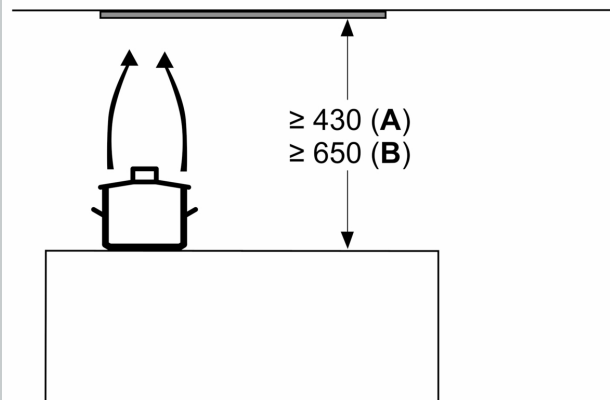
A: Bereich ohne Scharniere

Maße in mm



A: Kabeldurchführung

Maße in mm



ab Oberkante Topfträger

A: Elektro min. 430

B: Gas min. 650

Maßzeichnungen

Maße in mm
Seitenansicht

