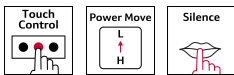
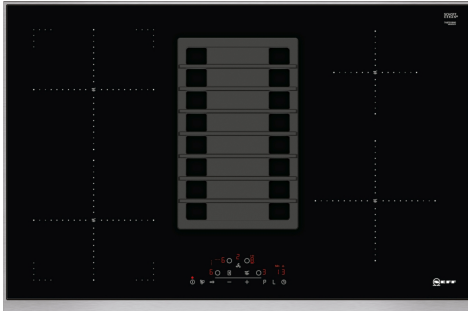


N 70, INDUCTION HOB WITH INTEGRATED VENTILATION SYSTEM, 80 CM, SURFACE MOUNT WITH FRAME T48TD1BN0



Dieses Induktionskochfeld mit integriertem Kochfeldabzug vereint 2 Geräte in einem und sorgt so für freie Sicht beim Kochen.

- ✓ TouchControl - ist eine besonders bequeme Steuerung von Kochfeldern. Ein Fingertipp genügt. Ein Timer unterstützt beim Kochen.
- ✓ Power Move – das Induktionskochfeld wird in zwei Heizzonen aufgeteilt: vorne Kochen, hinten Warmhalten
- ✓ Geräuschreduzierung - der optimierte Motor sorgt für ein leises Kocherlebnis.
- ✓ Hohe Abluftleistung - sorgt für freie Sicht beim Kochen dank effizienter Motortechnologie als Abluft- oder Umluftlösung.
- ✓ Platzsparender Einbau - Mehr Stauraum für Schubladenauszüge durch eine clevere Einbau Lösung vom Abluftkanal im Unterschrank.

Sonderzubehör

Z8100X1	Abluft Set
Z8200X1	Umluft Set
Z8500X0	Aktivkohlefilter
Z943SE0	3-er Set best aus 2 Töpfen + 1 Pfanne
Z9451X0	Systempfanne für Bratsensor Ø 15cm
Z9453X0	Systempfanne für Bratsensor Ø 21cm
Z9914X0	Verbindungsleiste

Ausstattung

Technische Daten

Grillfunktion:	Kochstelle
Glaskeramik	
Bauform:	Einbau
Beheizungsart:	Elektro-Kochfeld
Anzahl der Kochzonen:	4
Nischenmaße für Installation (H x B x T):	197 x 780-780 x 500-500	mm
Breite:	826 mm
Abmessungen des Gerätes:	197x826x546 mm
Abmessungen des verpackten Gerätes:	330 x 760 x 940 mm
Nettogewicht:	27.9 kg
Bruttogewicht:	32.0 kg
Restwärmeanzeige:	Getrennt
Lage der Steuerung:	Vorne
Oberflächenmaterial:	Glaskeramik
Oberflächenfarbe:	Schwarz, Edelstahl
Rahmenfarbe:	Edelstahl
Länge Anschlusskabel:	110.0 cm
Abgedichtete Herdplatte:	Nein
Heizungen mit Booster:	Alle
Leistung der 2.Kochzone (kW):	3.6 kW
Leistung der 5.Kochzone (kW):	1.4 kW
Anzahl der Leistungsstufen:	9-stufig + Intensiv
Max. Gebläseleistung-Abluftbetrieb:	551 m³/h
Lüfterleistung bei Intensivstufe Umluft:	618.0 m³/h
Max. Gebläseleistung-Umluftbetrieb:	557 m³/h
Lüfterleistung bei Intensivstufe Abluft:	684 m³/h
Geräusch:	70 dB(A) re 1pW
Geruchsfilter:	Nein
Art der Luftführung:	Abluft, Umluft (Sonderzubehör separat erhältlich)
Art des Fettfilters:	Kassette
Filterwechsel-Erinnerung:	Ja
Spannung:	220-240 V
Frequenz:	60; 50 Hz



4 242004 223153

N 70, INDUCTION HOB WITH INTEGRATED VENTILATION SYSTEM, 80 CM, SURFACE MOUNT WITH FRAME T48TD1BN0

Ausstattung

Bedienung:

- Touch Control

Flexibilität:

- CombiZone
- PowerMove (2-stufig)
- 4 Induktionskochzonen

Design:

- 80 cm Induktions-Kochfeld
- Designrahmen in Edelstahl

Ausstattung:

- Powerstufe für Töpfe
- Bratsensor mit 4 Temperaturstufen
- 17 Leistungsstufen
- Digitale Anzeige der Kochstufen
- 2-stufige Restwärmearzeige je Kochzone
- CountUp Timer
- Kurzzeitwecker
- Topferkennung
- Powermanagement Funktion
- Automatische Sicherheitsabschaltung
- Kindersicherung
- Wischschutzfunktion
- Restart Funktion
- Quick Start Funktion
- Energieverbrauchsanzeige

Ausstattung Dunstabzug:

- Induktions-Kochfeld mit integriertem Abzug
- Wahlweise Abluft- oder Umluftbetrieb (Sonderzubehör wird jeweils benötigt)
- Für Abluftbetrieb wird ein Abluftmodul (Sonderzubehör Z8100X1) benötigt
- Für Umluftbetrieb wird ein cleanAir-Umluftmodul (Sonderzubehör Z8200X1) benötigt
- 9 Leistungsstufen und 1 Intensivstufe
- Automatisches Einschalten des Lüftungssystems bei Nutzung einer Kochzone
- Gebläsenachlauf 30 Minuten
- Gebläsetechnologie mit hocheffizientem, geräuschem, bürstenlosem Gleichstrommotor (BLDC). Strömungstechnisch optimierte Luftführung im Innenraum.
- Großflächige, 12-lagige Edelstahl-Fettfilter für hohe Fettfiltereffizienz (90%)
- Lufteinlassgitter aus Guss (spülmaschinengeeignet)
- Entnehm- und trennbare Fettfilter- & Überlaufschutzeinheit, spülmaschinengeeignet
- - mit integrierten Edelstahlfettfiltern, spülmaschinengeeignet
- - Kondensat- und Überlaufschutzhälter, ca. 200ml

Aufnahmekapazität, spülmaschinengeeignet

- Sicherheitsüberlaufbehälter (spülmaschinengeeignet) mit ca. 2.000ml Aufnahmekapazität und Twist-off Verschluss zur einfachen Entnahme
- Sättigungsanzeige für Edelstahlfettfilter
- Sättigungsanzeige für CleanAir-Geruchsfilter

Technische Information:

- Gerätemaße: (H/B/T) 197 x 826 x 546 mm
- Einbaumaße: (H/B/T) 197 x 780-780 x 500-500 mm
- Min. Arbeitsplattenstärke: 20 mm
- Länge Anschlußkabel: 110 cm
- Hauptschalter
- Anschlusswert: 6.9 kW
- Spannung: 220 - 240 V
- Anschlusskabel beigelegt in Verpackung

Leistungsdaten Dunstabzug

- Luftleistungsdaten nach EN 61591
- Schallleistungspegel nach EN 60704-3
- Schalldruckpegel nach EN 60704-2-13
- Geruchsreduktion bei Umluftbetrieb nach EN 63591
- Abluftleistung:
 - - min. Normalstufe 169 m³/h
 - - max. Normalstufe 551 m³/h
 - - Boost-/Intensivstufe 684 m³/h
- Umluftleistung:
 - - min. Normalstufe 139 m³/h
 - - max. Normalstufe 557 m³/h
 - - Boost-/Intensivstufe 618 m³/h
- Geräuschwerte bei Abluftbetrieb:
 - - min. Normalstufe 42 dB(A) re 1 pW (31 dB(A) re 20 µPa Schalldruck)
 - - max. Normalstufe 70 dB(A) re 1 pW (59 dB(A) re 20 µPa Schalldruck)
 - - Boost-/Intensivstufe 75 dB(A) re 1 pW (64 dB(A) re 20 µPa Schalldruck)
- Geräuschwerte bei Umluftbetrieb:
 - - min. Normalstufe 42 dB(A) re 1 pW (31 dB(A) re 20 µPa Schalldruck)
 - - max. Normalstufe 73 dB(A) re 1 pW (62 dB(A) re 20 µPa Schalldruck)
 - - Boost-/Intensivstufe 75 dB(A) re 1 pW (62 dB(A) re 20 µPa Schalldruck)
- Fettfiltereffizienz: 90 %
- Geruchsreduktion bei Umluftbetrieb: 85 %

Verbrauchsdaten Dunstabzug

- Energie-Effizienzklasse: A (auf einer Energie-Effizienzklassenskala von A++ bis E)

Ausstattung

- Durchschnittlicher Energieverbrauch: 50.3 kWh kWh/Jahr
- Lüfter-Effizienzklasse: A
- Fettfilter-Effizienzklasse: B
- Geräusch min./max. Normalstufe: 42/70 dB

Installationshinweise

- Unterschränkbreite: min. 80 cm.
- Arbeitsplattentiefe: min. 60 cm (mit gekürzten Schubladen), ab 70 cm volle Schubladentiefe nutzbar.
- Eintauchtiefe: 19.7 cm
- Ab- oder Umluft-Verrohrungssystem als Sonderzubehör zu bestellen.
- Gesamtgerätegewicht: 26
- Das Gerät muss von unten frei zugänglich sein.
- Bei Installation einer Luftführung im Abluftbetrieb und einer kamingebundenen Feuerstelle, muss die Stromzuführung mit einer geeigneten Sicherheitsausschaltung versehen werden.
- Die Tragfähigkeit und die Stabilität insbesondere bei dünnen Arbeitsplatten ist durch geeignete Unterkonstruktionen sicherzustellen. Hierbei ist das Gerätegewicht zu berücksichtigen.
- Anschlussutzen Abluft: Flachkanal NW 150

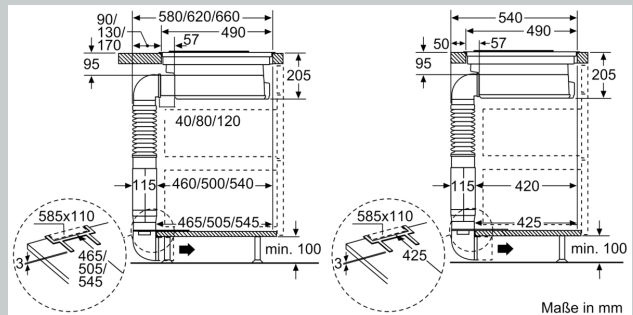
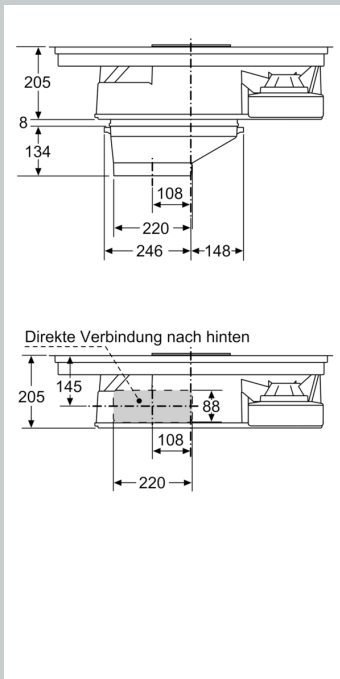
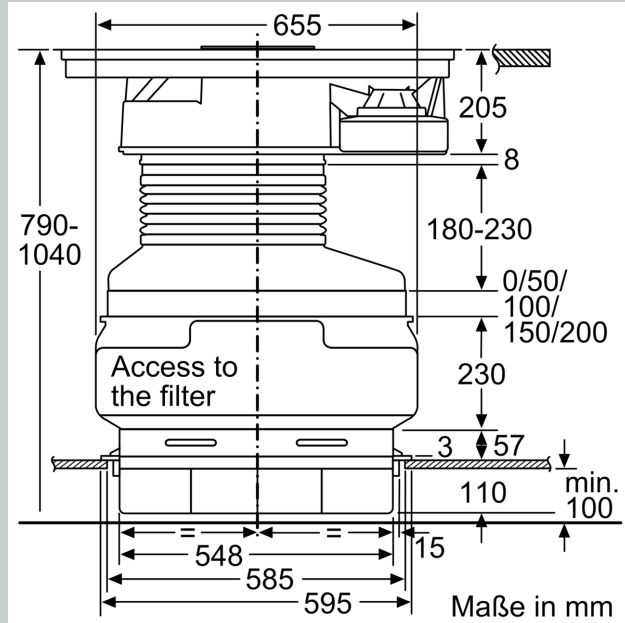
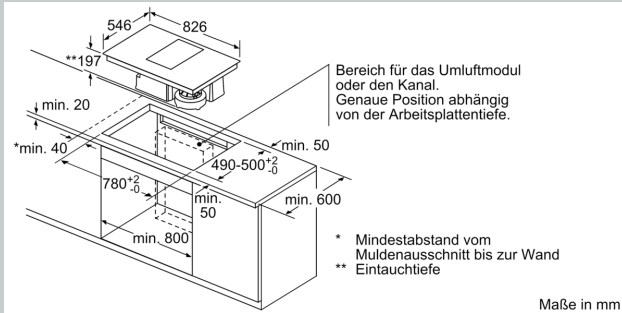
Sonderzubehör

- Z8100X1, Z8200X1, Z8500X0, Z943SE0, Z9451X0, Z9453X0, Z9914X0

Ausstattung

N 70, INDUCTION HOB WITH INTEGRATED
VENTILATION SYSTEM, 80 CM, SURFACE MOUNT
WITH FRAME
T48TD1BN0

Maßzeichnungen



Maßzeichnungen

