

EINBAU-WASCHTROCKNER, 7/4 KG
V6540X3



Energieeffizienzklasse im Wasch- und Trocken-Betrieb:	E
Energieeffizienzklasse im eco 40-60 Programm:	E
Gewichteter Energieverbrauch in kWh pro 100 vollständige Wasch- und Trockenzyklen:	266 kWh
Gewichteter Energieverbrauch in kWh pro 100 Waschzyklen im Programm eco 40-60:	77 kWh
Maximale Beladungsmenge Waschen und Trocknen:	4.0
Maximale Beladungsmenge Waschen:	7.0
Wasserverbrauch in Litern im Wasch- und Trocken-Betrieb pro vollständigem Zyklus:	68 l
Wasserverbrauch in Litern im eco-Programm pro Betriebszyklus:	44 l
Dauer im vollständigen Wasch- und Trocken-Betrieb in Stunden und Minuten bei Nennkapazität:	5:30 h
Dauer des Programms eco 40-60 in Stunden und Minuten bei Nennkapazität:	2:50 h
Schleudereffizienzklasse des Programms eco 40-60:	B
Luftschallemissionen:	72 dB(A) re 1 pW
Luftschallemissionsklasse:	A
Bauform:	Einbau
Arbeitsplatte abnehmbar:	Nein
Türanschlag:	Links
Länge Anschlusskabel:	220.0 cm
Abmessungen des Gerätes (H x B x T):	820 x 595 x 584 mm
Nettogewicht:	82.9 kg
Trommelvolumen:	52 l
EAN-Nummer:	4242004274322



Z7070X0 AQUASTOP-VERLAENGERUNG
Z7080X0 Bodenbefestigung

EINBAU-WASCHTROCKNER, 7/4 KG V6540X3

Leistung und Verbrauch

- Energieeffizienzklasse Waschen und Trocknen¹: E
- Energieeffizienzklasse Waschen²: E
- Stromverbrauch³ / Wasserverbrauch⁴ Waschen und Trocknen: 266 kWh / 68 Liter
- Stromverbrauch⁵ / Wasserverbrauch⁶ Waschen: 77 kWh / 44 Liter
- Beladung Waschen und Trocknen / Waschen: 1 - 4 kg / 1 - 7 kg
- Schleudereffizienzklasse: B
- Schleuderdrehzahl^{**}: 600 - 1355 U/Min.
- Geräuschwert: 72 dB (A) re 1 pW
- Geräuscheffizienzklasse: A

Programme

- Spezialprogramme: AllergiePlus / Hygiene, Extra Schnell 15 min, Flusenspülen, Mix, Nachtwaschen, Schleudern / Abpumpen, Sport/Fitness, Spülen / Schleudern, Fein/Seide, Wolle/Handwäsche
- Reinigungsprogramm: Flusenspülen

Optionen

- Tasten: Start, Drehzahlabwahl, Ändern, Optionen, Trocknen, Temperatur und 24 h Start in

Komfort und Sicherheit

- Großes Display für Programmablauf, Temperatur, Drehzahl, Restzeit und 24 h Endezeitvorwahl, Anzeige der Trockenziele
- Vollelektronische Einknopf-Bedienung für alle Wasch- und Spezialprogramme
- Autodry-Funktion, Zeitprogramme
- Mengenautomatik
- Schaumerkennung
- Unwuchterkennung
- Signal am Programmende
- Kindersicherung
- Bullauge mit Glasabdeckung
- Tür links angeschlagen
- Magnetverschluss für sofortiges Türöffnen am Programmende
- Metallverschlusshaken
- Aquastop mit Garantie

Technische Informationen

- verstellbare Sockelhöhe: 16.5 cm
- verstellbare Sockeltiefe: 6.5 cm
- Gerätemaße (HxBxT): 82 cm x 60 cm x 58 cm
- Von vorne verstellbare hintere Gerätefüße
- vollintegrierbar

1 2 Auf einer Energieeffizienzklassen-Skala von A bis G

3 Energieverbrauch in kWh für 100 Zyklen "Waschen und Trocknen" (im Programm Eco 40-60)

4 Gewichteter Wasserverbrauch in Litern pro Zyklus "Waschen und Trocknen" (im Programm Eco 40-60)

5 Energieverbrauch in kWh für 100 Waschzyklen (im Programm Eco 40-60)

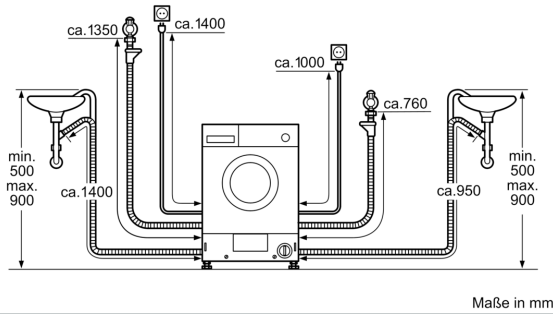
⁶ Gewichteter Wasserverbrauch in Litern pro Waschgang (im Programm Eco 40-60)

⁷ Laufzeit für das Programm Eco 40-60, im Zyklus "Waschen und Trocknen" / nur im Waschzyklus

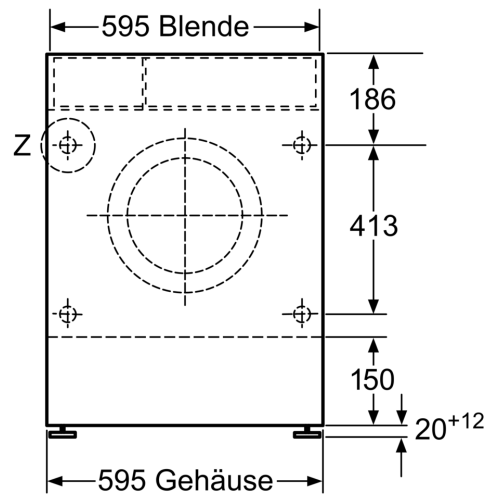
** Der angegebene Wert ist gerundet.

* Garantiebedingungen finden Sie unter A04

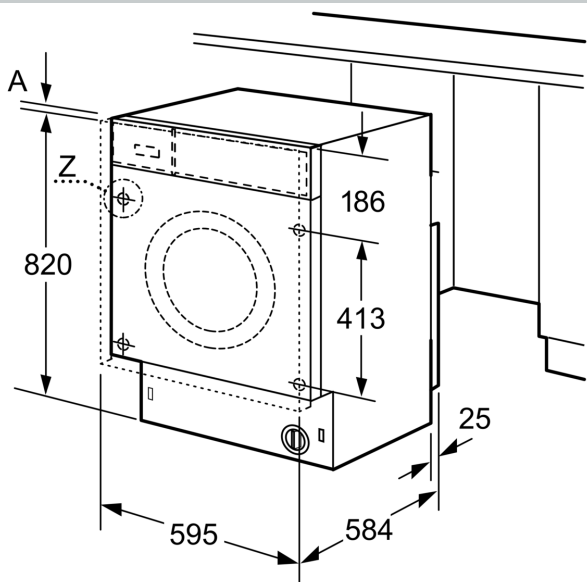
EINBAU-WASCHTROCKNER, 7/4 KG
V6540X3



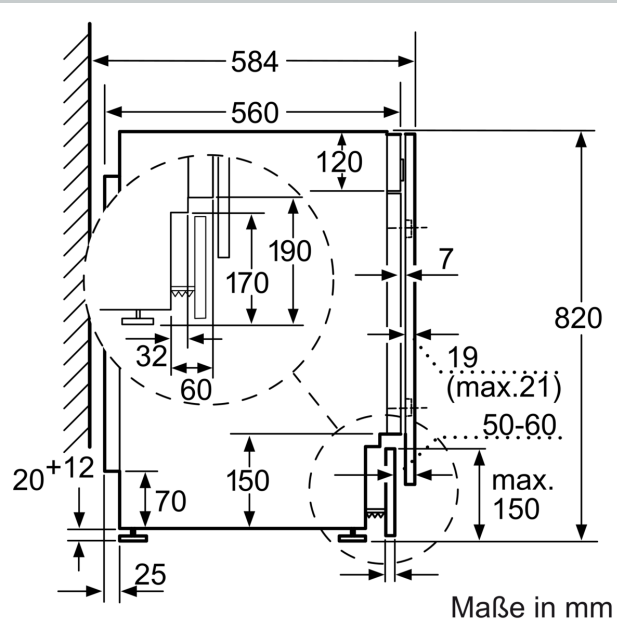
Maße in mm



Maße in mm

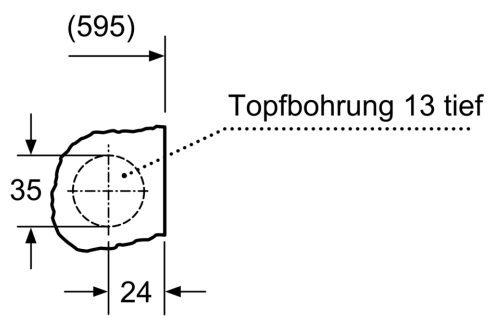


Maße in mm



Maße in mm

Einzelheit Z



Maße in mm