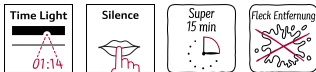


EINBAU-WASCHMASCHINE, FRONTLADER, 8 KG,
1400 U/MIN.
W6440X0



A+++



Sonderzubehör

WMZ2381	Zulauf-Verlängerung
Z7060X1	Höhenverstellfüße
Z7080X0	Bodenbefestigung

Die außergewöhnlich ruhig laufende und langlebige Einbauwaschmaschine mit 8 kg Ladevolumen, speziellen Kurz- und Anti-Flecken-Programmen sowie Projektion der Restzeit mit TimeLight.

- ✓ TimeLight – Die auf den Boden projizierte Zeit informiert über die verbleibende Programmdauer.
- ✓ Silence - Das Programm, das besonders leise läuft. Ideal für pflegeleichte Wäsche.
- ✓ Das 15 Minuten Schnell-Programm wäscht, spült und schleudert bis zu zwei Kilo leicht schmutzige Wäsche
- ✓ Unser Efficient Silent Drive ist leiser, effizienter und langlebiger als konventionelle Motoren.
- ✓ Drei spezielle Anti-Flecken-Programme gehen Fett-, Tomaten- und Rotweinflecken ganz gezielt an.

Ausstattung

Technische Daten

Maximale Beladungsmenge:	8.0 kg
Bauform:	Einbau
Höhe der Arbeitsplatte:	-2 mm
Abmessungen des Gerätes:	818 x 596 x 544 mm
Nettogewicht:	73.5 kg
Anschlusswert:	2300 W
Absicherung:	10 A
Spannung:	220-240 V
Frequenz:	50 Hz
Länge Anschlusskabel:	210.0 cm
Türanschlag:	Links
Rollen:	Nein
EAN-Nummer:	4242004212867
Gerätetyp:	Einbau / Vollintegrierbar



EINBAU-WASCHMASCHINE, FRONTLADER, 8 KG,
1400 U/MIN.
W6440X0

Ausstattung

Leistung und Verbrauch

- Nennkapazität: 8 kg
- Energieeffizienzklasse: A+++ auf einer Energieeffizienzklasse-Skala von A+++ bis D
- Energieverbrauch von 137kWh/Jahr auf der Grundlage von 220 Standard-Waschzyklen für 60°C- und 40°C- Baumwollprogramme bei vollständiger Befüllung und Teilbefüllung sowie dem Verbrauch der Betriebsarten mit geringer Leistungsaufnahme. Der tatsächliche Energieverbrauch hängt von der Art der Nutzung des Geräts ab.
- 30% sparsamer (137kWh/Jahr) als der Grenzwert (196kWh/Jahr) der Energieeffizienzklasse A+++ in der Kategorie 8 kg nach der EU-Verordnung 1061/2010
- Energieverbrauch des Standardprogramms Baumwolle 60°C 0.78 kWh bei vollständiger Befüllung und 0.58 kWh bei Teilbefüllung sowie 0.38 kWh im Standardprogramm Baumwolle 40°C bei Teilbefüllung
- gewichtete Leistungsaufnahme im Aus-Zustand / unausgeschaltetem Zustand: 0.12 W / 0.5 W
- Wasserverbrauch von 9900 Liter/Jahr auf der Grundlage von 220 Standard-Waschzyklen für 60°C- und 40°C-Baumwollprogramme bei vollständiger Befüllung und Teilbefüllung. Der tatsächliche Wasserverbrauch hängt von der Art der Nutzung des Geräts ab.
- Schleudereffizienzklasse: B
- max. Schleuderdrehzahl: 1400U/Min.**
- max. Restfeuchte: 53 %
- Die Standard-Waschprogramme, auf die sich die Informationen auf dem Etikett und im Datenblatt beziehen, sind Baumwolle 60° Eco und Baumwolle Eco 40°. Diese Programme eignen sich zur Reinigung normal verschmutzter Baumwollwäsche und sind in Bezug auf den kombinierten Energie- und Wasserverbrauch am effizientesten. Die tatsächliche Temperatur kann bei dieser Kombination von der angegebenen Programmtemperatur abweichen, Waschzeiten werden zugunsten eines niedrigeren Energieverbrauchs verlängert. Dabei ist immer eine Waschwirkung A sichergestellt.
- Programmdauer des Standardprogramms Baumwolle 60 °C 270 min bei vollständiger Befüllung und 270 min bei Teilbefüllung sowie im Standardprogramm Baumwolle 40 °C 255 min bei Teilbefüllung
- Geräuschwert Waschen im Standardprogramm Baumwolle 60°C bei vollständiger Befüllung in dB (A) re 1 pW: 41
- Geräuschwert Schleudern im Standardprogramm Baumwolle 60°C bei vollständiger Befüllung in dB (A) re 1 pW: 67
- vollintegrierbar

Programme

- Spezialprogramme: Trommel reinigen, dunkle Wäsche, Fleck - Butter/Öl, Fleck - Rotwein, Fleck - Tomaten, Hemden, Extra leise/Mix, Schnell / Mix, Spülen/Schleudern/Abpumpen, Super 15 min / Super 30 min, Fein/Seide, Wolle/Handwäsche

Optionen

- FlexPerfect - wählen zwischen entweder Energie- oder Zeitsparen
- TouchControl-Tasten: Vorwäsche, Fertig in, Temperatur, Start / Pause mit Nachlegefunktion, SpeedPerfect/EcoPerfect, Wasser Plus & Extra Spülen, Drehzahlabwahl/Spülstop

Komfort und Sicherheit

- TimeLight – Die noch verbleibende Zeit des Programms wird auf den Boden projiziert
- Efficient Silent Drive
- Geräuschdämmung
- Großes Display für Programmablauf, Temperatur, Drehzahl, Restzeit, 24 h Endezeitvorwahl und Beladungsempfehlung
- Nachlegefunktion - Mit der Nachlegefunktion kann auch nach Programmstart bequem Wäsche nachgelegt werden.
- Intelligent Stepless Water System - optimierter Wasserbrauch bei jedem Waschgang
- Trommelinnenbeleuchtung: LED
- Trommelreinigung mit Erinnerungsfunktion
- Stufenlose Mengenautomatik
- Schaumerkennung
- Unwuchterkennung
- Einsatz für Flüssigwaschmittel
- Signal am Programmende
- 30 cm-Bullauge, weiß mit 130° Türöffnungswinkel
- Möbeltüranschlag wechselbar
- Metallverschlusshaken
- Aquastop® mit Garantie

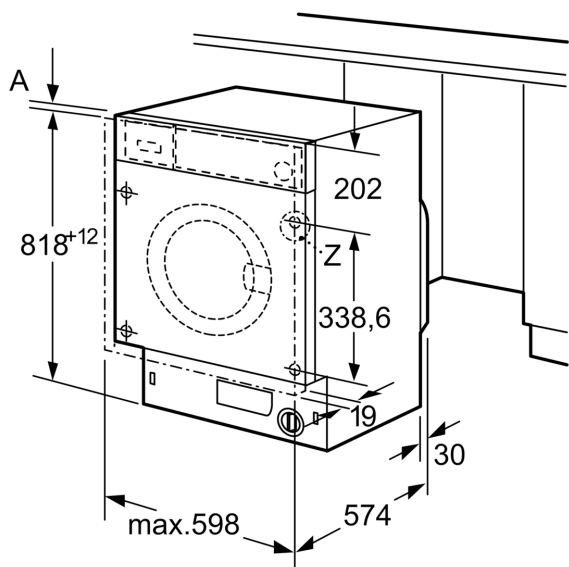
Technische Informationen

- verstellbare Sockelhöhe: 15 cm
- verstellbare Sockeltiefe: 6.5 cm
- Gerätemaße (H x B x T): 81.8 cm x 59.6 cm x 54.4 cm
- Von vorne verstellbare hintere Gerätefüße

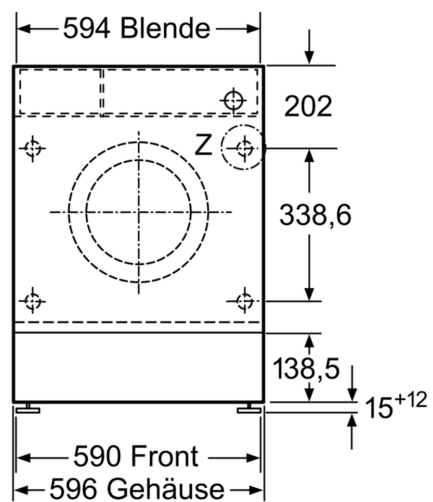
** Der angegebene Wert ist gerundet.

EINBAU-WASCHMASCHINE, FRONTLADER, 8 KG,
 1400 U/MIN.
 W6440X0

Maßzeichnungen

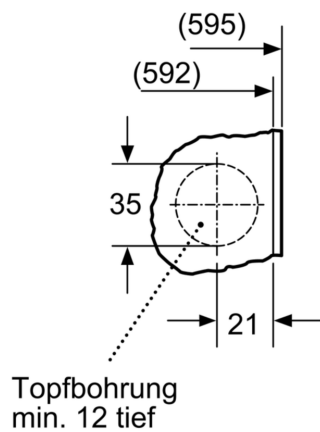


Maße in mm



Maße in mm

Einzelheit Z



Maße in mm