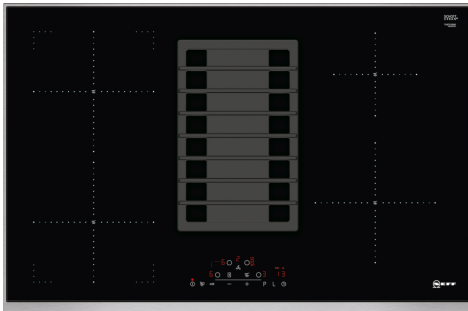
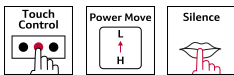


N 70, INDUCTION HOB WITH INTEGRATED
VENTILATION SYSTEM, 80 CM, SURFACE MOUNT
WITH FRAME
T48TD1BN0



A



Sonderzubehör

| | |
|---------|---------------------------------------|
| Z8100X1 | Abluft Set |
| Z8200X1 | Umluft Set |
| Z8500X0 | Aktivkohlefilter |
| Z943SE0 | 3-er Set best aus 2 Töpfen + 1 Pfanne |
| Z9451X0 | Systempfanne für Bratsensor Ø 15cm |
| Z9453X0 | Systempfanne für Bratsensor Ø 21cm |
| Z9914X0 | Verbindungsleiste |

Dieses Induktionskochfeld mit integriertem Kochfeldabzug vereint 2 Geräte in einem und sorgt so für freie Sicht beim Kochen.

- ✓ TouchControl - ist eine besonders bequeme Steuerung von Kochfeldern. Ein Fingertipp genügt. Ein Timer unterstützt beim Kochen.
- ✓ Power Move – das Induktionskochfeld wird in zwei Heizzonen aufgeteilt: vorne Kochen, hinten Warmhalten
- ✓ Geräuschreduzierung - der optimierte Motor sorgt für ein leises Kocherlebnis.
- ✓ Hohe Abluftleistung - sorgt für freie Sicht beim Kochen dank effizienter Motortechnologie als Abluft- oder Umluftlösung.
- ✓ Platzsparender Einbau - Mehr Stauraum für Schubladenauszüge durch eine clevere Einbau Lösung vom Abluftkanal im Unterschrank.

Ausstattung

Technische Daten

| | | |
|--|-------|--|
| Grillfunktion: | | Kochstelle |
| Glaskeramik | | |
| Bauform: | | Einbau |
| Beheizungsart: | | Elektro-Kochfeld |
| Min. Nischenmaße für Installation (H x B x T): | | 197 x 780-780 x 500-500 mm |
| Breite: | | 826 mm |
| Abmessungen des Gerätes: | | 197 x 826 x 546 mm |
| Abmessungen des verpackten Gerätes: | | 330 x 760 x 940 mm |
| Nettogewicht: | | 25.7 kg |
| Bruttogewicht: | | 32.0 kg |
| Restwärmanzeige: | | Getrennt |
| Lage der Steuerung: | | Vorne |
| Oberflächenmaterial: | | Glaskeramik |
| Oberflächenfarbe: | | Schwarz, Edelstahl |
| Rahmenfarbe: | | Edelstahl |
| Länge Anschlusskabel: | | 110.0 cm |
| Abgedichtete Herdplatte: | | Nein |
| Heizungen mit Booster: | | Alle |
| Leistung der 2.Kochzone (kW): | | 3.6 kW |
| Leistung der 5.Kochzone (kW): | | 1.4 kW |
| Max. Gebläseleistung-Abluftbetrieb: | | 551 m ³ /h |
| Lüfterleistung bei Intensivstufe Umluft: | | 618.0 m ³ /h |
| Max. Gebläseleistung-Umluftbetrieb: | | 557 m ³ /h |
| Gebläseleistung bei Intensivstufe-Abluftbetrieb: | | 684 m ³ /h |
| Geräusch: | | 70 dB(A) re 1 pW |
| Geruchsfilter: | | Nein |
| Art der Luftführung: | | Abluft, Umluft (Sonderzubehör separat erhältlich) |
| Art des Fettfilters: | | Kassette |
| Spannung: | | 220-240 V |
| Frequenz: | | 60; 50 Hz |
| Nachlauf funktion mit automatischer Abschaltung: | | 30 min |



4 242004 223153

N 70, INDUCTION HOB WITH INTEGRATED
VENTILATION SYSTEM, 80 CM, SURFACE MOUNT
WITH FRAME
T48TD1BNO

Ausstattung

Bedienung:

- Touch Control

Flexibilität:

- CombiZone
- PowerMove (2-stufig)
- 4 Induktionskochzonen

Design:

- 80 cm Induktions-Kochfeld
- Designrahmen in Edelstahl

Ausstattung:

- Powerstufe für Töpfe
- Bratsensor mit 4 Temperaturstufen
- 17 Leistungsstufen
- Digitale Anzeige der Kochstufen
- 2-stufige Restwärmeeanzeige je Kochzone
- CountUp Timer
- Kurzzeitwecker
- Topferkennung
- Powermanagement Funktion
- Automatische Sicherheitsabschaltung
- Kindersicherung
- Wischschutzfunktion
- Restart Funktion
- Quick Start Funktion
- Energieverbrauchsanzeige

Ausstattung Dunstabzug:

- Induktions-Kochfeld mit integriertem Abzug
- Wahlweise Abluft- oder Umluftbetrieb (Sonderzubehör wird jeweils benötigt)
- Für Abluftbetrieb wird ein Abluftmodul (Sonderzubehör Z8100X1) benötigt
- Für Umluftbetrieb wird ein cleanAir-Umluftmodul (Sonderzubehör Z8200X1) benötigt
- 9 Leistungsstufen und 1 Intensivstufe
- Automatisches Einschalten des Lüftungsystems bei Nutzung einer Kochzone
- Gebläsenachlauf 30 Minuten
- Gebläsetechnologie mit hocheffizientem, geräuscharmem, bürstenlosem Gleichstrommotor (BLDC). Strömungstechnisch optimierte Luftführung im Innenraum.
- Großflächige, 12-lagige Edelstahl-Fettfilter für hohe Fettfilterungseffizienz (90%)
- Lufterlassgitter aus Guss (spülmaschinengeeignet)
- Entnehm- und trennbare Fettfilter- & Überlaufschutzeinheit, spülmaschinengeeignet
- - mit integrierten Edelstahlfettfiltern, spülmaschinengeeignet
- - Kondensat- und Überlaufschutzhälter, ca. 200ml

Aufnahmekapazität, spülmaschinengeeignet

- Sicherheitsüberlaufbehälter (spülmaschinengeeignet) mit ca. 2.000ml Aufnahmekapazität und Twist-off Verschluss zur einfachen Entnahme
- Sättigungsanzeige für Edelstahlfettfilter
- Sättigungsanzeige für CleanAir-Geruchsfilter

Technische Information:

- Gerätemaße: (H/B/T) 197 x 826 x 546 mm
- Einbaumaße: (H/B/T) 197 x 780-780 x 500-500 mm
- Min. Arbeitsplattenstärke: 20 mm
- Länge Anschlußkabel: 110 cm
- Hauptschalter
- Anschlusswert: 6.9 kW
- Spannung: 220 - 240 V
- Anschlusskabel beigelegt in Verpackung

Leistungsdaten Dunstabzug

- Luftleistungsdaten nach EN 61591
- Schalleistungspegel nach EN 60704-3
- Schalldruckpegel nach EN 60704-2-13
- Geruchsreduktion bei Umluftbetrieb nach EN 63591
- Abluftleistung:
 - - min. Normalstufe 169 m³/h
 - - max. Normalstufe 551 m³/h
 - - Boost-/Intensivstufe 684 m³/h
- Umluftleistung:
 - - min. Normalstufe 139 m³/h
 - - max. Normalstufe 557 m³/h
 - - Boost-/Intensivstufe 618 m³/h
- Geräuschwerte bei Abluftbetrieb:
 - - min. Normalstufe 42 dB(A) re 1 pW (31 dB(A) re 20 µPa Schalldruck)
 - - max. Normalstufe 70 dB(A) re 1 pW (59 dB(A) re 20 µPa Schalldruck)
 - - Boost-/Intensivstufe 75 dB(A) re 1 pW (64 dB(A) re 20 µPa Schalldruck)
- Geräuschwerte bei Umluftbetrieb:
 - - min. Normalstufe 42 dB(A) re 1 pW (31 dB(A) re 20 µPa Schalldruck)
 - - max. Normalstufe 73 dB(A) re 1 pW (62 dB(A) re 20 µPa Schalldruck)
 - - Boost-/Intensivstufe 75 dB(A) re 1 pW (62 dB(A) re 20 µPa Schalldruck)
- Fettfiltereffizienz: 90 %
- Geruchsreduktion bei Umluftbetrieb: 85 %

Verbrauchsdaten Dunstabzug

- Energie-Effizienzklasse: A (auf einer Energie-Effizienzklassenskala von A++ bis E)

Ausstattung

- Durchschnittlicher Energieverbrauch: 50.3 kWh kWh/Jahr
- Lüfter-Effizienzklasse: A
- Fettfilter-Effizienzklasse: B
- Geräusch min./max. Normalstufe: 42/70 dB

Installationshinweise

- Unterschrankbreite: min. 80 cm.
- Arbeitsplattentiefe: min. 60 cm (mit gekürzten Schubladen), ab 70 cm volle Schubladentiefe nutzbar.
- Eintauchtiefe: 19.7 cm
- Ab- oder Umluft-Verrohrungssystem als Sonderzubehör zu bestellen.
- Gesamtgerätgewicht: 26
- Das Gerät muss von unten frei zugänglich sein.
- Bei Installation einer Luftführung im Abluftbetrieb und einer kamingebundenen Feuerstelle, muss die Stromzuführung mit einer geeigneten Sicherheitsausschaltung versehen werden.
- Die Tragfähigkeit und die Stabilität insbesondere bei dünnen Arbeitsplatten ist durch geeignete Unterkonstruktionen sicherzustellen. Hierbei ist das Gerätegewicht zu berücksichtigen.
- Anschlussutzen Abluft: Flachkanal NW 150

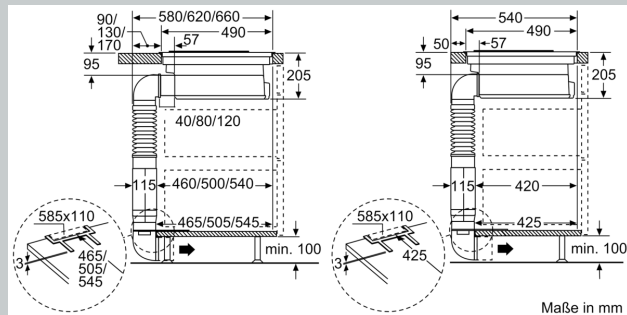
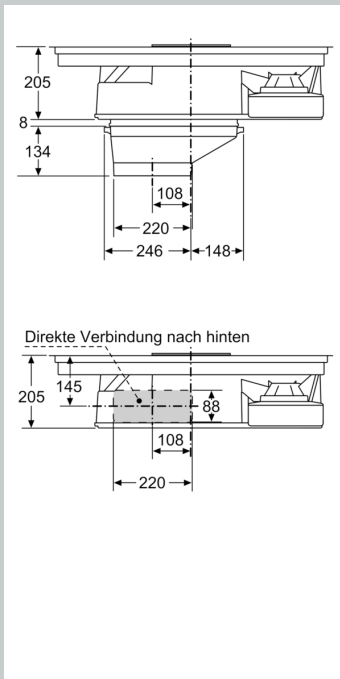
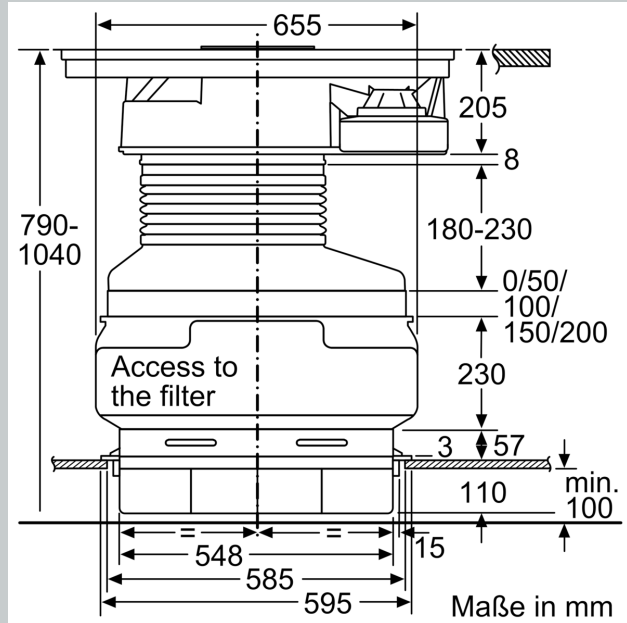
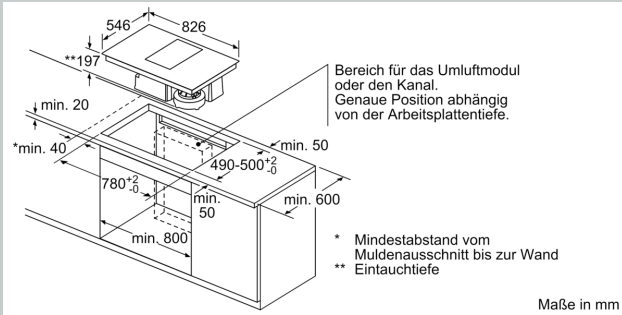
Sonderzubehör

- Z8100X1, Z8200X1, Z8500X0, Z943SE0, Z9451X0, Z9453X0, Z9914X0

Ausstattung

N 70, INDUCTION HOB WITH INTEGRATED VENTILATION SYSTEM, 80 CM, SURFACE MOUNT WITH FRAME
T48TD1BN0

Maßzeichnungen



Maßzeichnungen

