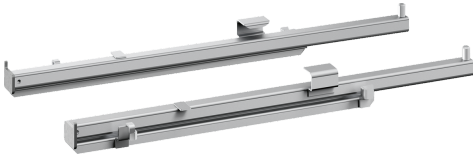


CLIP-AUSZUG
Z13TC10X0



- ✓ Material: Edelstahl
- ✓ Das Zubehör ist für Dampf-Heizarten geeignet.
- ✓ Max. Beladung: 16 kg
- ✓ Bitte überprüfen Sie vor der Bestellung die Kompatibilität mit Ihrem Gerät.

Abmessungen des verpackten Gerätes: 60 x 480 x 130 mm
Abmessung der Palette: 100.0 x 80.0 x 120.0
Anzahl Geräte pro Palette: 200
Nettogewicht: 0.7 kg
Bruttogewicht: 0.8 kg
EAN-Nummer: 4242004183020



CLIP-AUSZUG
Z13TC10X0

Z13TC10X0

ComfortFlex Auszug für FullSteamBacköfen

- Material: Edelstahl
- Das Zubehör ist für Dampf-Heizarten geeignet.
- Max. Beladung: 16 kg
- Bitte überprüfen Sie vor der Bestellung die Kompatibilität mit Ihrem Gerät.