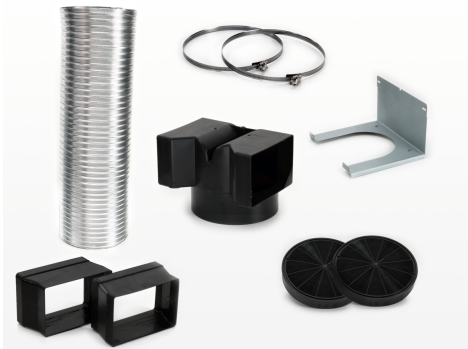


ZUBEHÖR FÜR DUNSTABZUGSHAUBEN Z5135X5



✓ Für Umluftbetrieb

Ausstattung

Technische Daten

Abmessungen des verpackten Gerätes: 270 x 330 x 600 mm
Abmessung der Palette: 204.0 x 80.0 x 120.0
Anzahl Geräte pro Palette: 28
Nettogewicht: 1.9 kg
Bruttogewicht: 2.8 kg
EAN-Nummer: 4242004177005



ZUBEHÖR FÜR DUNSTABZUGSHAUBEN Z5135X5

Ausstattung

Sonderzubehör

- Für Umluftbetrieb