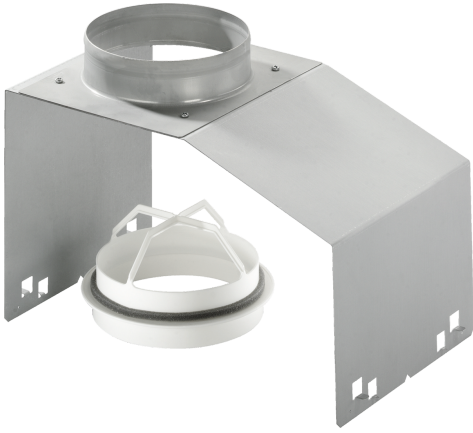


INSTALLATIONSZUBEHÖR
Z5552X0



Abmessungen des verpackten Gerätes: 240 x 280 x 420 mm
Abmessung der Palette: 110.0 x 80.0 x 120.0
Anzahl Geräte pro Palette: 24
Nettogewicht: 1.4 kg
Bruttogewicht: 1.9 kg
EAN-Nummer: 4242004082453



INSTALLATIONSZUBEHÖR
Z5552X0

Sonderzubehör

INSTALLATIONSZUBEHÖR
Z5552X0

