

## N 70, LÜFTERBAUSTEIN, 52 CM, EDELSTAHL D55ML66N1



### Sonderzubehör

Z5100X0	Z5100X0 Fernbedienung
Z5135X1	Standard Geruchsfilter (Ersatzbedarf)
Z5135X3	Standard Umluftset
Z51TD1X1	Long Life Umluftset extern
Z51TP0X0	Long Life Geruchsfilter (Ersatzbedarf)
Z51XB1X6	Clean Air Plus Geruchsfilter (Ersatz)
Z51XC1X6	Clean Air Plus Umluftset extern
Z99QX70X0S	Adapter

Lüfterbaustein: Der Lüfterbaustein lässt sich für mehr Raumvielfalt diskret im Küchenschrank oder gemauerten Kamin montieren

- ✓ Efficient Drive Motortechnologie: leiser und energieeffizienter Motor für mehr Ruhe in der Küche.
- ✓ Intensivstufe: steigert die Lüfterleistung bei starkem Kochdunst.
- ✓ Dimmfunktion: das Licht des Dunstabzugs lässt sich ganz einfach per Fingertipp für jede Stimmung dimmen.
- ✓ Intervall Lüftung: hält die Raumluft frisch durch automatisches Lüften im Stundentakt
- ✓ Automatisches Nachlaufzeit: Der Lüfter läuft noch mehrere Minuten weiter, nachdem Sie sie ausgeschaltet haben.

### Ausstattung

#### Technische Daten

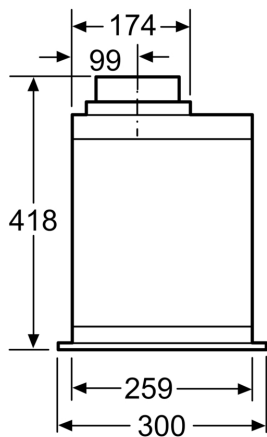
Bauart:	.....Lüfterbaustein/Zwischen-/Unterbaubauhaube
Länge Anschlusskabel:	..... 150 cm
Nischenmaße für Installation (H x B x T):	..... 418mm x 496.0mm x 264mm mm
Nettogewicht:	..... 8.2 kg
Steuerung:	..... elektronisch
Anzahl der Leistungsstufen:	.....3-stufig + 1 Intensiv
Max. Gebläseleistung-Abluftbetrieb:	..... 540 m³/h
Lüfterleistung bei Intensivstufe Umluft:	.....684 m³/h
Max. Gebläseleistung-Umluftbetrieb:	..... 513 m³/h
Lüfterleistung bei Intensivstufe Abluft:	..... 730 m³/h
Anzahl der Lampen (Stck):	.....2
Geräusch:	..... 64 dB(A) re 1pW
Durchmesser des Abluftstutzens:	..... 120 / 150 mm
Material des Fettfilters:	..... Aluminium waschbar
Geruchsfilter:	.....Nein
Art der Luftführung:	.....Abluft, Umluft (Sonderzubehör separat erhältlich)
Sonderzubehör:	..... Z5100X0, Z5135X1, Z5135X3, Z51TD1X1, Z51TP0X0, Z51XB1X6, Z51XC1X6, Z99QX70X0S
Art der Lampen:	.....LED
Gesamtleistung der Lampen:	..... 2 W
Art des Fettfilters:	.....Kassette
Filterwechsel-Erinnerung:	.....Ja
Anschlusswert:	..... 172 W
Absicherung:	..... 3 A
Spannung:	..... 220-240 V
Frequenz:	..... 50 Hz
Steckerart:	.....Schuko-/Gardym.Erdung
Gerätetyp:	..... Integrierbar
Gehäusematerial:	.....Edelstahl
Steckerart:	.....Schuko-/Gardym.Erdung
Abmessungen des Gerätes, mit Kamin (falls vorhanden) (in):	x x
Abmessungen des verpackten Gerätes:	..... 14.56 x 18.30 x 23.62
Nettogewicht:	..... 18.000 lbs
Bruttogewicht:	..... 24.000 lbs
Lage des Gebläses:	..... Motor im Gehäuse
Rückstauklappe:	.....Ja
Länge Anschlusskabel:	..... 150 cm
Abmessungen des Gerätes:	.....370 x 520 x 300.0 mm
Abmessungen des verpackten Gerätes:	..... 370x465x600 mm
Nettogewicht:	..... 8.2 kg

Bruttogewicht: ..... 11.1 kg

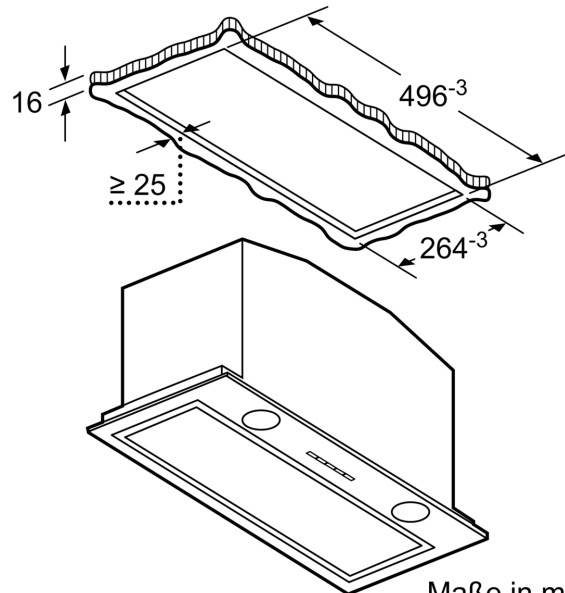


N 70, LÜFTERBAUSTEIN, 52 CM, EDELSTAHL  
D55ML66N1

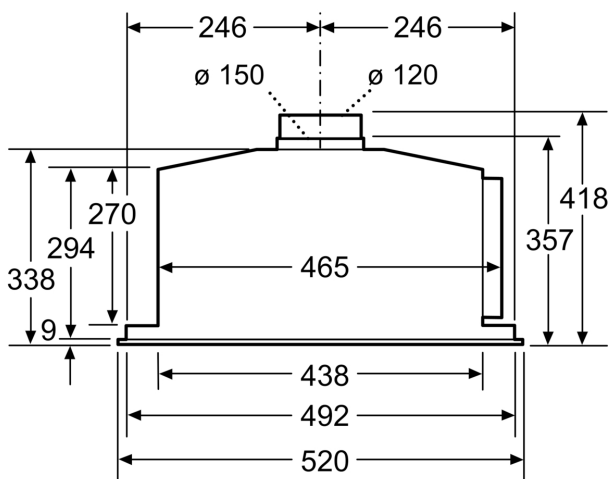
Maßzeichnungen



Maße in mm

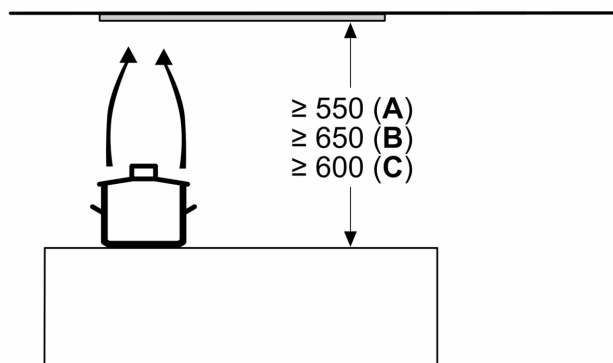


Maße in mm



Maße in mm

Maße in mm



**A:** Elektro

**B:** Gas – ab Oberkante Topfträger

**C:** Elektro – für Australien und Neuseeland