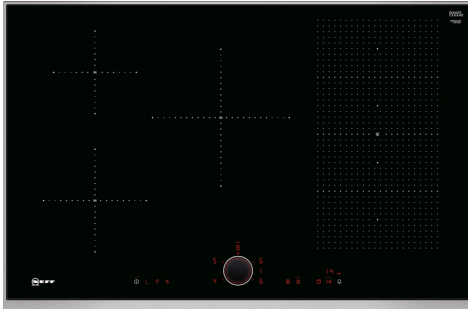


N 90, INDUKTIONSKOCHFELD, 80 CM, SCHWARZ,
MIT RAHMEN AUFLIEGEND
T58TS21N0



Z9417X2 Teppan Yaki (groß), Z9428FE0 Eisenpfanne Ø 18 / 28 cm, Z943SE0 3-er Set best aus 2 Töpfen + 1 Pfanne, Z9451X0 Systempfanne für Bratsensor Ø 15cm, Z9453X0 Systempfanne für Bratsensor Ø 21cm, Z9914X0 Verbindungsleiste, Z9401FF0 Flex Pfanne, groß, Z9401TY0 Teppan Yaki, Z9403FF0 Flex Pfannen-Set, 3-teilig, Z9404FF0 Flex Pfannen-Set, 4-teilig, Z9404SE0 4 teiliges Topfset, Z9406SE0 6 teiliges Topfset, Z9410ES0 Espresso Kocher 4 Tassen, Z9410X1 Bräter aus Edelstahl mit Glasdeckel, Z9415X1 Dampfeinsatz für Edelstahlbräter, Z9416X2 Grillplatte

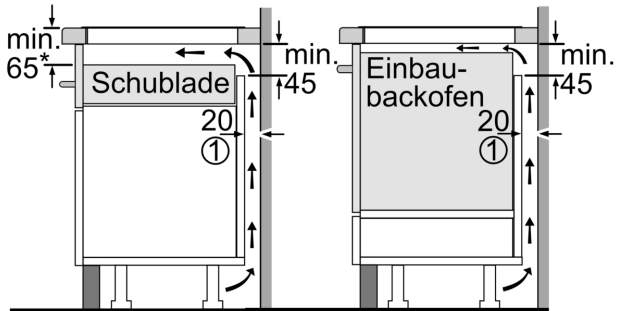
Autarkes FlexInduction-Kochfeld mit TwistPad Bedienung.

- ✓ Twist Pad Fire®: magnetisch, abnehmbarer beleuchteter Bedienknopf, mit dem sich alle Kochzonen per Fingertipp aktivieren und regeln lassen.
- ✓ Power Move – einfach den Topf bewegen, um die Temperatur zu verändern.
- ✓ Powerstufe: das Hitze-Extra für schnelle Ergebnisse.
- ✓ Induktion: die Wärme wird direkt im Kochgeschirr erzeugt und der Kochvorgang stoppt, sobald das Kochfeld ausgeschaltet wird.
- ✓ Bratsensor: Fünf Stufen kontrollierter Kochtemperaturen für genussvolle Ergebnisse

Grillfunktion: Kochstelle
Glaskeramik
Bauform: Einbau
Beheizungsart: Elektro-Kochfeld
Anzahl der Kochzonen: 5
Nischenmaße für Installation (H x B x T): ..51 x 750-780 x 490-500 mm
Breite:826 mm
Abmessungen des Gerätes: 51x826x546 mm
Abmessungen des verpackten Gerätes: 126 x 953 x 603 mm
Nettogewicht: 15.8 kg
Bruttogewicht: 18.7 kg
Restwärmearzeige: Getrennt
Lage der Steuerung: Vorne
Oberflächenmaterial: Glaskeramik
Oberflächenfarbe:Schwarz, Edelstahl
Rahmenfarbe: Edelstahl
Länge Anschlusskabel: 110.0 cm
Material Bedienelemente: Kunststoff
Abgedichtete Herdplatte:Nein
Heizungen mit Booster:Alle
Leistung der Kochzone (kW): 1.8 kW
Leistung der 3.Kochzone (kW): 1.4 kW
..... [3.1] kW
..... [2.2] kW
Anschlusswert: 7400 W
Spannung: 220-240 V
Frequenz:50; 60 Hz
Beheizungsart: Elektro-Kochfeld
Steckerart: Ohne Stecker
(Anschluss durch Elektrofachkraft)
Abmessungen des Gerätes (in): x x
Abmessungen des verpackten Gerätes:4.96 x 23.74 x 37.51
Nettogewicht: 35.000 lbs
Bruttogewicht: 41.000 lbs
Anzahl der Kochzonen: 5
Länge Anschlusskabel: 110.0 cm
Nischenmaße für Installation (H x B x T): ..51 x 750-780 x 490-500 mm
Abmessungen des Gerätes: 51x826x546 mm
Abmessungen des verpackten Gerätes: 126 x 953 x 603 mm
Nettogewicht: 15.8 kg
Bruttogewicht: 18.7 kg

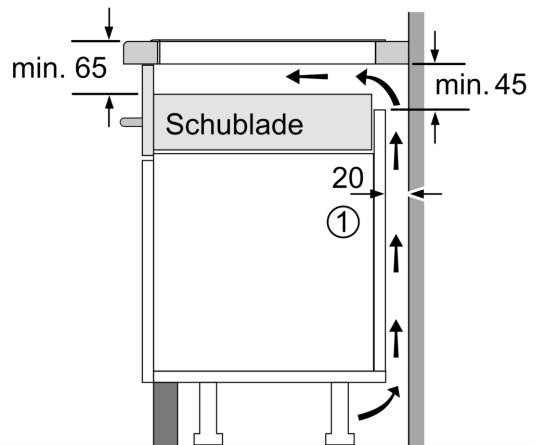


N 90, INDUKTIONSKOCHFELD, 80 CM, SCHWARZ,
MIT RAHMEN AUFLIEGEND
T58TS21N0



① Lüftungsspalt muß vorgesehen werden.

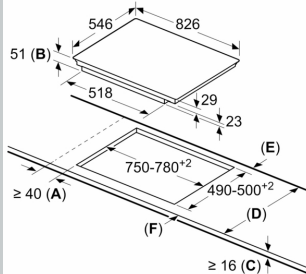
*min. 70 bei allen flächenbündig eingebauten Induktionsmulden Maße in mm



① Lüftungsspalt muß vorgesehen werden.

Maße in mm

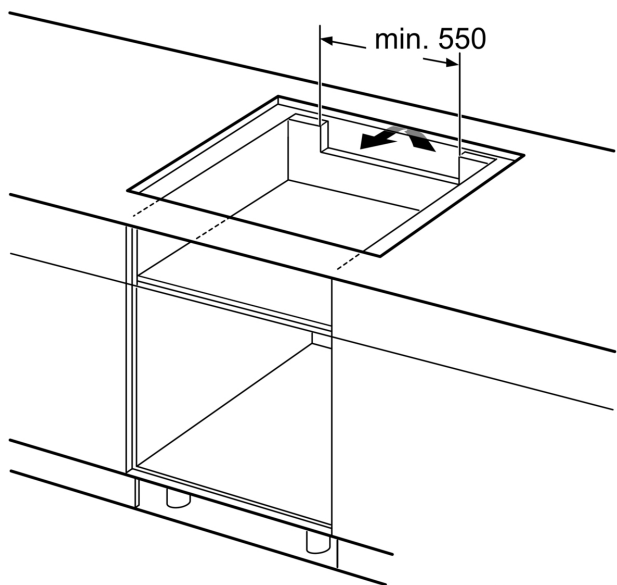
Maße in mm



A: Mindestabstand vom Kochplattenauschnitt zur Wand.
B: Einbautiefe
C: Der Abstand zwischen der Oberfläche der Arbeitsplatte und der Oberseite der Backofenfront muss 30 mm betragen. Siehe Platzbedarf für den Backofen.

Die Arbeitsplatte, in welche die Kochplatte eingebaut wird, muss Lasten von ca. 60 kg standhalten, ggf. muss ein geeigneter Unterbau verwendet werden.

D	E	F
585-600	50	≥ 35
> 600	≥ 50	≥ 50



Maße in mm