

## EINBAU-WASCHTROCKNER, 7/4 KG V6540X2



V6540X1EU



### Sonderzubehör

Z7070X0	AQUASTOP-VERLAENGERUNG
Z7080X0	Bodenbefestigung

- ✓ Großes Display für Programmablauf, Temperatur, Drehzahl, Restzeit, 24 h Endezeitvorwahl und Beladungstipp
- ✓ AquaStop mit Garantie: Das Sicherheitssystem zwischen Wasseranschluss und Einbauwaschmaschine verhindert Wasserschäden
- ✓ 52 Liter Trommel hat ein Fassungsvermögen von 7 kg beim Waschen und 4 kg beim Trocknen

### Ausstattung

#### Technische Daten

Energieeffizienzklasse im Wasch- und Trocken-Betrieb:	..... E
Energieeffizienzklasse im eco 40-60 Programm:	.....E
Gewichteter Energieverbrauch in kWh pro 100 vollständige Wasch- und Trockenzyklen:	..... 266 kWh
Gewichteter Energieverbrauch in kWh pro 100 Waschzyklen im Programm eco 40-60:	..... 77 kWh
Maximale Kapazität in kg im Wasch- und Trocken-Betrieb (EU 2017/1369):	.....4.0
Maximale Kapazität in kg im Wasch-Betrieb (EU 2017/1369):	7.0
Wasserverbrauch in Litern im Wasch- und Trocken-Betrieb pro vollständigem Zyklus (EU 2017/1369):	..... 68 l
Wasserverbrauch in Litern im eco-Programm pro Betriebszyklus (EU 2017/1369):	..... 44 l
Dauer im vollständigen Wasch- und Trocken-Betrieb in Stunden und Minuten bei Nennkapazität:	.....5:30 h
Dauer des Programms eco 40-60 in Stunden und Minuten bei Nennkapazität:	..... 2:50 h
Schleudereffizienzklasse des Programms eco 40-60 (EU 2017/1369):	..... B
Bauform:	..... Freistehend
Arbeitsplatte abnehmbar:	..... Nein
Türanschlag:	..... Links
Länge Anschlusskabel:	..... 220.0 cm
Abmessungen des Gerätes:	..... 820 x 595 x 584 mm
Nettogewicht:	..... 82.9 kg
Trommelvolumen:	..... 52 l
Anschlusswert:	..... 2300 W
Absicherung:	..... 10 A
Spannung:	..... 220-240 V
Frequenz:	..... 50 Hz
Energieverbrauch (Waschen und Trocknen einer vollen Waschladung):	..... 5.40 kWh
Energieverbrauch (nur Waschen einer vollen Waschladung):	1.35 kWh
Wasserverbrauch (Waschen und Trocknen einer vollen Waschladung):	..... 90 l



## EINBAU-WASCHTROCKNER, 7/4 KG U6540X2

### Ausstattung

#### Leistung und Verbrauch

##### Programme

- Spezialprogramme: AllergiePlus / Hygiene, Extra Schnell 15 min, Flusenspülen, Mix, Nachwaschen, Schleudern / Abpumpen, Sport/Fitness, Spülen / Schleudern, Fein/Seide, Wolle/Handwäsche
- Spezialprogramme Trocknen: Flusenspülen, Schontrocknen, Automatik, Intensiv trocknen

##### Optionen

- Tasten: Start, Drehzahlwahl, Ändern, Menü, Trocknen, Temperatur und 24 h Fertig in

#### Komfort und Sicherheit

- Autodry-Funktion, Zeitprogramme
- Vollelektronische Einknopf-Bedienung für alle Wasch- und Spezialprogramme
- Großes Display für Programmablauf, Temperatur, Drehzahl, Restzeit und 24 h Endezeitvorwahl, Anzeige der Trockenziele
- Wasserspar-System
- Mengenautomatik.
- Schaumerkennung
- Unwuchterkennung
- Signal am Programmende
- Kindersicherung
- Bullauge mit Glasabdeckung
- Seitlich öffnende Drehtür, Anschlag links
- Aquastop mit Garantie

#### Technische Informationen

- verstellbare Sockelhöhe: 16.5 cm
- verstellbare Sockeltiefe: 6.5 cm
- Gerätemaße (H x B x T): 82.0 cm x 59.5 cm x 58.4 cm
- Von vorne verstellbare hintere Gerätefüße
- vollintegrierbar
- Energieeffizienzklasse Waschen und Trocknen<sup>1</sup>: E
- Energieeffizienzklasse Waschen<sup>2</sup>: E
- Stromverbrauch<sup>3</sup> / Wasserverbrauch<sup>4</sup> Waschen und Trocknen: 266 kWh / 68 Liter
- Stromverbrauch<sup>5</sup> / Wasserverbrauch<sup>6</sup> Waschen: 77 kWh / 44 Liter
- Beladung Waschen und Trocknen / Waschen: 1 - 4 kg / 1 - 7 kg
- Programmlaufzeit<sup>7</sup> Waschen und Trocknen / Waschen: 5:30 h:min / 2:50 h:min
- Schleudereffizienzklasse: B
- Schleuderdrehzahl<sup>\*\*</sup>: 600 - 1355 U/Min.
- Geräuschwert: 72 dB (A) re 1 pW
- Geräuscheffizienzklasse: A

\* Garantiebedingungen finden Sie unter A04

\*\* Der angegebene Wert ist gerundet.

1 2 Auf einer Energieeffizienzklassen-Skala von A bis G

3 Energieverbrauch in kWh für 100 Zyklen "Waschen und Trocknen" (im Programm Eco 40-60)

<sup>4</sup> Gewichteter Wasserverbrauch in Litern pro Zyklus "Waschen und Trocknen" (im Programm Eco 40-60)

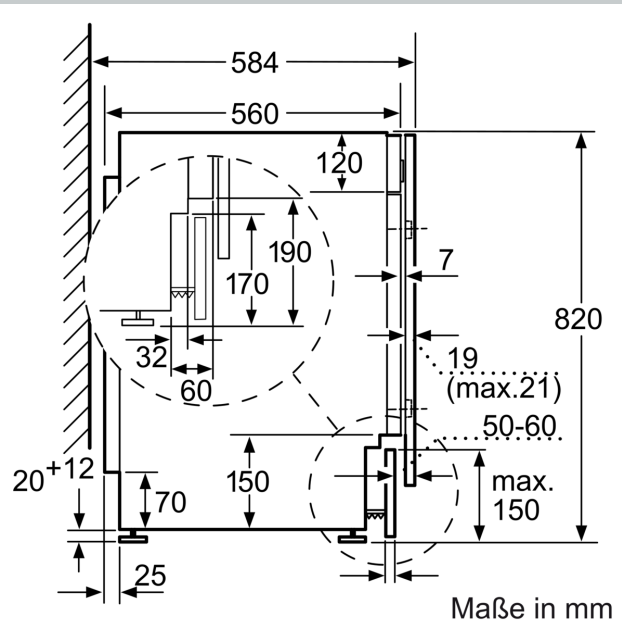
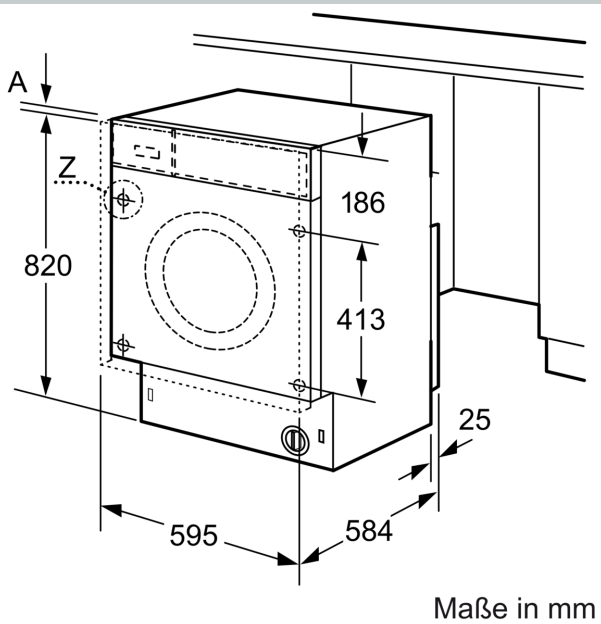
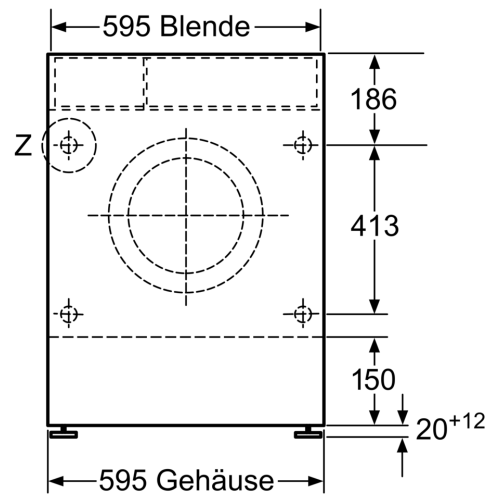
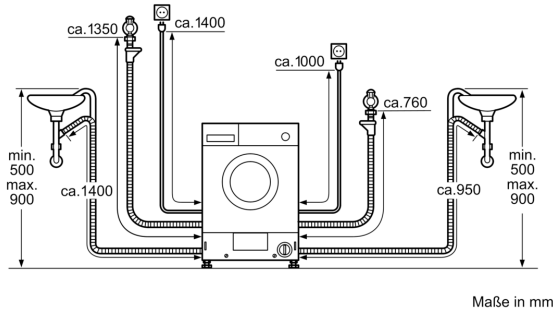
<sup>5</sup> Energieverbrauch in kWh für 100 Waschzyklen (im Programm Eco 40-60)

<sup>6</sup> Gewichteter Wasserverbrauch in Litern pro Waschgang (im Programm Eco 40-60)

<sup>7</sup> Laufzeit für das Programm Eco 40-60, im Zyklus "Waschen und Trocknen" / nur im Waschzyklus

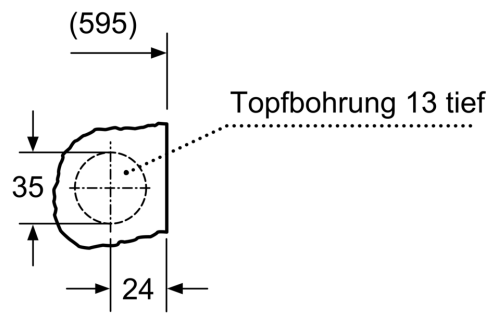
EINBAU-WASCHTROCKNER, 7/4 KG  
U6540X2

Maßzeichnungen



Maßzeichnungen

Einzelheit Z



Maße in mm