

N 90, Απορροφητήρας πάγκου, 11 cm, Μαύρη  
191VT44N0



A+



Προαιρετικά εξαρτήματα

Z5290X0  
Z52VA10X0 Εκτροπέας αερίου / φλόγας Z52VA10X0

Αυτός ο απορροφητήρας δίπλα στις εστίες προσφέρει μεγαλύτερη ευελιξία και μια ελευθερία κινήσεων μαγειρεύοντας, χάρη στην εγκατάσταση για εξοικονόμηση χώρου στον πάγκο.

- ✓ Υψηλό ποσοστό απορρόφησης: Εξασφαλίζει μια καθαρή ατμόσφαιρα χάρη στην αποδοτική τεχνολογία του κινητήρα σε λειτουργία εξαγωγής ή ανακύκλωσης.
- ✓ Efficient Drive: η νέα τεχνολογία του μοτέρ κάνει το μαγείρεμα πολύ ήσυχο και ενεργειακά αποδοτικό
- ✓ Touch Control: χάρη στην ενσωματωμένη επίπεδη επιφάνεια του πίνακα ελέγχου, οι ρυθμίσεις μπορεί να γίνουν εύκολα με ένα μόνο δάχτυλο
- ✓ Εντατική ρύθμιση ταχύτητας - αυξάνει το βαθμό εξαγωγής όταν ο ατμός, στο μαγείρεμα είναι έντονος.

Χαρακτηριστικά

Τεχνικά στοιχεία

Πιστοποιητικά έγκρισης : CE, G-Mark  
Μήκος καλωδίου ηλεκτρικής παροχής (cm) : 130  
Διαστάσεις εντοιχισμού (υ x π x β) : 900-1050mm x 551.0mm x 500mm  
Καθαρό βάρος (kg) : 13,770  
Έλεγχος συσκευής : Ηλεκτρονικό  
Μέγιστη απόδοση εξαγωγής αέρα (m<sup>3</sup>/h) : 540  
Απόδοση εντατικής θέσης επανακυκλοφορίας αέρα (m<sup>3</sup>/h) : 480.0  
Μέγιστη απόδοση επανακυκλοφορίας αέρα (m<sup>3</sup>/h) : 430  
Εντατική βαθμίδα με εξαγωγή αέρα (m<sup>3</sup>/h) : 600  
Επίπεδο θορύβου (dB(A) re 1 pW) : 67  
Διάμετρος σωλήνα εξαγωγής αέρα (mm) : 150  
Υλικό του φίλτρου για λίπη : Inox κατάλληλο για πλυντήριο πιάτων  
Κωδικός EAN : 4242004210511  
Ονομαστική ισχύς (W) : 145  
Ηλεκτρικό ρεύμα (A) : 16  
Τάση (V) : 220-240  
Συχνότητα (Hz) : 50  
Τύπος πρίζας : Πρίζα Gardy με γείωση  
Τύπος εγκατάστασης : Εντοιχιζόμενη



4 242004 210511

## N 90, Απορροφητήρας πάγκου, 11 cm, Μαύρη 191VT44N0

### Χαρακτηριστικά

- Για λειτουργία με εξαγωγή ή ανακύκλωση αέρα
- Για βυθιζόμενη εγκατάσταση πάνω σε πάγκο
- Ηλεκτρονικός χειρισμός με Touch Control - οθόνη 7 βαθμίδων
- 3 βαθμίδες κανονικής λειτουργίας και 1 εντατικής
- Αυτόματη παράταση λειτουργίας για 15 λεπτά
- 2 x μεταλλικά φίλτρα, με πλαίσιο από αλουμίνιο που πλένονται στο πλυντήριο πιάτων
- Ένδειξη κορεσμού μεταλλικών φίλτρων και φίλτρων ενεργού άνθρακα
- Μοτέρ Efficient Drive τεχνολογίας BLDC ,για μέγιστη απόδοση και εξοικονόμηση ενέργειας
- Δυνατότητα απορρόφησης στη λειτουργία εξαγωγής βάσει του EN 61591 ø 150 mm: Μέγιστη βαθμίδα κανονικής λειτουργίας 540 m<sup>3</sup>/h, Εντατική 600 m<sup>3</sup>/h
- Επίπεδα θορύβου min./max. κανονική λειτουργία: 62/67 dB (Σύμφωνα με την Ευρωπαϊκή οδηγία 65/2014)
- Ενεργειακή κλάση: A+ ,σε μια κλίμακα ενεργειακών κλάσεων από A+++ έως D
- Μέση ετήσια κατανάλωση ενέργειας : 37.4 kWh/έτος\*
- Ρευστοδυναμική απόδοση: A\*
- Απόδοση κατακράτησης λίπους: C\*
- Για ανακύκλωση αέρα χρειάζεται το σετ πρώτης εγκατάστασης
- Συνολική ισχύς: 145 W
- Καλώδιο σύνδεσης με βύσμα 1.3 m
- Διαστάσεις (ΠxΒ): 110 x 546 mm
- Βύθιση στον πάγκο : 156 mm

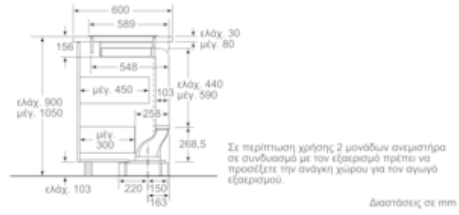
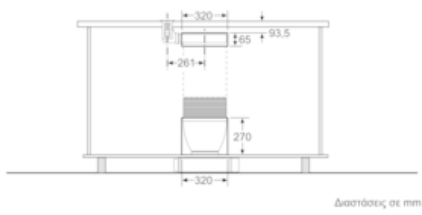




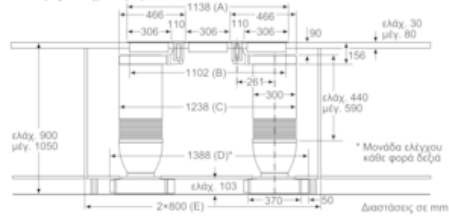
# N 90, Απορροφητήρας πάγκου, 11 cm, Μαύρη 191VT44N0

## Σχέδια διαστάσεων

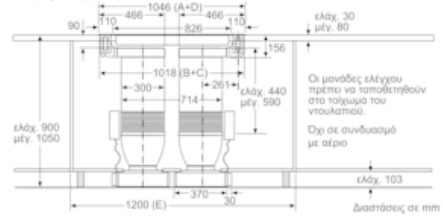
Άνοιγμα στο πίσω τοίχωμα



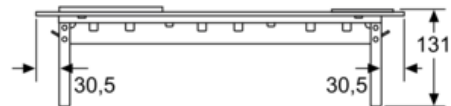
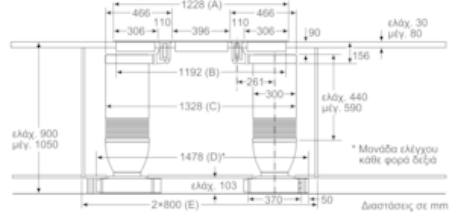
Συνδυασμός 2 στοιχείων αερισμού 3 Domino 30 cm



Συνδυασμός 2 στοιχείων αερισμού 1 βάση εστίων 80 cm



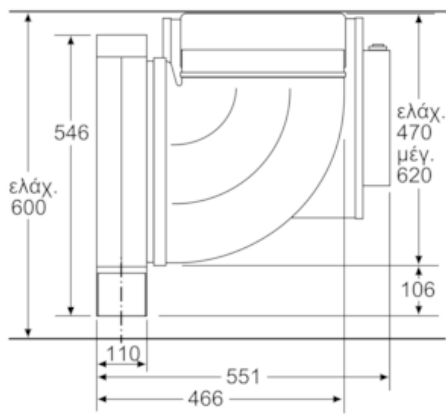
Συνδυασμός 2 στοιχείων αερισμού 2 Domino 30 cm 1 Domino 40 cm



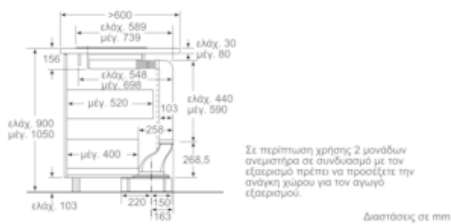
Διαστάσεις σε mm

# N 90, Απορροφητήρας πάγκου, 11 cm, Μαύρη 191VT44N0

## Σχέδια διαστάσεων

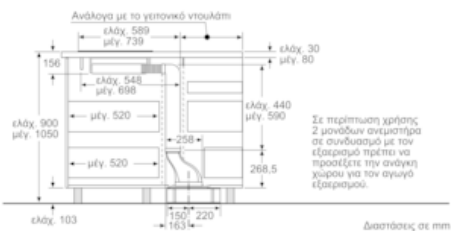


Διαστάσεις σε mm



Σε περίπτωση χρήσης 2 μονάδων ανεμιστήρα σε συνδυασμό με τον εξωτερικό πρέπει να προσέξετε την ανάγκη χώρου για τον αγωγό εξαερισμού.

Διαστάσεις σε mm



Σε περίπτωση χρήσης 2 μονάδων ανεμιστήρα σε συνδυασμό με τον εξωτερικό πρέπει να προσέξετε την ανάγκη χώρου για τον αγωγό εξαερισμού.

Διαστάσεις σε mm

Δυνατότες συνδυασμών με αντίστοιχες διαστάσεις συσκευής και διαστάσεις ανάγωγου

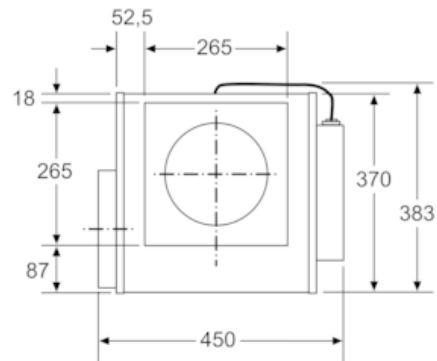
Τύπος πλάτους (cm)	Πλάτος συσκευής (mm)							
	11	30	40	80				
1x11	αριστερά ή δεξιά	2x30	722	686	754	μέγ. 657*	ελάχιστο 900	
1x11	αριστερά ή δεξιά	1x30	812	776	844	μέγ. 947*	ελάχιστο 1000	
	1.	2.						
2x11	αριστερά	δεξιά	3x30	1138	1102	1238	μέγ. 1408*	2x800
2x11	αριστερά	δεξιά	2x30	1228	1192	1328	μέγ. 1498*	2x800
2x11	δεξιά	αριστερά	1x80***	1046	1018	1018	μέγ. 1046	1200

\* Η διάσταση μπορεί να ελαττωθεί, όταν μεταποστεί η μονάδα ελέγχου.

\*\* Η συνθήκη δεν επιτρέπεται να περνά κάτω από ένα γκαρ μπάριμπακου/πριτόζα/Ταρπιν/Υαλοπλάκα πυροστάβου.

\*\*\* Οι μονάδες ελέγχου πρέπει να τοποθετηθούν στο ταίξιμο του ντουλακιού.

Διαστάσεις σε mm



Διαστάσεις σε mm