

CAFETERA AUTOMÁTICA INTEGRABLE, ACERO  
INOXIDABLE  
C77U60N2



Equipamiento

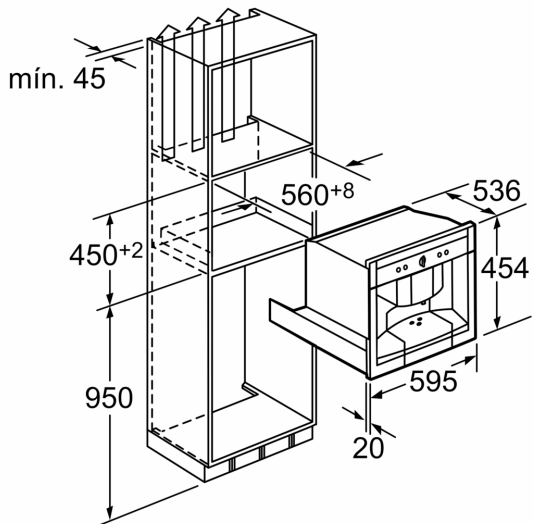
Datos técnicos

Tipo de instalación: ..... Integrable  
Boquilla espumado: ..... No  
Display: ..... No  
Sistema de protección antifugas de agua: ..... No  
Tamaño de raciones: ..... Todas las tazas  
Dimensiones de instalación necesarias (H x W x D): .... 454 x 595 x 535 mm  
Medidas del producto embalado: ..... 540 x 600 x 670 mm  
Dimensiones de instalación necesarias (H x W x D): .... 450 x 564 x 514 mm  
Código EAN: ..... 4242004147527  
Intensidad corriente eléctrica: ..... 10 A  
Tensión: ..... 220-240 V  
Frecuencia: ..... 50 Hz  
Tipo de enchufe: ..... Schuko con conexión a tierra

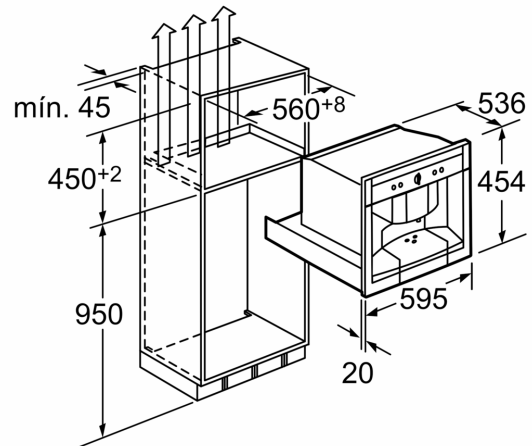


CAFETERA AUTOMÁTICA INTEGRABLE, ACERO  
INOXIDABLE  
C77U60N2

Dibujos acotados

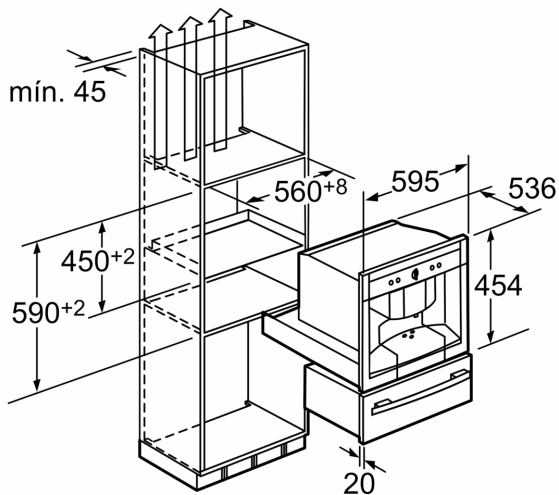


Una altura de montaje >950 mm dificulta el llenado de los recipientes para granos de café y agua colocados en el lado superior. Dimensiones en mm



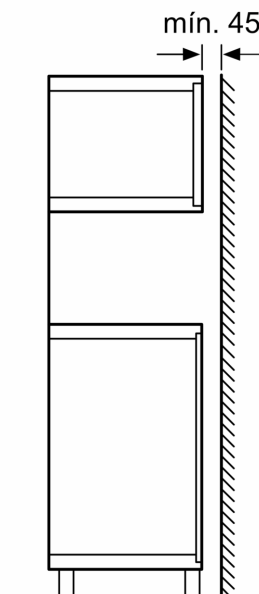
Una altura de montaje >950 mm dificulta el llenado de los recipientes para granos de café y agua colocados en el lado superior. Dimensiones en mm

Dimensiones en mm



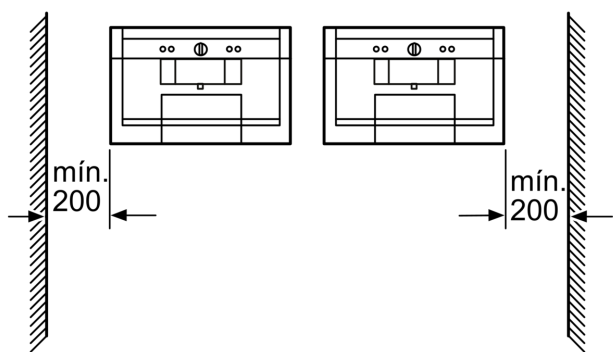
La cafetera automática para espresso puede montarse sobre un cajón calentaplatos. No es necesaria una base intermedia.

Dimensiones en mm



Dimensiones en mm

Cafetera automática para espresso  
Montaje en esquina izquierda      Montaje en esquina derecha



Dimensiones en mm