

N 50, MÓDULO DE INTEGRACIÓN, 52 CM, ACERO
INOXIDABLE
D55MH56N0



Z5135X1	Filtro recirc. tradicional (repuesto)
Z5135X3	Set de recirculación tradicional
Z51ITD1X1	Set recirc. Regenerativo(exterior)
Z51ITP0X0	Filtro recirc. Regenerativo (repuesto)
Z51IXB1X6	Filtro alta efic.Antipolen(repuesto)
Z51IXC1X6	Set recirc.Altá efic.Antipolen(exterior)

✓ Iluminación LED: toda la luz que quieres para cocinar.

Tipología: Built-in/Built-under
Longitud del cable de alimentación eléctrica: 150.0 cm
Dimensiones de instalación necesarias (H x W x D): 418mm x 496.0mm x 264mm mm
Altura: 418 mm
Distancia mínima zona de cocción eléctrica: 500 mm
Distancia mínima zona de cocción de gas: 650 mm
Peso neto: 7.5 kg
Tipo de control: Electrónica
Potencia máxima de extracción de aire: 575 m³/h
Máxima extracción de aire en recirculación en nivel intensivo: 606 m³/h
Máxima extracción de aire en recirculación: 541 m³/h
Máxima extracción de aire en nivel intensivo: 650 m³/h
Caudal máximo de aire: 575 m³/h
Número de lámparas: 2
Nivel acústico: 67 dB(A) re 1pW
Diámetro de la salida de aire: 120 / 150 mm
Material del filtro antigrasa: Aluminio lavable
Código EAN: 4242004186847
Potencia de conexión: 277 W
Intensidad corriente eléctrica: 3 A
Tensión: 220-240 V
Frecuencia: 50 Hz
Tipo de enchufe: Schuko con conexión a tierra
Tipo de instalación: Integrable



N 50, MÓDULO DE INTEGRACIÓN, 52 CM, ACERO
INOXIDABLE
D55MH56N0

Equipamiento

- Sistema de aspiración perimetral
- Regulación precisa de la extracción a través del control electrónico
- Filtros de acero inoxidable. Lavables en lavavajillas
- Válvula antirretorno incluida.

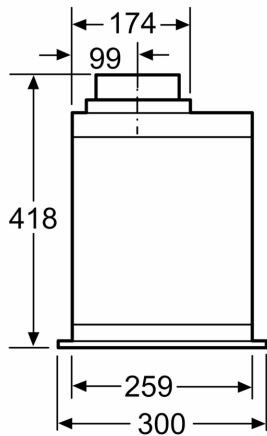
Otras prestaciones

- 4 potencias de extracción
- Posición intensiva con retracción automática.
- Potencia máxima de extracción: 650 m³/h (según UNE/EN 61591)
- Potencia de extracción en nivel 3: 575 m³/h.
- Potencia sonora en nivel 3: 59 dB (A)

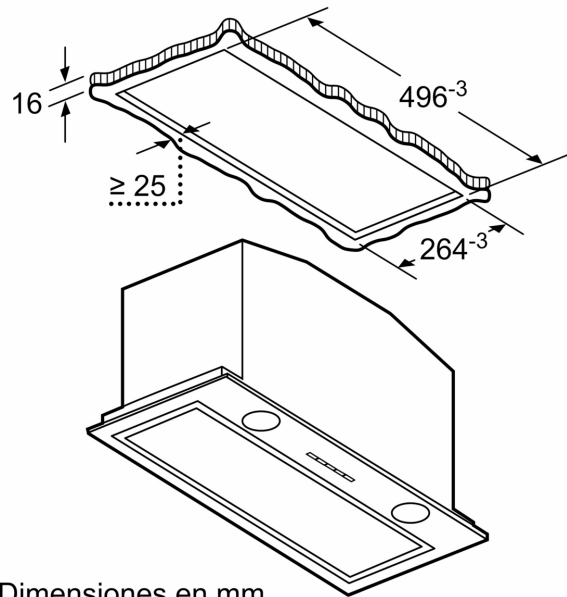
Iluminación

- Iluminación por LED. Máxima luminosidad y alta eficiencia.

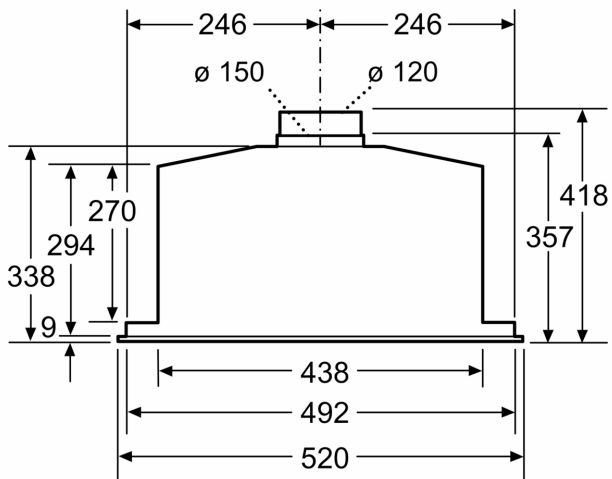
N 50, MÓDULO DE INTEGRACIÓN, 52 CM, ACERO
INOXIDABLE
D55MH56N0



Dimensiones en mm

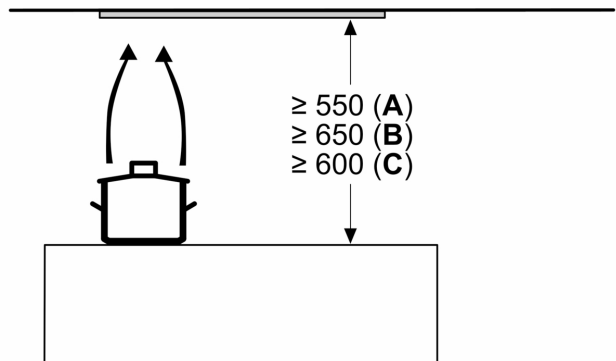


Dimensiones en mm



Dimensiones en mm

Dimensiones en mm



A: Eléctrico

B: Gas: desde el borde superior del soporte para ollas

C: Eléctrico: para Australia y Nueva Zelanda