

N 70, FRIGORÍFICO AMERICANO, 178.7 X 90.8 CM,
INOXIDABLE, TOTAL NO FROST
KA3923IE0



Frigorífico americano de acero inoxidable antihuellas con tecnología NoFrost en frigorífico y congelador.

- ✓ NoFrost: se acabó el descongelar el frigorífico cada dos por tres.
- ✓ Fresh Safe: un cajón flexible en el frigorífico para mantener frescas las frutas y verduras.
- ✓ Dispensador de agua, cubitos de hielo y hielo picado con LED.
- ✓ Luz LED: ilumina tu frigorífico con LED de larga duración.

Equipamiento

Datos técnicos

Clase de eficiencia energética¹: E
 Promedio anual de consumo de energía en kilovatios hora por año (kWh/a)²: 323 kWh/a
 Suma de volúmenes de compartimentos de congelador: 191 l
 Suma de volúmenes de compartimentos de abatidor: 371 l
 Emisiones de ruido aéreo: 42 dB(A) re 1pW
 Clase de emisiones de ruido aéreo: D
 Tipo de instalación: Libre instalación
 Opción de puerta panelable: No posible
 Altura: 1787 mm
 Anchura: 908 mm
 Fondo del aparato sin tirador: 707 mm
 Peso neto: 113.2 kg
 Potencia de conexión: 240 W
 Intensidad corriente eléctrica: 10 A
 Bisagra de la puerta: Izquierda y derecha
 Tensión: 220-240 V
 Frecuencia: 50 Hz
 Longitud del cable de alimentación eléctrica: 170 cm
 Nº de motocompresores: 1
 Nº de sistemas de frío independientes: 1
 Ventilador interior sección frigorífico: No
 Puerta reversible: No
 Nº de bandejas ajustables en el compartimento frigorífico: 0
 Estantes para botellas: Si
 Código EAN: 4242004246671
 Marca: Neff
 Código comercial del producto: KA3923IE0
 Sistema No frost: Frigorífico y congelador
 Tipo de instalación: Independiente
 Accesorios incluidos: 1 x Manguera conexiones, 1 x Huevera



¹ Dentro del rango de clases de eficiencia energética de A a G.

² Basado en los resultados del test estándar de 24 horas. El consumo real depende del uso/posición del aparato.

N 70, FRIGORÍFICO AMERICANO, 178.7 X 90.8 CM,
INOXIDABLE, TOTAL NO FROST
KA3923IE0

Equipamiento

Diseño

- Puertas de acero inoxidable antihuellas
- Tiradores exteriores
- Sistema especial de iluminación Neff a través de LED de bajo consumo.
- Equipamiento interior con perfiles cromados

Prestaciones

- Tecnología No Frost MultiAirFlow en refrigerador y congelador
- Dispensador de agua, hielo y hielo picado con conexión a la toma de agua
- Visualización de la temperatura mediante leds
- Control electrónico e independiente de la temperatura
- Función Súper de enfriamiento rápido con desconexión automática
- Función Súper en congelador con desconexión automática
- Alarma óptica y acústica de puerta abierta
- Bandejas de cristal EasyAccess con topes de seguridad
- 3 balcones en la puerta del refrigerador
- Compartimento especial en la puerta para productos delicados

Sistema de conservación

- 2 cajones para frutas y verduras con raíles

Congelador

- Capacidad bruta/útil total: 641/541 litros
- 2 cajones transparentes en el congelador
- Compartimento especial en la puerta para productos delicados

Consumo y rendimiento

- Clase de eficiencia energética: E, dentro del rango de A (más eficiente) a G (menos eficiente)

Medidas

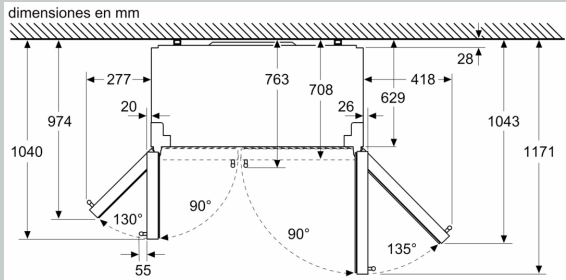
- Dimensiones del aparato (alto x ancho x fondo sin tirador): 178.7 x 90.8 x 70.7 cm

Accesorios

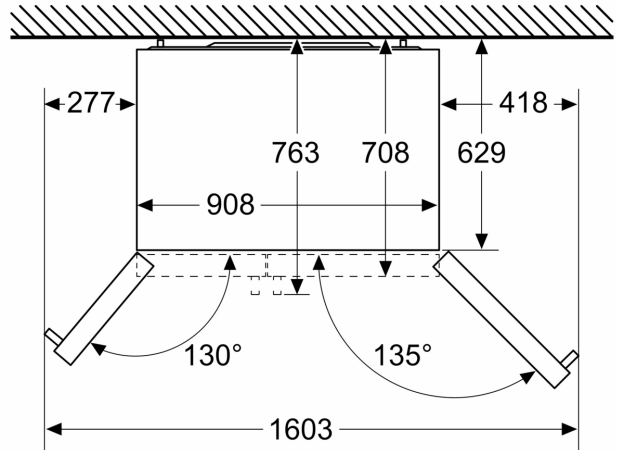
- Posibilidad de unión de dos aparatos con el accesorio de unión correspondiente

N 70, FRIGORÍFICO AMERICANO, 178.7 X 90.8 CM,
INOXIDABLE, TOTAL NO FROST
KA3923IE0

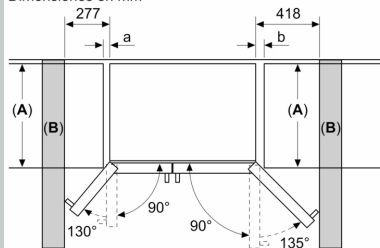
Dibujos acotados



Dimensiones en mm



Dimensiones en mm

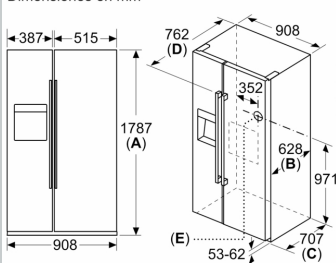


A	a	b
≤ 600	50	50
600 < A ≤ 650	50	50
650 < A ≤ 700	53	96
> 700	277	418

A: Profundidad de encimera o de mueble

B: Pared
Los cajones se pueden extraer con la puerta abierta en un ángulo de 90°
Los cajones se pueden extraer con la puerta completamente abierta

Dimensiones en mm



Especificaciones
A La parte delantera se puede ajustar de 1783 a 1792
B Profundidad del armario
C Profundidad con la puerta incluida y sin tirador
D Profundidad con la puerta incluida y con tirador
E Toma de entrada de agua al aparato