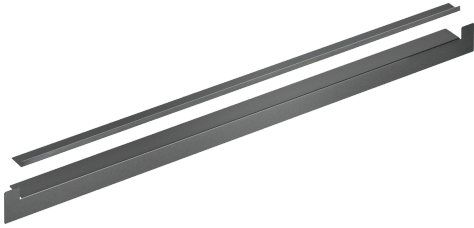


ACCESSOIRES D'INSTALLATION, 32 X 594 X 32 MM
Z13CV06S0



Équipement

Données techniques

Dimensions du produit emballé: 50 x 610 x 50 mm
Dimensions de la palette (mm): 90.0 x 80.0 x 120.0
Colisage par palette: 400
Poids net: 0.2 kg
Poids brut: 0.3 kg
Code EAN: 4242004192541

