

N 70, GROUPE FILTRANT, 52 CM, INOX
D55ML66N1



Accessoires en option

Z5100X0	TELECOMMANDE INFRA-ROUGE
Z5135X1	FILTRE A CHARBON ACTIF
Z5135X3	KIT DE RECYCLAGE
Z51TD1X1	KIT DE RECYCLAGE REGENERANT LONGUE DUREE
Z51ITP0X0	Filtre à charbon régénérable (remplc.)
Z51XB1X6	FILTRE A CHARBON CLEANAIR PLUS
Z51XC1X6	MODULE DE RECYCLAGE CLEANAIR PLUS
Z99QX70X0S	Adaptateur

Groupe filtrant : cette hotte s'intègre discrètement dans le meuble de cuisine et libère le champs visuel.

- ✓ Moteur Efficient Drive : un moteur de hotte silencieux qui consomme moins, pour une cuisine plus paisible et économe en énergie.
- ✓ Position intensive : augmente l'intensité d'aspiration en cas de fumées denses.
- ✓ Fonction variateur : la lumière de la hotte s'atténue facilement suivant votre envie.
- ✓ Ventilation séquentielle : ventilation automatique toutes les heures pour un air toujours pur et propre.
- ✓ Niveau d'extraction : pour un air continuellement renouvelé dans la cuisine

Équipement

Données techniques

Typologie:	Built-in/Built-under
Longueur du cordon électrique:	150 cm
Niche d'encastrement:	418mm x 496.0mm x 264mm mm
Hauteur du tiroir:	418 mm
Ecart minimal avec la table de cuisson électrique:	500 mm
Ecart minimal avec la table de cuisson gaz:	650 mm
Poids net:	8.2 kg
Type de commandes:	Electronique
Nombre de vitesses:	3 vitesses + 1 intensif
Débit d'aspiration max en évacuation en m³/h:	540 m³/h
Débit d'air position intensive en recyclage:	684 m³/h
Débit d'aspiration max en recyclage en m³/h:	513 m³/h
Débit d'air position intensive en évacuation:	730 m³/h
Débit d'air maximum:	540 m³/h
Nombre de lampes:	2
Niveau Sonore:	64 dB(A) re 1pW
Diamètre du réducteur d'évacuation d'air:	120 / 150 mm
Matériau du filtre à graisses:	Aluminium lavable
Code EAN:	4242004238287
Puissance de raccordement:	172 W
Intensité:	3 A
Tension:	220-240 V
Fréquence:	50 Hz
Type de prise:	Fiche cont.terre/Gard.fil ter.
Type d'installation:	Encastrable



4 242004 238287

N 70, GROUPE FILTRANT, 52 CM, INOX
D55ML66N1

Équipement

Design

- Hotte inox et verre
- Aspiration périmétrale

Brûleurs et puissance

- Fonctionnement en mode évacuation ou recyclage
- Un kit de recyclage est indispensable pour toute installation en mode recyclage
- Moteur EfficientDrive : Moteur induction
- Touches contact
- Cache filtre en inox
- Niveau sonore (min/max) en fonctionnement normal : 44/64 dB
- Débit d'air en évacuation selon la norme DIN/EN 61591
- fonctionnement normal : 540m³/h
- position intensive : 730 m³/h

Sécurité

- Fonction arrêt différé de 30 minutes après la cuisson
- Positions intensives avec retour automatique au bout de 6 minutes
- Fonction ventilation par intermittence pour purifier l'air
- Eclairage du plan de travail : 2 x LED de 1 W
- Variateur d'intensité lumineuse
- 1 filtre(s) à graisse métallique(s) lavable au lave-vaisselle

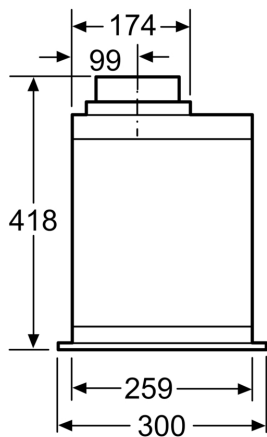
Données techniques

- Classe d'efficacité énergétique A++* sur une échelle allant de A+++ à D
- Consommation énergétique moyenne : 29.6 kWh/an*
- Classe d'efficacité ventilateur : A*
- Classe d'efficacité éclairage : A*
- Classe d'efficacité filtre à graisse : D*
- Câble de raccordement avec prise : 1.5 m
- Puissance de raccordement : 172 W
- Intensité lumineuse : 244 lux
- Température de couleur : 4000 K

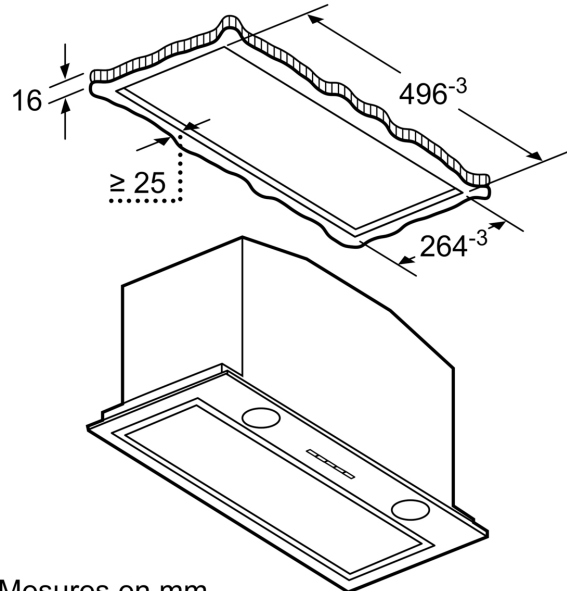
*Conformément au règlement délégué européen No 65/2014

N 70, GROUPE FILTRANT, 52 CM, INOX
D55ML66N1

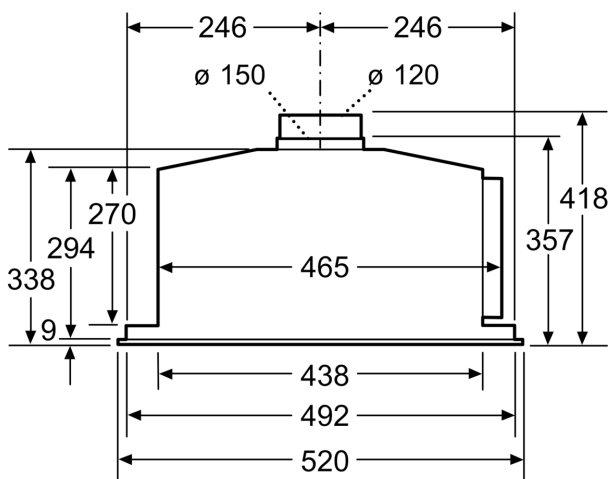
Cotes



Mesures en mm

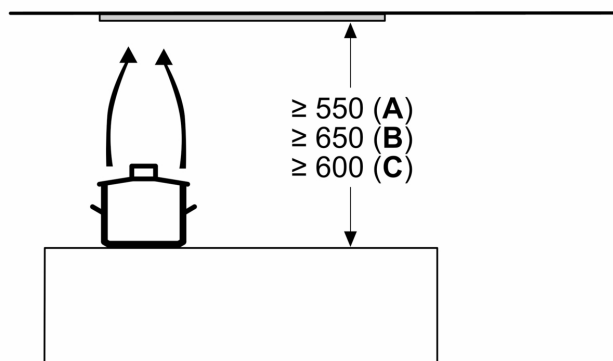


Mesures en mm



Mesures en mm

Mesures en mm



A: Électrique

B: Gaz - depuis le bord supérieur du support casserole

C: Électrique - pour l'Australie et la Nouvelle-Zélande