

N 70, GROUPE FILTRANT, 70 CM, INOX
D57ML66N1



Groupe filtrant : cette hotte s'intègre discrètement dans le meuble de cuisine et libère le champs visuel.

- ✓ Moteur Efficient Drive : un moteur de hotte silencieux qui consomme moins, pour une cuisine plus paisible et économe en énergie.
- ✓ Position intensive : augmente l'intensité d'aspiration en cas de fumées denses.
- ✓ Fonction variateur : la lumière de la hotte s'atténue facilement suivant votre envie.
- ✓ Ventilation séquentielle : ventilation automatique toutes les heures pour un air toujours pur et propre.
- ✓ Niveau d'extraction : pour un air continuellement renouvelé dans la cuisine

Z5100X0	TELECOMMANDE INFRA-ROUGE
Z5135X1	FILTRE A CHARBON ACTIF
Z5135X3	KIT DE RECYCLAGE
Z51ITD1X1	KIT DE RECYCLAGE REGENERANT LONGUE DUREE
Z51ITP0X0	Filtre à charbon régénérable (remplc.)
Z51XB1X6	FILTRE A CHARBON CLEANAIR PLUS
Z51XC1X6	MODULE DE RECYCLAGE CLEANAIR PLUS
Z99QX70X0S	Adaptateur

Typologie: Built-in/Built-under
 Longueur du cordon électrique: 150.0 cm
 Niche d'encastrement: 418mm x 676.0mm x 264mm mm
 Hauteur du tiroir: 418 mm
 Ecart minimal avec la table de cuisson électrique: 500 mm
 Ecart minimal avec la table de cuisson gaz: 650 mm
 Poids net: 8.9 kg
 Type de commandes: Electronique
 Nombre de vitesses: 3 vitesses + 1 intensif
 Débit d'aspiration max en évacuation en m³/h: 575 m³/h
 Débit d'air position intensive en recyclage: 722 m³/h
 Débit d'aspiration max en recyclage en m³/h: 533 m³/h
 Débit d'air position intensive en évacuation: 775 m³/h
 Débit d'air maximum: 575 m³/h
 Nombre de lampes: 2
 Niveau Sonore: 64 dB(A) re 1pW
 Diamètre du réducteur d'évacuation d'air: 120 / 150 mm
 Matériau du filtre à graisses: Aluminium lavable
 Code EAN: 4242004238294
 Puissance de raccordement: 172 W
 Intensité: 3 A
 Tension: 220-240 V
 Fréquence: 50 Hz
 Type de prise: Fiche cont.terre/Gard.fil ter.
 Type d'installation: Encastrable



N 70, GROUPE FILTRANT, 70 CM, INOX
D57ML66N1

Design

- Hotte inox et verre
- Aspiration périmétrale

Brûleurs et puissance

- Fonctionnement en mode évacuation ou recyclage
- Un kit de recyclage est indispensable pour toute installation en mode recyclage
- Moteur EfficientDrive : Moteur induction
- Touches contact
- Cache filtre en inox
- Niveau sonore (min/max) en fonctionnement normal : 46/64 dB
- Débit d'air en évacuation selon la norme DIN/EN 61591
- fonctionnement normal : 575 m³/h
- position intensive : 775 m³/h

Sécurité

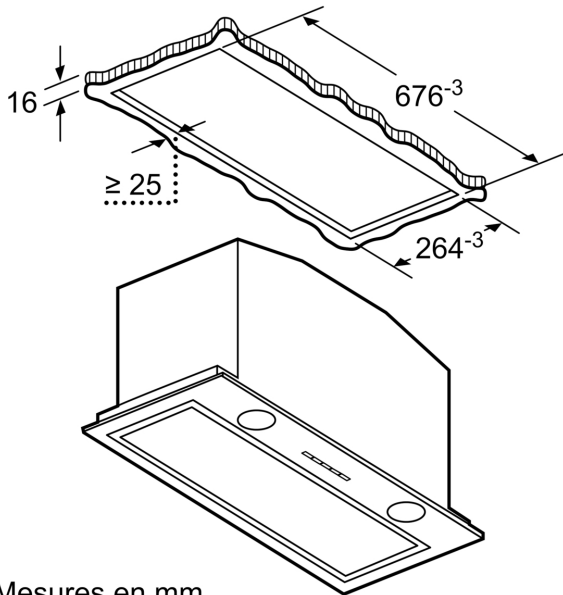
- Fonction arrêt différé de 30 minutes après la cuisson
- Positions intensives avec retour automatique au bout de 6 minutes
- Fonction ventilation par intermittence pour purifier l'air
- Eclairage LED : 2 x LED de 1 W
- Variateur d'intensité lumineuse
- 2 filtre(s) à graisse métallique(s) lavable au lave-vaisselle

Données techniques

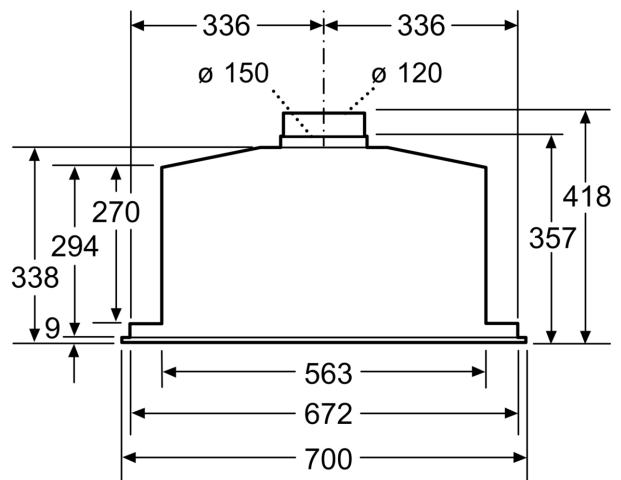
- Classe d'efficacité énergétique A++* sur une échelle allant de A+++ à D
- Consommation énergétique moyenne : 30.3 kWh/an*
- Classe d'efficacité ventilateur : A*
- Classe d'efficacité éclairage : A*
- Classe d'efficacité filtre à graisse : D*
- Câble de raccordement avec prise : 1.5 m
- Puissance de raccordement : 172 W
- Intensité lumineuse : 244 lux
- Température de couleur : 4000 K

*Conformément au règlement délégué européen No 65/2014

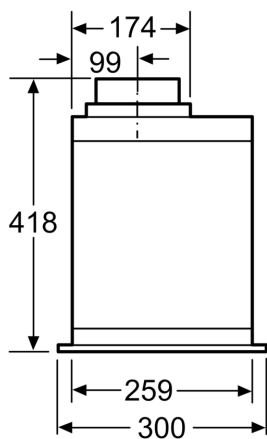
N 70, GROUPE FILTRANT, 70 CM, INOX
D57ML66N1



Mesures en mm

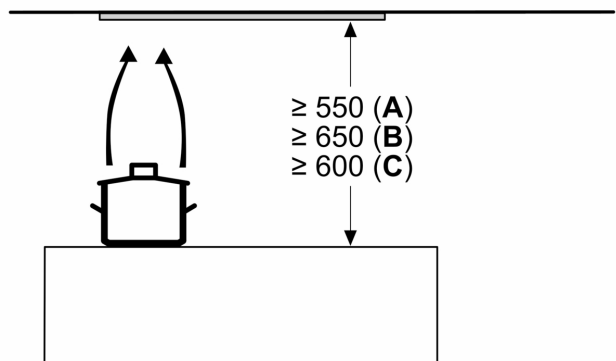


Mesures en mm



Mesures en mm

Mesures en mm



A: Électrique

B: Gaz - depuis le bord supérieur du support casserole

C: Électrique - pour l'Australie et la Nouvelle-Zélande