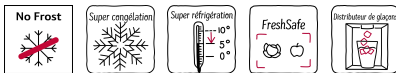


N 70, SIDE BY SIDE AMÉRICAIN, 178.7 X 90.8 CM,  
ACIER BROSSÉ ANTI-TRACES  
KA3923IE0



American Side-by-Side avec inox anti traces, compartiment FreshSafe, distributeur d' eau et de glace.

- ✓ No Frost : plus jamais de givre dans votre congélateur !
- ✓ Fonction Super Congélation : abaisse temporairement la température pour préserver vos surgelés.
- ✓ Fonction Super Réfrigération : réduit rapidement et temporairement la température de votre frigo.
- ✓ Fresh Safe : un tiroir qui s'adapte aux besoins de vos fruits et légumes.
- ✓ Distributeur de glace – Des glaçons et de la glace pilée sont à votre disposition grâce à notre distributeur de glace intégré et connecté au robinet

Classe d'efficacité énergétique (règlement (UE) 2017/1369): E  
 Consommation énergétique annuelle moyenne: ..... 323 kWh/a  
 Volume utile partie congélation: ..... 191 l  
 Volume utile partie réfrigération: ..... 371 l  
 Niveau sonore: .....42 dB(A) re 1pW  
 Classe de niveau sonore: ..... D  
 Type de construction: ..... Pose-libre  
 Porte habillable: ..... livré sans façade  
 Hauteur: ..... 1787 mm  
 Largeur: ..... 908 mm  
 Profondeur appareil: ..... 707 mm  
 Poids net: ..... 113.2 kg  
 Puissance de raccordement: ..... 240 W  
 Intensité: ..... 10 A  
 Charnière de porte: ..... Gauche et droite  
 Tension: ..... 220-240 V  
 Fréquence: .....50 Hz  
 Longueur du cordon électrique: ..... 170.0 cm  
 Nombre de compresseurs: ..... 1  
 Nombre de circuit de froid: ..... 1  
 Ventilateur dans le compartiment réfrigérateur: ..... non  
 Porte réversible: .....non  
 Nombre de clayettes réglables dans le réfrigérateur: .....0  
 Clayettes spéciales bouteille: ..... Oui  
 Code EAN: ..... 4242004246671  
 Marque: ..... Neff  
 Référence Commerciale: ..... KA3923IE0  
 Froid ventilé: ..... Réfrigérateur et congélateur  
 Type d'installation: .....Intégrable  
 Accessoires inclus: ..... 1 x flexible de connexion, 1 x casier à oeufs



N 70, SIDE BY SIDE AMÉRICAIN, 178.7 X 90.8 CM,  
ACIER BROSSÉ ANTI-TRACES  
KA39231E0

#### INFORMATIONS GÉNÉRALES

- Volume total : 562 l
- Classe d'efficacité énergétique E sur une échelle allant de A à G
- Consommation énergétique : 323 kWh/an
- No Frost MultiAirflow

#### Design

- Portes Acier brossé anti-traces
- Intérieur avec finition métal
- Poignée-barre verticale

#### Confort et sécurité

- Eclairage LED dans le réfrigérateur
- Commande sensitive TouchControl en façade : régulation électronique avec affichage digital de la température
- Chaque zone de température contrôlable et réglable séparément
- Distributeur de glaçons, de glace pilée et d'eau fraîche, avec filtre et éclairage automatique intégrés

#### REFRIGÉRATEUR

- Réfrigérateur : Volume 371 l
- Touche super réfrigération avec arrêt automatique
- 5 clayettes en verre de sécurité, dont 0 réglables en hauteur
- 3 balconnets

#### Système de conservation

- 2 tiroirs FreshSafe sur rails télescopiques - l'endroit idéal pour conserver vos fruits et légumes.
- MultiBox - le compartiment multi-usage

#### CONGÉLATEUR

- Congélateur : Volume 191 l
- Super congélation avec arrêt automatique
- Pouvoir de congélation : 12 kg en 24h
- 2 tiroirs de congélation transparents
- 3 balconnets dans le compartiment congélation
- Fabrique automatique de glaçons

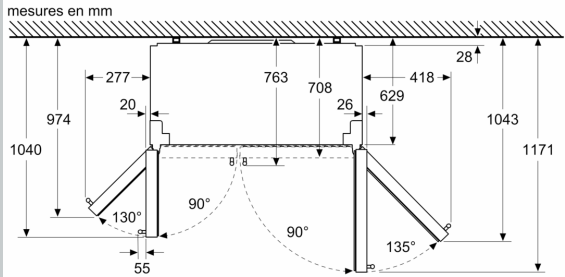
#### INFORMATIONS TECHNIQUES

- Dimensions (H x L x P) : 178.7 x 90.8 x 70.7 cm
- Classe climatique : SN-T
- Niveau sonore : 42 DB, classe d'efficacité sonore : D
- 4 roulettes réglables

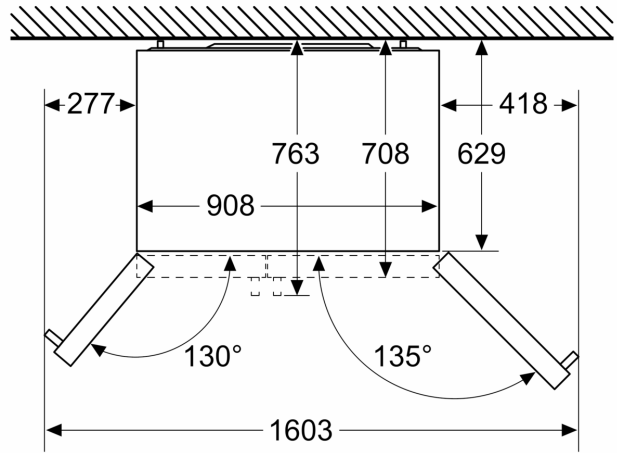
#### Accessoires

- Casiers à oeufs, flexible de connexion

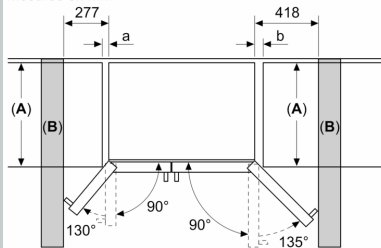
N 70, SIDE BY SIDE AMÉRICAIN, 178.7 X 90.8 CM,  
 ACIER BROSSÉ ANTI-TRACES  
 KA39231E0



Mesures en mm



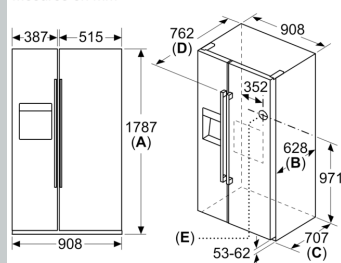
Mesures en mm



A	a	b
≤ 600	50	50
600 < A ≤ 650	50	50
650 < A ≤ 700	53	96
> 700	277	418

**A:** Profondeur du meuble ou du plan de travail  
**B:** Mur  
 Les tiroirs peuvent être sortis lorsque la porte est ouverte à 90°  
 Les tiroirs peuvent être enlevés lorsque la porte est complètement ouverte

Mesures en mm



Caractéristiques	
<b>A</b>	L'avant est réglable de 1783 à 1792
<b>B</b>	Profondeur de l'armoire
<b>C</b>	Profondeur porte incluse, sans poignée
<b>D</b>	Profondeur porte incluse, avec poignée
<b>E</b>	Raccordement d'eau à l'appareil