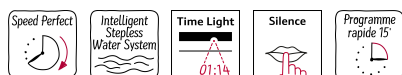


LAVE-LINGE FRONT, 8 KG, MAX 1400 TR/MIN W6441X1



Accessoires en option

WMZ2381	Rallonge Aquastop / entrée eau froide
WZMPF10	Filtre microplastique
Z7080X0	Accessoire
Z8060X1	REHAUSSEUR PLAN DE TRAVAIL POUR LL 7KG

Le lave-linge tout-intégrable silencieux avec une capacité de 8 kg, des programmes spéciaux anti-taches et rapide ainsi qu'une projection du temps restant.

- ✓ Speed Perfect : une propreté impeccable avec des cycles de lavage jusqu'à 65 % moins longs.
- ✓ Système intelligent de gestion de l'eau : faites des économies d'eau grâce aux capteurs intelligents
- ✓ TimeLight - Projette au sol le temps restant.
- ✓ Silence - le programme extra silencieux. Idéal pour le linge délicat.
- ✓ Lavage, rinçage et essorage en seulement 15 minutes

Équipement

Données techniques

Type de construction:	Encastrable
Charnière de porte:	À gauche
Couleur / matériau du corps:	Blanc
Longueur du cordon électrique:	210 cm
Hauteur du tiroir:	818 mm
Dimensions du produit:	818x596x544 mm
Roulettes:	non
Poids net:	71.7 kg
Volume du tambour:	55 l
Cadre de porte:	Blanc
Niveau sonore au lavage:	41 dB(A) re 1pW
Puissance de raccordement:	2300 W
Intensité:	10 A
Tension:	220-240 V
Fréquence:	50 Hz
Certifié Energy Star:	non
Cable inclus:	Oui
Type de prise:	Fiche cont.terre/Gard.fil ter.
Long. du flex. d'arrivée d'eau (in):	86.61 "
Dimension du produit emballé:	34.44 x 25.19 x 25.19
Poids net:	158.000 lbs
Poids brut:	160.000 lbs
Dimensions du produit emballé:	875x640x640 mm
Poids brut:	72.8 kg
Puissance de raccordement:	2300 W
Intensité:	10 A
Tension:	220-240 V
Fréquence:	50 Hz
Sécurité hydraulique:	Aquastop
Vitesse d'essorage max.:	1400 rpm
Variateur de vitesse d'essorage:	Réglable
Afficheur digital de temps restant:	Oui
Indicateur de déroulement de cycle: Ecran LED, LED, Time light
Classe d'efficacité énergétique (règlement (UE) 2017/1369) ¹ :	C
Consommation énergétique pondérée en kWh pour 100 cycles de lavage Eco 40-60:	62 kWh/100 cycles
Capacité maximale:	8.0 kg
Consommation d'eau du programme Eco 40-60:	45 l
Durée du programme Eco 40-60 en heures et en minutes à la capacité nominale:	3:26 h
Classe d'efficacité d'essorage du programme Eco 40-60:	B
Classe de niveau sonore:	A
Niveau sonore:	66 dB(A) re 1pW

¹ Echelle d'efficacité énergétique allant de A à G



LAVE-LINGE FRONT, 8 KG, MAX 1400 TR/MIN W6441X1

Équipement

Caractéristiques principales

- Classe d'efficacité énergétique C sur une échelle allant de A à G¹
- Energie² / Eau³ : 62 kWh / 45 litres
- Capacité : 1 à 8 kg
- Durée progr. Eco 40-60 charge pleine⁴: 3:26 h
- Classe d'efficacité d'essorage : B
- Vitesse d'essorage max : 1400 tr/min**
- Niveau sonore essorage : 66 dB (A) re 1 pW
- Classe d'efficacité sonore : A
- Entièrement intégrable

Programmes/Options

- Programmes standard: Coton, Synthétiques, Délicat/soie, Laine/lavage à la main.
- Programmes spéciaux: Nettoyage tambour, Anti-tache Beurre/Huile, Anti-tache Vin rouge, Anti-tache Tomates, Chemises, Programme Silence, Vidange/Essorage, Mix rapide, Rinçage, Express 15 min / Express 30 min

Options

- Touches sensibles: prélavage, Terminé, Température, Express, Départ/Pause/Rajout de linge, Rinçage plus, Essorage variable/Arrêt cuve pleine

Confort/Sécurité

- Rajout de linge - vous permet d'ajouter du linge même après le démarrage du programme
- Grand display LED pour déroulement de cycle, vitesse d'essorage, température, temps restant et fin différé 24 h et préconisation de chargement.
- TimeLight - Projette au sol le temps restant
- iQdrive : le moteur le plus économique et le plus silencieux
- Aquastop
- Intelligent Stepless Water System : optimise la consommation d'eau pendant le cycle de lavage
- Eclairage du tambour par LED
- Nettoyage du tambour avec rappel automatique
- Capacité variable automatique en fonction de la charge
- Détection mousse
- Détection antibalourd
- Isolation phonique : tôle de fond
- Design anti-vibrations : meilleure stabilité et plus grande tranquillité de marche
- Bac à produit autonettoyant
- Clapet intégré pour lessive liquide
- Signal sonore fin de programme
- Hublot 30 cm Blanc, ouverture à 130°
- Porte réversible
- Crochet métal

Caractéristiques techniques

- Plinthe ajustable en hauteur: 15 cm
- Plinthe ajustable en profondeur: 6.5 cm
- Hauteur x Largeur appareil: 81.8 cm x 59.6 cm

- Profondeur appareil hors hublot: 54.4 cm
- Profondeur appareil porte incluse: 57.4 cm
- Profondeur appareil porte ouverte: 95.6 cm
- Pieds arrières réglables à l'avant par système à cardan

¹ Echelle de classes d'efficacité énergétique de A à G

² Consommation d'énergie en kWh pour 100 cycles (programme Eco 40-60)

³ Consommation d'eau pondérée en litres par cycle (programme Eco 40-60)

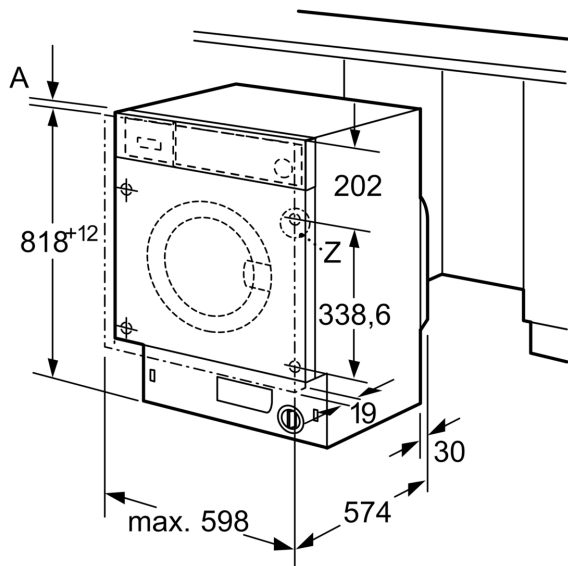
⁴ Durée du programme Eco 40-60 en charge pleine

** valeur arrondie

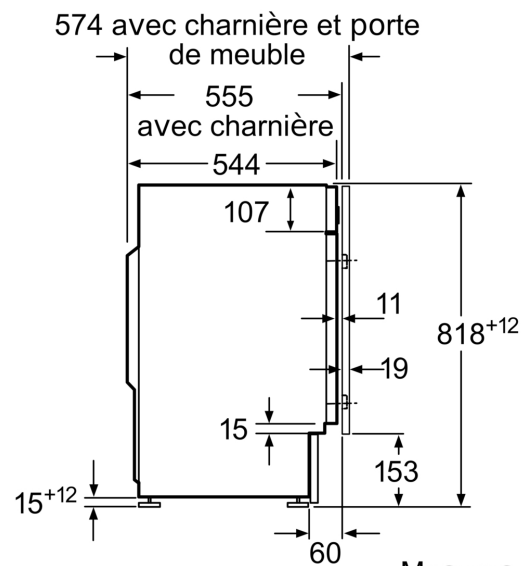
* Veuillez vous référer à la page A04, pour bénéficier de la garantie AquaStop.

LAVE-LINGE FRONT, 8 KG, MAX 1400 TR/MIN
W6441X1

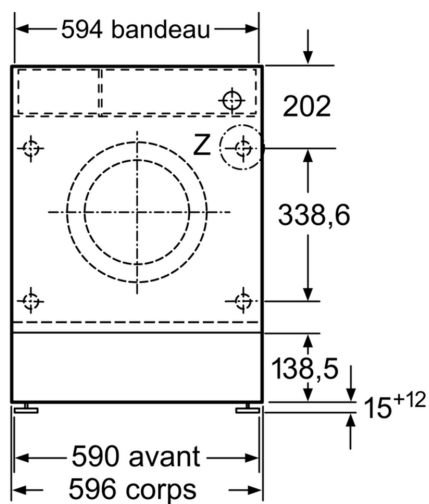
Cotes



Mesures en mm

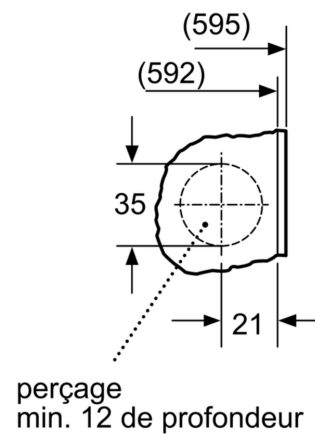


Mesures en mm



Mesures en mm

Unité Z



Mesures en mm