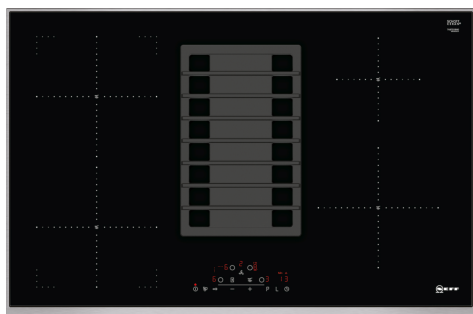


N 70, INDUCTION HOB WITH INTEGRATED
VENTILATION SYSTEM, 80 CM, SURFACE MOUNT
WITH FRAME
T48TD1BN0



A

Accessori opzionali

Z8100X1	Kit estrazione piano ventilazione integr
Z8200X1	Kit ricircolo piano ventilaz. integrata
Z8500X0	Filtro per kit ricircolo piano ventilazi
Z943SE0	ACCESSORIO PIANO INCASSO (PENTOLE IND)
Z9451X0	Pan
Z9453X0	Pan
Z9914X0	Elemento congiunzione domino bi5

2 apparecchi in uno: piano cottura e cappa integrati!

Caratteristiche

Dati tecnici

Tipologia di prodotto: zona di cottura
vetroceramica
Design: Da incasso
Tipologia di riscaldamento: Piano cottura elettrico
Dimensioni del vano per l'installazione (AxLxP): 197 x 780-780 x
500-500 mm
Larghezza: 826 mm
Dimensioni (AxLxP): 197 x 826 x 546 mm
Dimensioni del prodotto imballato (AxLxP): 330 x 760 x 940 mm
Peso netto: 25.7 kg
Peso lordo: 32.0 kg
Indicatore di calore residuo: Separato
Posizione pannello di controllo: Piano frontale
Tipo di cornice: Vetroceramica
Colore della superficie: Nero, acciaio inox
Colore della cornice: acciaio inox
Lunghezza del cavo di alimentazione elettrica: 110.0 cm
Sealed Burners:no
PowerBoost: Tutte le zone cottura
Potenza 2° zona cottura: 3.6 kW
Potenza 5° zona cottura: 1.4 kW
Velocità di funzionamento: 9 velocità + 2 intensive
Massima potenza espulsione aria: 551 m³/h
Massima potenza ricircolo aria con con stadio intensivo: 618.0
m³/h
Massima potenza ricircolo aria: 557 m³/h
Massima potenza espulsione aria con stadio intensivo: 684 m³/h
Livello sonoro: 70 dB(A) re 1 pW
Filtro odori:no
Tipologia di funzionamento: A espulsione o ricircolo
Tipo Filtro grassi: multistrato
Tensione: 220-240 V
Frequenza: 60; 50 Hz
Funzione post-cottura: 30 min



N 70, INDUCTION HOB WITH INTEGRATED VENTILATION SYSTEM, 80 CM, SURFACE MOUNT WITH FRAME T48TD1BN0

Caratteristiche

Caratteristiche principali

- Piano ad induzione con ventilazione integrata
- combiZone
- Funzionamento ad estrazione o a ricircolo
- Per il funzionamento ad estrazione è necessario il kit Z8100X0
- Per il funzionamento a ricircolo è necessario il kit cleanAir Z8200X0
- Aspirazione completamente automatica grazie al sensore di qualità dell'aria
- 4 zone ad induzione
- Motore silenzioso ed efficiente con tecnologia BLDC. Ottimizzato aerodinamicamente per fornire alte prestazioni di estrazione.
- Griglia centrale in ghisa, resistente al calore e lavabile in lavastoviglie
- Filtro antigrasso in acciaio removibile e lavabile in lavastoviglie
- Raccoglitore di liquidi da circa 200 ml removibile e lavabile in lavastoviglie
- Serbatoio di raccolta in caso di rovesciamento liquidi da circa 2.000 ml, lavabile in lavastoviglie

Sistema di Controllo

- powerMove (2 livelli)
- touchSlider: controllo facile e veloce del piano semplicemente sfiorando i comandi con un dito
- PotBoost: funzione booster per Pentole
- PerfectFry Sensor con 4 livelli di frittura
- Regolazione elettronica a 17 livelli
- Spie di calore residuo a 2 stadi per ogni singola zona di cottura.
- Timer fine cottura per ogni singola zona
- Riconoscimento pentole Interruttore di sicurezza Sicurezza bambini
- Funzione Wipe Protection: per una facile pulizia Funzione powerManagement per limitare l'assorbimento elettrico da 1 kW
- Funzione riaccensione
- Sistema di ventilazione dotato di 9 livelli di potenza controllati elettronicamente più 1 livello di potenza intensivo
- Funzionamento post cottura automatico (30 minuti)
- Filtri antigrasso a 12 strati per un' altissima efficienza filtrante (90%)
- Indicazione saturazione filtro grassi
- Indicazione saturazione filtro cleanAir

Altre caratteristiche

- Lunghezza cavo di connessione: 110 cm

Etichetta energetica

- Classe di efficienza energetica: A (In una scala di classi di efficienza energetica da A++ a E)
- Performance di estrazione secondo EN 61591
- Livello acustico secondo EN 60704-3
- Livello pressione sonora secondo EN-60704-2-13
- Riduzione odori in modalità ricircolo secondo EN 63591
- Estrazione aria secondo EN 61591: - min. uso normale 150m³/h - max. uso normale 550 m³/h - Intensivo 690 m³/h

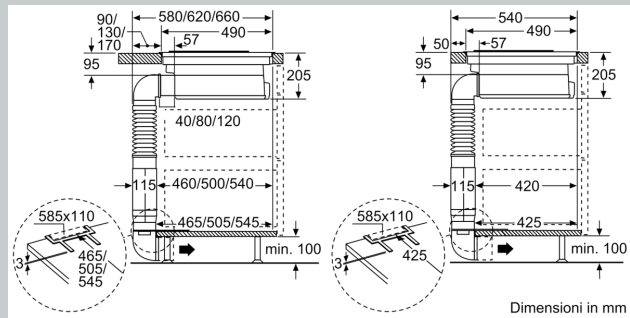
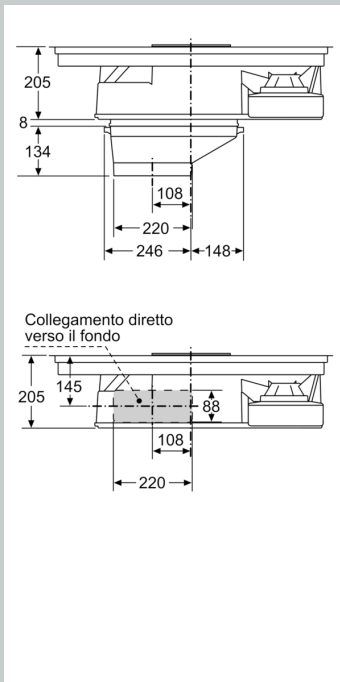
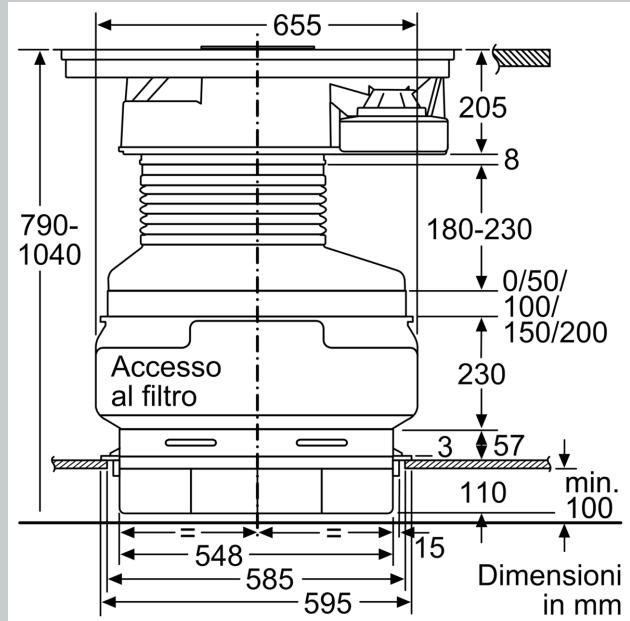
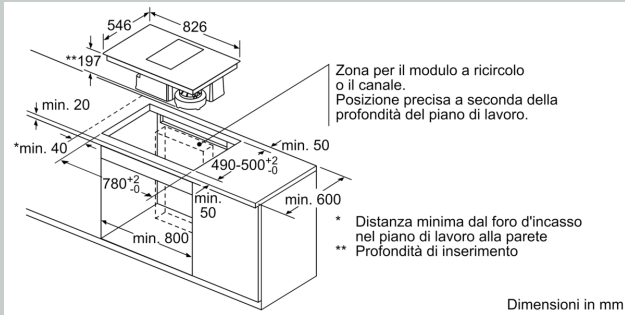
- Performance in modalità ricircolo: - min. normale 139 m³/h - max. normale 557 m³/h - Boost-/Intensivo 618 m³/h
- Livello sonoro secondo EN 60704-3 e EN 60704-2-13 estrazione: - Min. uso normale: 39 dB(A) re 1 pW (25 dB(A) re 20 µPa pressione sonora) - Max. uso normale: 69 dB(A) re 1 pW (55 dB(A) re 20 µPa pressione sonora) - Intensivo: 76 dB(A) re 1 pW (62 dB(A) re 20 µPa pressione sonora)
- Livello sonoro in modalità ricircolo: - min. normale 42 dB(A) re 1 pW (31 dB(A) re 20 µPa pressione sonora) - max. normale 73 dB(A) re 1 pW (62 dB(A) re 20 µPa pressione sonora) - Boost-/Intensivo 75 dB(A) re 1 pW (62 dB(A) re 20 µPa pressione sonora)
- Efficienza del filtraggio dei grassi (%): 90 %*
- Tasso di riduzione odori: 85 %
- Consumo medio annuale 53.5 kWh/anno
- Classe di efficienza fluidodinamica: A*
- Classe di efficienza filtro antigrasso: B
- Livello sonoro min./max. Normale: 39/69 dB

Istruzioni d'installazione

- Worktop depth: min. 60 cm (with shortened drawers), max. drawer's depth can be used starting with a worktop depth of 70 cm.
- Profondità apparecchio: 19.8 cm
- I moduli per l'estrazione ad espulsione o per l'estrazione a ricircolo devono essere ordinati separatamente come accessorio.
- Peso: 26
- L'apparecchio deve essere accessibile dal basso.
- Quando si installa una cappa con aspirazione canalizzata e un camino con canna fumaria, la linea di alimentazione dell'apparecchiatura necessita di un interruttore di sicurezza adatto.
- In caso di piani di lavoro sottili, la capacità portante e la stabilità sono garantite utilizzando apposite sottostrutture. Il peso complessivo dell'apparecchio deve essere preso in considerazione.
- Elemento di collegamento per l'estrazione canalizzata: condotto piatto DN 150

N 70, INDUCTION HOB WITH INTEGRATED
VENTILATION SYSTEM, 80 CM, SURFACE MOUNT
WITH FRAME
T48TD1BN0

Disegni quotati



Disegni quotati

