

N 70, INTEGRERT BOXVENTILATOR, 60 CM, KLART
 GLASS M SVART TRYKK, SORT
 D65XAM2S0



Ekstra tilbehør

Z51IBB6X4	Clean Air standard filter (erstatning)
Z51IBI6X4	Clean Air std. omluftsett (ekst., inox)
Z51IBK1S1	Luftekanal
Z51IBN1S1	Luftekanal
Z51ITD1X1	Omluftsett, long life (eksternt)
Z51ITP0X0	Long life filter (erstatning)
Z51IXB1X6	Clean Air Plus filter (erstatning)
Z51IXC1X6	Clean Air Plus Omluftsett (eksternt)

Vår usynlige vifte - perfekt integrasjon med ekstra oppbevaring for praktiske ting, i tillegg til krydder og urter.

- ✓ Alltid klar sikt under matlagingen takket være en effektiv motorteknologi som omluft- eller utluftløsning.
- ✓ Intensiv modus: øker uttrekksytelse ved behov
- ✓ LED-lys – Oversiktlig arbeidslys på kjøkkenet.
- ✓ Reduced Noise: Optimalisert motor sikrer en stille matlagingsopplevelse.

Beskrivelse

Teknisk data

Type:	Built-in/Built-under
Lengden på strømledningen:	130 cm
Nisjemål (H x B x D):	340mm x 560.0mm x 300mm mm
Høyde på skuff:	60 mm
Minsteavstand til el. kokepl.:	430 mm
Minsteavstand til gassbluss:	650 mm
Nettovekt:	12.0 kg
Kontrolltype:	Elektronisk
Antall mulige innstillinger av hastighet:	3-trinns + intensiv innstilling
Maks. ytelse utluftdrift:	460 m ³ /h
Intensivinnstilling luftgjennomstrømming omluft:	652 m ³ /h
Maks. luftgjennomstrømming omluft:	451 m ³ /h
Utluftdrift boost:	749 m ³ /h
Maksimal luftstrøm:	460 m ³ /h
Antall lamper:	2
Lydnivå:	63 dB(A) re 1pW
Diameter kanalsett:	120 / 150 mm
Materiale, fettfilter:	Vaskbart rustfritt stål
EAN-kode:	4242004260073
Tilkoblingsgrad:	256 W
Spennning:	220-240 V
Frekvens:	50 Hz
Støpseltype:	Schuko-/Gardy støpsel med jord
Installasjonstype:	Innbygging



N 70, INTEGRERT BOXVENTILATOR, 60 CM, KLART
GLASS M SVART TRYKK, SORT
D65XAM2SO

Beskrivelse

Variant

- 60 cm
- For montering i et 60 cm bredt veggskap
- For utlufting eller kullfilterdrift (ekstra tilbehør)
- Ulike resirkuleringssett tilgjengelige som valgfritt tilbehør for omluftsdrift.

Design

- Innfelt installasjon for sømløs integrering i overskap.
- Plasseffektivt, kompakt design for ekstra oppbevaringsmuligheter på viften og opptil maks. 10 kg oppbevaringsvekt per side.
- Glasspanel med berøringskontroll for enkel betjening og forbedret dampfangst.

Komfort

- Elektronisk styring via TouchControl og LED display
- 3 hastigheter og 1 intensivtrinn
- Intensivtrinn med automatisk tilbakestilling
- Automatisk tilbakegang etter 6 minutter
- Viften og lyset slås automatisk av og på ved å åpne og lukke glasspanelet.
- Lyset kan også slås av og på ved quick hand touch på kontrollområdet.

Funksjoner

- 2 x 2 W LED
- SoftLight - behagelig lys som gradvis tennes og slukkes
- Fargetemperatur: 3500 K
- Lysintensitet: 451 lux
- Energibesparende motor
- Metallfettfilter, kan vaskes i oppvaskmaskin
- Lett å rengjøre glatte overflater.

Ytelse

- Kapasitet i henhold til DIN/EN 61591: normal 460 m³/t, intensiv 749 m³/t
- Lydnivå min/max normal nivå 50/63 dB
- Med Clean Air Plus omluftssett (ekstratilbehør) gjelder:
- Kapasitet omluftsdrift:
- Maks. normal bruk: 451m³/h
- Intensivt: 652m³/h
- Lydnivå omluftsdrift:
- Maks. normal bruk: 67dB(A) re 1 pW
- Intensivt: 74 dB(A) re 1 pW

Planlegging og installasjon

- Egnert for montering i overskap uten bunn.
- Medfølgende avstandsstykker for montering i overskap med maksimal dybde inntil 360 mm.
- Beskyttelsesmatter mot riper og smuss av oppbevaringsplass på sidene av hetten er inkludert.
- For montering i høyere overskap er dekorative kanalforlengere tilgjengelig som ekstrautstyr.

- Kanalforlengelser er compatible med tilgjengelige resirkuleringssett.
- Dimensjoner (HxBxD): 340 x 597 x 298 mm
- Diameter kanal Ø 150 mm (Ø 120 mm vedlagt)
- Med tilbakeslavsventil
- Ledning på 1.3 m med kontakt

Forbruk

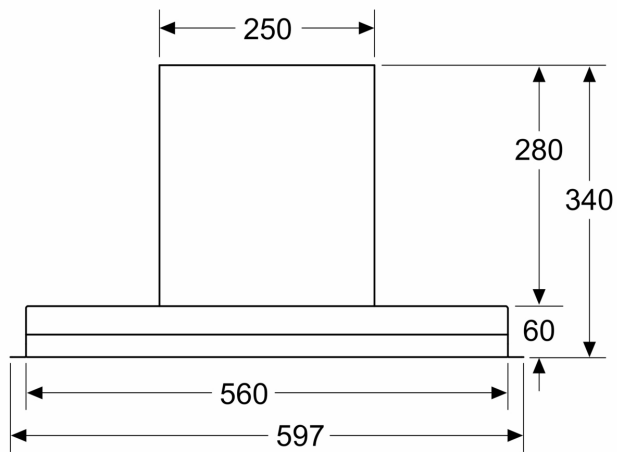
- Energiklasse: B (på en skala fra A++ til E)
- Gjennomsnittlig energiforbruk: 62.7 kWh/år*
- Energiklasse lufting: B*
- Energiklasse belysning: A *
- Energiklasse fettfilter: B *
- Tilkoblingseffekt: 256 W

* i henhold til EU regulering nr. 65/2014

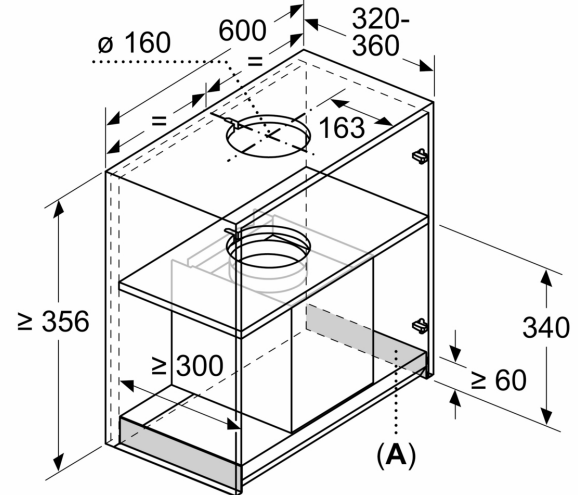
N 70, INTEGRERT BOXVENTILATOR, 60 CM, KLART
GLASS M SVART TRYKK, SORT
D65XAM2S0

Måltegninger

mål i mm
Sett forfra

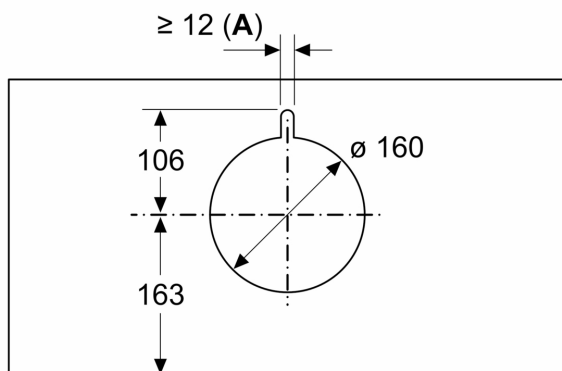


mål i mm
Eksempel på montering



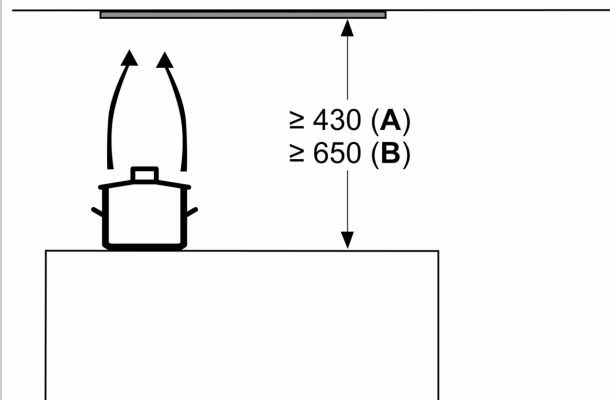
A: Område uten hengsler

mål i mm



A: Kabelgjennomføring

mål i mm



fra overkanten av gryteholder

A: Elektrisk min. 430

B: Gass min. 650

Måltegninger

mål i mm
sett fra siden

